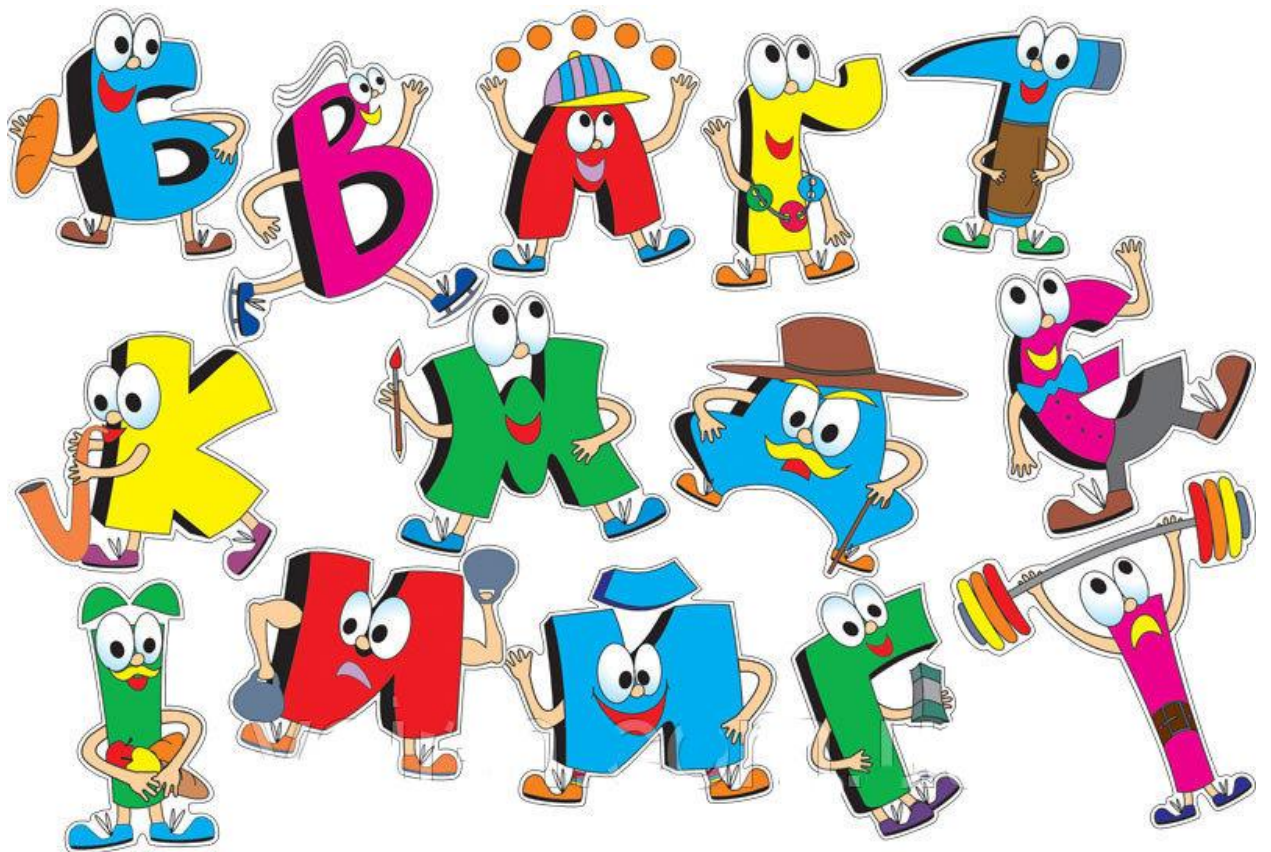


МІНІСТЕРСТВО ОСВІТИ І НАУКИ УКРАЇНИ

ХАРКІВСЬКИЙ НАЦІОНАЛЬНИЙ ПЕДАГОГІЧНИЙ УНІВЕРСИТЕТ
імені Г.С. СКОВОРОДИ

Кафедра спеціальної педагогіки

**Робочий зошит на друкованій основі з курсу «Формування
мовлення в онтогенезі»**



Харків - 2022

МІНІСТЕРСТВО ОСВІТИ І НАУКИ УКРАЇНИ
ХАРКІВСЬКИЙ НАЦІОНАЛЬНИЙ ПЕДАГОГІЧНИЙ УНІВЕРСИТЕТ
імені Г.С. СКОВОРОДИ

Кафедра спеціальної педагогіки

**Робочий зошит на друкованій основі з курсу
«Формування мовлення в онтогенезі»
для здобувачів (першого) бакалаврського рівня вищої освіти**

Харків - 2022

УДК 378.013-056.264 (076)

Укладач: Туренко Н.М.

Рецензенти:

Сухонос Р.О. – кандидат медичних наук, доцент кафедри анатомії людини Харківського національного медичного університету;

Івахненко Н.К. – завідувач комунального закладу «Дошкільний навчальний заклад (ясла-садок) № 464 комбінованого типу Харківської міської ради»

Методичні рекомендації. Робочий зошит на друкованій основі з курсу «Формування мовлення в онтогенезі» – Х. : ХНПУ імені Г. С. Сковороди, 2022. – 29 с.

Затверджено редакційно-видавничою радою Харківського національного педагогічного університету імені Г. С. Сковороди
Протокол № 10 від 21 вересня 2022 року

Видано за рахунок укладача

Тема 1. Передумови розвитку мовлення дитини раннього віку

Назвіть біологічні, соціальні та когнітивні передумови, що впливають на розвиток мовлення дітей раннього віку:

а) біологічні

б) соціальні

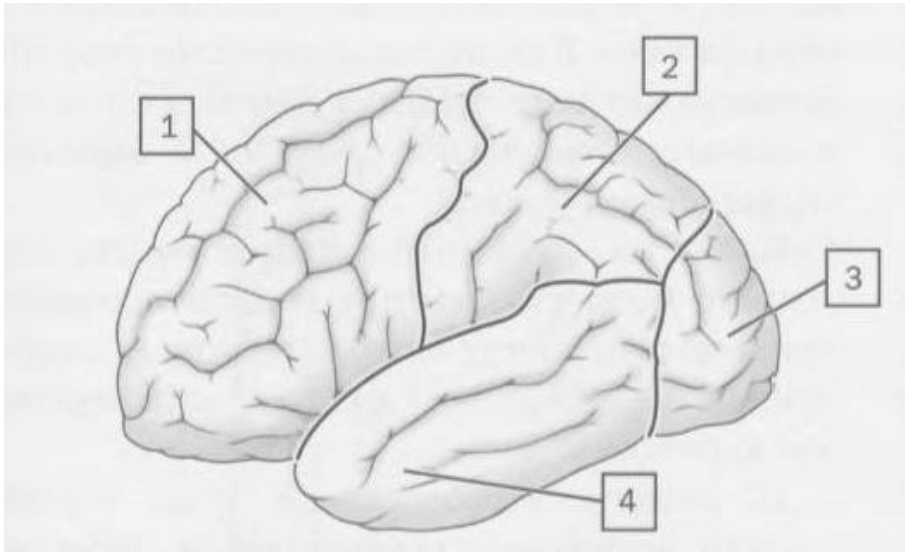
в) когнітивні (пізнавальні)

З яких частин складається центральна нервова система?

Які півкулі має головний мозок? _____

Головний мозок: частини _____

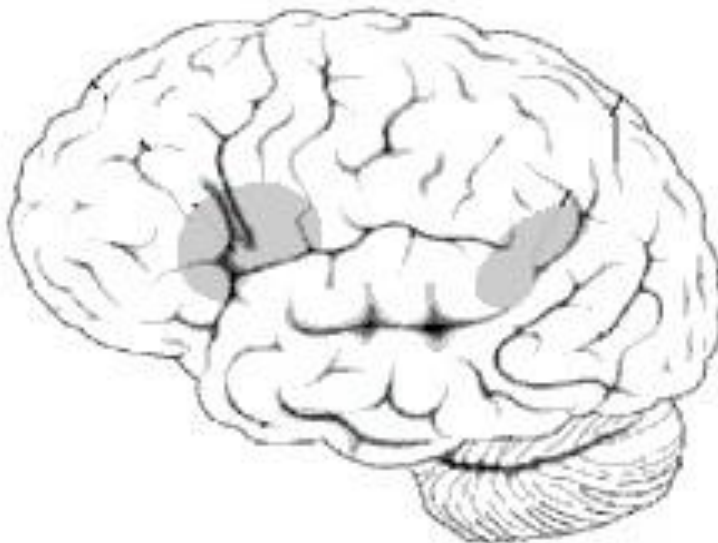
Назвіть частки півкуль головного мозку, які відмічені на малюнку?
Розфарбуйте частки різнокольоровими олівцями.



- 1) _____;
- 2) _____;
- 3) _____;
- 4) _____.

Переважно де локалізовані мовні зони кори головного мозку?

Які ділянки кори головного мозку відмічені на малюнку?
Стисло опишіть їх функції.



Назвіть функції спинного мозку.

- а) _____
- б) _____

Розкрийте їх сутність

Структура мовного апарату?

З яких відділів складається центральна частина мовного апарату?

- 1) _____
- 2) _____
- 3) _____
- 4) _____
- 5) _____
- 6) _____

Які відділи входять до складу периферичної частини мовного апарату?
Назвіть їх складові.

- 1) _____
- 2) _____
- 3) _____

До периферичної нервової системи відносяться черепно-мозкові нерви, скільки їх пар?

Які м'язи частин мовного апарату іннервуються переліченими нижче парами черепно-мозкових нервів?

V пара

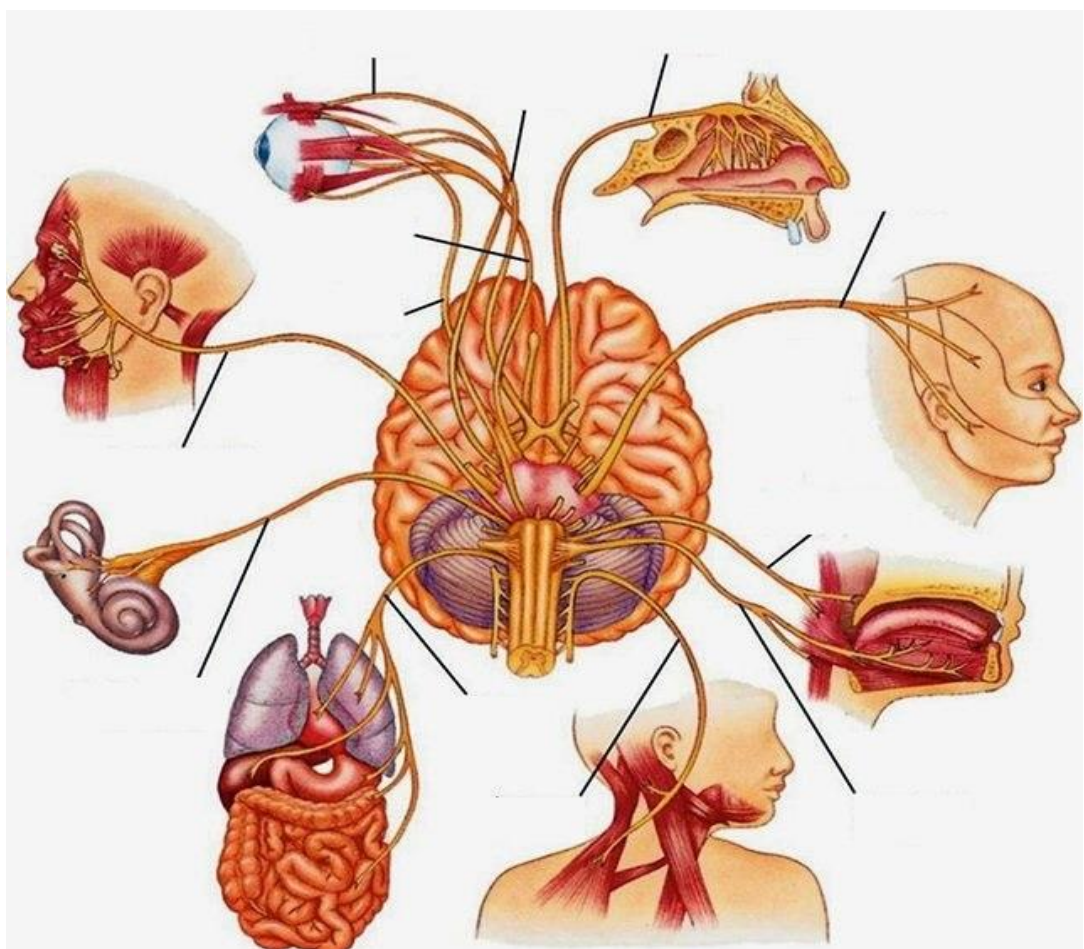
VII пара

IX пара

X пара

XI пара

XII пара



Тема 2. Мова і мовлення.

Дайте визначення поняттям «мова» і «мовлення» з точки зору різних наук (лінгвістика, психологія, логопедія).

Мова це —

Функції мови:

- 1) _____
- 2) _____
- 3) _____
- 4) _____

Мовлення це –

Функції мовлення:

- 1) _____
- a) _____
- б) _____
- 2) _____
- a) _____
- б) _____

Назвіть види мови з точки зору лінгвістики:

- 1) _____
- 2) _____
- 3) _____

Назвіть форми існування усного мовлення:

- 1) _____
- 2) _____

- 3) _____
- 4) _____
- 5) _____
- 6) _____
- 7) _____
- 8) _____

Назвіть форми існування писемного мовлення:

- 1) _____
- 2) _____
- 3) _____
- 4) _____
- 5) _____

Який перший вид мовлення опановує дитина дошкільного віку?

В чому полягає різниця між мовою та мовленням?

Які вимоги висуваються до професійного мовлення педагогів?

Тема 4. Розвиток мовлення в онтогенезі

Поява та розвиток мовлення у дитини раннього віку залежить від певних факторів, назвіть їх:

Розвиток фонетико-фонематичної сторони мовлення

Під фонетичною стороною мовлення розуміють

Фонематична сторона мовлення здійснює

В онтогенезі становлення фонетико-фонематичної сторони мовлення відбувається поступово. Головна роль в оволодінні мовленням належить слуху.

Фізичний слух це -

Фонематичний слух це -

2-5 міс – період появи гуління. Які звуки у цей період з'являються першими, а які пізніше? Наведіть приклад комплексу звуків у немовля цього віку.

Які звуки з'являються наприкінці періоду гуління? Перелічите їх.

5-10 міс – період лепету. Поточок цього етапу відзначається появою

з яких звуків утворюються склади у дітей цього віку?

В якому віці у немовля з'являється модульований лепет?

З якого віку у дитини починається період довільного наслідування дорослого, що відбувається у мовленні дитини?

У якому віці у мовленні дитини з'являються перші слова, які вона використовує у своєму мовленні усвідомлено? _____

Період «лексичного вибуху» характеризується

Схарактеризуйте розвиток фонетико-фонематичної сторони мовлення у дітей 2-3х років за наступними напрямками:

1) Фонематичний слух

2) Звуковимова

3) Розвиток м'язів артикуляційного апарату

4) Стан складової структури слова

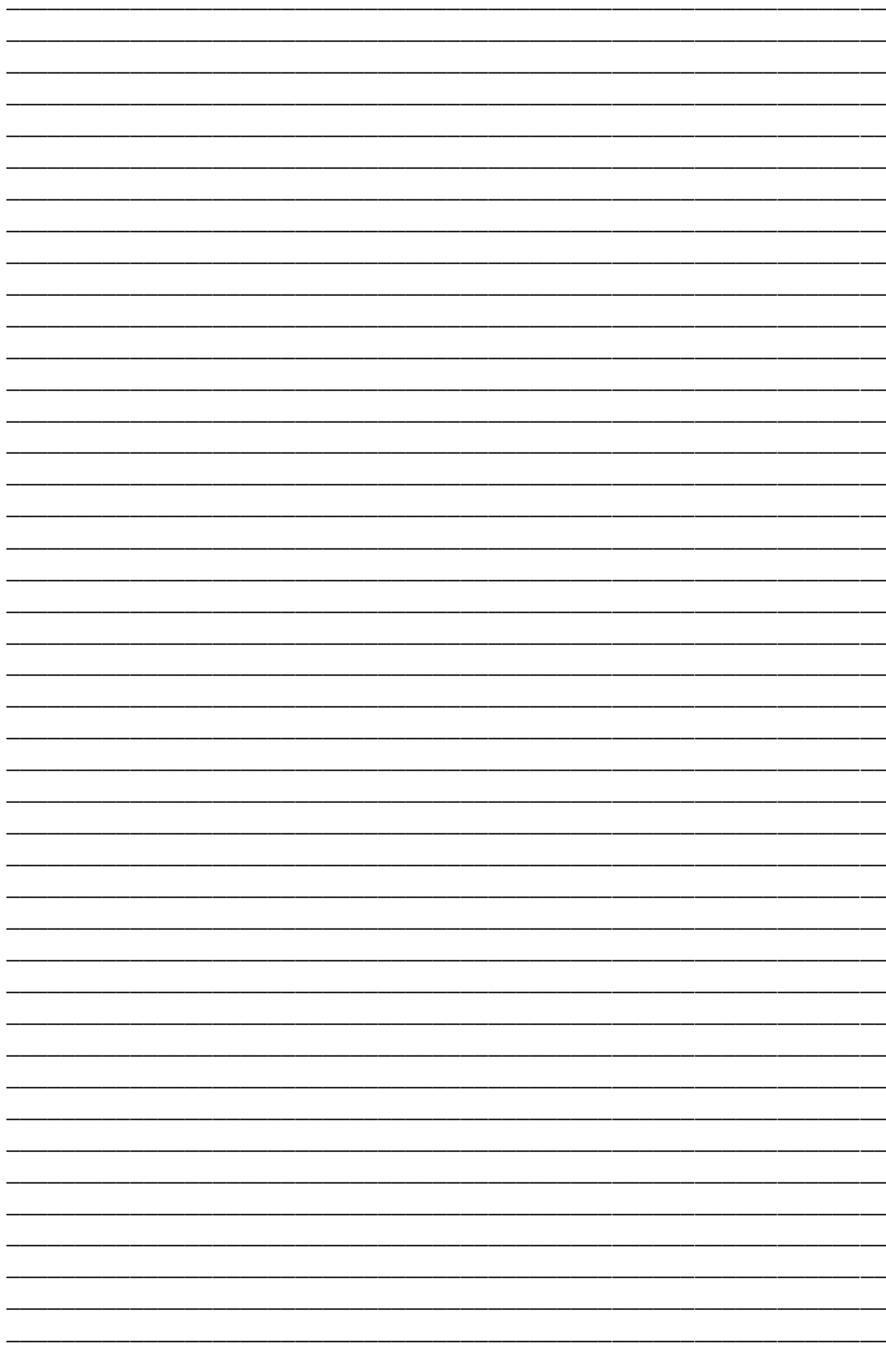
Схарактеризуйте розвиток фонетико-фонематичної сторони мовлення у дітей 3-4х років за наступними напрямками:

1) Звуковимова. Якісні зміни у порівнянні з дітьми 2-3 річного віку

2) Фонематичний слух. Якісні зміни у порівнянні з дітьми раннього дошкільного віку.

Практичні завдання:

1. Складіть конспект публікацій, які присвячено формуванню та/ або розвитку мовлення дітей дошкільного віку (автор за вибором здобувача).
2. Складіть конспект бесіди з дітьми дошкільного віку (вік за вибором здобувача), яка розкриває необхідність навчання дотримуватися норм української літературної мови.
3. Зробіть порівняльний аналіз рівня розвитку дрібної моторики, ігрової діяльності та комунікативних умінь та навичок у 2-3х дітей дошкільного віку з однієї вікової групи (аналізується характер гри, розгорнутість, правильність оформлення висловлювання, бажання контактувати, повнота контакту, зацікавленість у розмові, ініціативність, реакція на зауваження дорослого, відношення до помилок тощо) та визначте, чи відповідає рівень сформованості навичок віку дітей.
4. Складіть конспект бесіди з батьками щодо розвитку мовлення дітей дошкільного віку (вік за вибором здобувача), де були б висвітлені основні вимоги до роботи з її формування.
5. Проаналізуйте добірку періодичних видань для вихователів, вчителів-логопедів («Дошкільне виховання», «Розумашки» «Логопед», «Пізнайко» та ін.) за останні 5 років та створіть добірку ігор, віршів, казок, творів, які можна запропонувати батькам для розвитку мовлення дитини-дошкільника.



Навчальне видання

Туренко Наталія Миколаївна

Методичні рекомендації

Відповідальний за випуск: Сінопальнікова Н.М.

Комп'ютерна верстка:

Коректор:

Відповідальність за дотримання вимог академічної доброчесності несуть автори

Підписано до друку Формат Папір офсетний.
Гарнітура Times New Roman. Друк офсетний. Ум. друк. арк. 1.0
Обл.-вид. арк. Зам № Тираж прим. Ціна договірна.