

Харківський національний педагогічний університет
імені Г. С. Сковороди

An anatomical model of a human skull is displayed on a black stand. The model is disassembled, with various parts of the skull, including the cranium, facial bones, and jaw, held together by thin metal rods and screws. The skull is positioned centrally, with the cranium at the top and the jaw at the bottom. The background is a blurred wooden bookshelf. The text "КАТАЛОГ" is written in large, white, bold letters across the middle of the image, and "музею анатомії" is written in smaller, white, bold letters below it.

КАТАЛОГ

музею анатомії

Харків, 2018

МІНІСТЕРСТВО ОСВІТИ І НАУКИ УКРАЇНИ
ХАРКІВСЬКИЙ НАЦІОНАЛЬНИЙ ПЕДАГОГІЧНИЙ УНІВЕРСИТЕТ
ІМЕНІ Г. С. СКОВОРОДИ



КАТАЛОГ
МУЗЕЮ АНАТОМІЇ

Затверджено Вченою радою
Харківського національного
педагогічного університету
імені Г. С. Сковороди
Протокол № 4 від 29 травня 2018 р.

Харків – 2018

Затверджено Вченою радою Харківського національного педагогічного університету імені Г. С. Сковороди (протокол № 4 від 29 травня 2018 р.)

Укладачі:

Іонов І. А. – доктор сільськогосподарських наук, професор;

Теремецька Н. Ф. – зав. лабораторією;

Ляшенко А.М. – доцент, заслужений тренер України;

Дєлова І.О. – доцент, заслужений тренер України

Рецензенти:

Бондаренко Валерій Антонович – доктор біологічних наук, професор, завідувач кафедри фізіології Харківського національного університету імені В. Н. Каразіна;

Маракушин Дмитро Ігорович – доктор медичних наук, доцент, завідувач кафедри фізіології Харківського національного медичного університету

Іонов І. А.

I-75 Каталог музею анатомії / І. А. Іонов, Н. Ф. Теремецька, А. М. Ляшенко, І. О. Дєлова. – Х. : ФОП Петров В. В., 2018. – 183 с.

В каталозі представлені фотографії експонатів музею анатомії та їх короткий опис. Каталог складено у відповідності до розташування експонатів у музеї і містить наступні розділи «Остеологія», «Міологія», «Сіндесмологія», «Спланхнологія», «Ангіологія», «Нейрологія», «Вікова фізіологія», «Аномалії розвитку» та «Антропологія».

Видання презентовано трьома мовами (українською, російською та англійською), спираючись на латинську термінологію у відповідності до Міжнародної анатомічної номенклатури, що затверджена на XV Міжнародному анатомічному конгресі в Римі (1999).

Унікальність колекції музею, яку представляє даний каталог, полягає у тому, що основу її являють препарати, виготовлені особисто видатним анатомом, доктором медичних наук, професором Яковом Рафаїловичем Синельниковим та учнями його школи.

Видання буде корисним для викладачів закладів вищої освіти, аспірантам, науковим працівникам, вчителям біології загальноосвітніх шкіл, ліцеїв, гімназій та коледжів. Каталог може бути використано для полегшення вивчення матеріалу, підвищення його інформативності та закріплення знань, отриманих студентами на заняттях з курсів «Анатомії», «Фізіології», «Біології людини», «Основам медичних знань», «Антропології» тощо.

ЗМІСТ

Розділи	Стор.
Історія створення музею анатомії та його функції	4
Опорно-руховий апарат	15
➤ Osteologia та синдесмологія	15
➤ Міологія та синдесмологія	59
➤ Експонати поза шафою	69
Спланхнологія	73
Ангіологія	111
Нервова система. Аналізатори	121
Вікова фізіологія	136
Вади розвитку	146
Муляжи та анатомічні моделі	149
Барельєфи з анатомії людини	149
Антропологія	161

«Hic lokus est, ubi mors gaudet succurrere vitae»

«Тут місце, де смерть рада допомогти життю»

Анатомічний (морфологічний) музей кафедри анатомії і фізіології людини імені проф. Я.Р. Синельникова Харківського національного педагогічного університету імені Г.С. Сковороди – унікальне зібрання анатомічних препаратів, аналогів якого немає серед українських педагогічних університетів. Він налічує близько 600 експонатів, які майже всі виготовлені співробітниками кафедри. Музей має важливе науково-дослідне, методичне, просвітницьке значення. Унікальність колекції музею полягає в тому, що її основою є препарати, виготовлені особисто видатним анатомом, доктором медичних наук, професором Яковом Рафаїловичем Синельниковим, автором всесвітньо відомого «Атласу анатомії людини», за яким навчаються медики й біологи всього світу, та учнями його школи.

Музей є навчальним і науково-методичним підрозділом кафедри. Його експозиції цілком відповідають методичним вимогам до вивчення анатомії людини, ілюструють хід наукових досліджень із різних напрямів, тобто його структура сприяє досягненню мети навчання студентів і залучення їх до науково-дослідної роботи. Музей – це й один з елементів підготовки висококваліфікованих учителів, база для систематичної аудиторної та самостійної роботи студентів, сприятливе середовище для організації всіх елементів навчального процесу. На базі музею кафедри проводиться активна науково-методична робота: визначається стратегія і тактика викладання, функціонує студентський науковий гурток.

Анатомічний музей кафедри має значення не лише для студентів, що навчаються на профільних спеціальностях нашого університету, але й для такої актуальної зараз популяризації природничо-наукового світогляду серед студентів усіх спеціальностей, а також студентів інших навчальних закладів, учнів медичних училищ, коледжів, старшокласників гімназій, ліцеїв та шкіл Харкова й області.

Ідея створення морфологічного музею на кафедрі анатомії і фізіології людини університету з'явилася задовго до його офіційного відкриття і належить видатному вченому-морфологу, доктору медичних наук, професору Я.Р. Синельникову, який тоді завідував кафедрою. Музей був започаткований в шістдесятих роках ХХ століття. Експонатами майбутнього музею мали стати унікальні препарати, зроблені під час наукових робіт, які проводили співробітники кафедри і студенти наукового гуртка, оскільки анатомічний препарат – це сукупність ідеї, наполегливої праці, оригінального підходу й досконалість творіння рук анатома – дослідника та вченого.

Станом на 1977 рік було зібрано певну кількість експонатів, і у вересні того ж року музей було відкрито.

Під керівництвом професора Я.Р. Синельникова в той період проводилася плідна науково-дослідна робота, і буквально за декілька років експозиція музею збільшилася втричі завдяки, в основному, натуральним вологим препаратам. Співробітники кафедри анатомії і фізіології людини університету здійснили значний внесок у розвиток музею. Його створення й розвиток пов'язані з іменами анатомів кафедри – професора Я.Р. Синельникова, доцентів Є.П. Страхової, В.П. Полякова, І.І. Шапіро, С.П. Шапіро, аспірантів О.М. Микитюка, В.І. Без'язичного, В.Х. Фоменко, М.Г. Самойлова та ін.

Спочатку музей розташувався в підвальному приміщенні, площа якого була 22 м², виставковий фонд складав близько 100 експонатів.

У 1992 році під керівництвом завідувача кафедри проф. О.М. Микитюка було проведено реконструкцію музею і він був переміщений у нове, просторіше приміщення на першому поверсі навчального корпусу.

Протягом наступних років викладачі кафедри розширювали музейні колекції, примножували фонд наочних експонатів. У цьому їм допомагали студенти наукового гуртка кафедри. Більшість перших препаратів, яким на сьогодні вже 40–50 років, зберігаються в музеї поруч із препаратами, виготовленими руками теперішніх викладачів і студентів.

Нині експозиційна площа музею складає 98,08 м², нараховує понад 544 експонати, із них: 240 вологих препаратів (зокрема унікальні колекції ембріонів та плодів), 259 сухих, 7 корозійних, 60 штучних (моделей і муляжів), 44 барельєфи, 23 таблиці (малюнки).

До розширення музейного фонду залучаються викладачі, співробітники кафедри, лаборанти і студенти.

Препарати розміщені в шафах відповідно до систематичного принципу вивчення анатомії людини. Музейна експозиція представлена такими тематичними секторами: «Остеологія», «Міологія», «Синдесмологія», «Спланхнологія», «Ангіологія», «Нейрологія», «Вікова фізіологія», «Аномалії розвитку», «Антропологія».

Різноманіття музейних препаратів допомагає зрозуміти особливості будови організму людини в цілому й окремих його органів як у нормі, так і при патології. Переважну більшість експонатів музею складають органи і частини тіла людини, що розміщені в герметично закритих ємностях зі спеціальною рідиною, основним компонентом якої є формалін. Кожен експонат має опис (пояснювальну записку), який надає можливість

відвідувачам не просто побачити орган, але й отримати інформацію щодо його будови.

Понад 70 % препаратів є багатопрофільними. Вони використовуються як наочні посібники під час занять не лише з анатомії, але й із фізіології, основ медичних знань, гігієни, педіатрії, антропології, антропогенезу та інших навчальних дисциплін.

Сьогодні однією з найактуальніших є проблема здорового способу життя і впливу різноманітних екологічних факторів, тютюнопаління, алкоголізму, наркоманії тощо. У зв'язку з цим посилений інтерес серед відвідувачів музею викликає колекція препаратів з аномаліями розвитку як вроджених, так і зумовлених хворобами.

Експонати, які склали цю колекцію, збиралися протягом декількох десятків років у медичних закладах Харкова та Харківської області. Вони наочно демонструють вплив несприятливих екологічних чинників і шкідливих звичок на організм, що розвивається. Серед них відвідувачі музею мають можливість побачити «заячу губу», «вовчу пащу», «тюленеподібні кінцівки», «клишоногість», «аненцефалію», «гідроцефалію».

Музейна колекція містить і антропологічні експонати. Вони представлені 1 натуральним та 60 штучними зразками (муляжами).

Однією з провідних функцій нашого музею є освітня. Із перших днів свого існування музей допомагає студентам отримувати знання про будову організму людини, особливості окремих органів і систем, сприяє засвоєнню таких складних, але надзвичайно важливих дисциплін, як анатомія та фізіологія людини. Використання інформаційних технологій у навчальному процесі дозволяє використовувати цифрові фотографії музейних препаратів у лекційних курсах під час складання візуалізованих завдань тестового контролю знань і уможливорює створення на їх базі електронних наочно-навчальних посібників.

Анатомо-фізіологічні дисципліни посідають чільне місце в системі підготовки спеціалістів, які мають безпосереднє відношення до виховання і навчання дітей. Тому анатомічний музей є важливою та невід'ємною ланкою у викладанні анатомії, фізіології та інших природничих дисциплін.

Колектив кафедри висловлює щире подяку першому проректору, проректору з наукової роботи, доктору філологічних наук, професору Андрущенко Олені Анатоліївні, яка виступила ініціатором створення цього каталогу та надала вагому підтримку в його підготовці. В підготовці каталогу надали значну допомогу співробітники кафедри та університету: старший викладач Коваленко Л.П., завідувач лабораторії Ткачук І.С., декан факультету іноземної філології Борисов В.А., провідний редактор Сервінська О.С.,

а також співробітник кафедри анатомії людини Харківського національного медичного університету Лютенко Михайло Анатолійович.

ЗАВДАННЯМИ МУЗЕЮ Є:

- Проведення навчальних занять з анатомії (природничих дисциплін).
- Просвітницька діяльність із питань анатомії, фізіології, основ медичних знань, гігієни тощо.
- Пропаганда здорового способу життя.
- Формування природничо-наукового світогляду в молоді.
- Профорієнтаційна робота.

ОСВІТНІ ПОСЛУГИ:

Лекційно-практичні заняття для студентів ХНПУ імені Г.С. Сковороди. Наочні уроки та екскурсії з анатомії, фізіології, основ медичних знань і гігієни, антропології й антропогенезу для школярів і абітурієнтів, а також студентів інших вищих навчальних закладів.

“Hic lokus est, ubi mors gaudet succurrere vitae”

"Here is the place where death is happy to help life"

Anatomical Museum of Y.R. Sinelnikov Department of human anatomy and physiology of H.S. Skovoroda Kharkiv National Pedagogical University is a unique collection of anatomical specimen, which does not have any analogues among Ukrainian pedagogical universities. It contains approximately 600 exhibits made by the department staff. The museum has a great scientific, methodological, and educational significance. The uniqueness of the museum rare collection lies in the fact that its basis is the samples made by Prof. Yakov Rafailovich Sinelnikov himself who is a famous anatomist, PhD in Medicine, the author of the world-known “Atlas of Human Anatomy”, which is a manual not only for his followers but for physicians and biologists world-wide as well.

The museum is an educational, scientific and methodological part of the department. Its expositions fully meet methodological requirements for studying human anatomy, illustrate a wide range of scientific researches in various spheres, that is its structure contributes to both teaching students and involving them in scientific work as well. Moreover, the museum is one of the elements of preparing highly-skilled teachers, the basis for students’ continuous class and independent work; the museum is a favorable environment for organizing all stages of a teaching process. The department conducts an active scientific and methodological work on its basis: teaching strategy and tactics is determined, the student’s scientific society works.

The Department Anatomical Museum plays an important role not only in teaching professionals, but also in teaching the students of our university and other educational establishments like medical colleges, schools, lyceums, gymnasiums of Kharkiv and Kharkiv oblast to make them environmentally conscious and educated.

The idea of founding Anatomical Museum at the Department of Human Anatomy and Physiology has been worked out long before its official opening. The staff began to put the idea into practice in the 1960s. This idea belongs to Prof. Y.R. Sinelnikov, a well-known anatomist, PhD in Medicine, who ran the department that time.

The unique specimen made by both the department staff and student's scientific society in the course of time had to become the future museum exhibits because they are a combination of ideas, great work, original approaches, perfect hands of the anatomist, researcher and scientist.

A certain number of exhibits have been collected by 1977 and the museum opened in September, 1977.

A fruitful research work has been performed under the supervision of Prof. Ya.R. Sinelnikov that time and, accordingly, the museum expositions have been increased three times in a couple of years predominantly due to natural moist preparations. The staff of Human Anatomy and Physiology Department of the University contributed to the museum development enormously. Its foundation and development is closely connected with great names of the department anatomists – Prof. Ya.R. Sinelnikova, Assistant Professors of E. P. Strakhovoy, V. P. Polyakova, I. I. Shapiro, S. P. Shapiro, postgraduate students O. M. Nikitauk, V. I. Bezyasichnogo, V. Kh. Fomenko, M. G. Samoilova and others.

Initially, the useum was located in a basement, the area of which was 22m², and the exhibition fund consisted of approximately 100 exhibits.

In 1992, under the guidance of Prof. O. M. Mikitiuk, the head of the department, the museum was reconstructed and housed in a new, more spacious room on the ground floor of the university building.

The Department staff expanded the Museum collections, multiplied the visual exhibits fund within the following years. Members of the department student's scientific society helped their teachers in performing this work. Today, most of the first specimens, executed more than 40-50 years ago, are kept in the museum next to the exhibits made by the present teachers and students.

Nowadays, the museum exhibition area is 98.08m², it contains more than 544 exhibits, including 240 wet preparations (the unique selection of embryos and fetuses are among them), 259 dry and 7 corrosive ones, 60 artificial preparations (models and waxwork), 44 bas-reliefs, 23 tables (drawings).

The department teachers, staff, laboratory assistants and students are involved in enriching the museum stock.

The exhibits are placed in cabinets in accordance with the systematic principle of studying a man anatomy. The museum exposition is represented by the following thematic sectors: Osteology, Myologia, Sindesmology, Planology, Angiology, Neurology, Age Physiology, Development Diviations, and Anthropology.

The diversity of the museum items helps students understand specificities of the human body structure as a whole and its separate organs both in normal and in pathology conditions. The human body organs and parts are a major part of the museum exhibits hermetically enclosed in containers filled with a special liquid, the main component of which is formalin. Each exhibit has a description (an explanatory note), which allows visitors not only to see the body, but to get a certain information about its structure as well.

In addition, more than 70% of the items can be used as visual aids while conducting lectures in anatomy, physiology, basic medicine, hygiene, pediatrics, anthropology, anthropogenesis and other disciplines.

Today, one of the most urgent problems is the problem of healthy lifestyle and the impact of various environmental factors, tobacco-, alcohol- and drug addiction, etc. on people's life expectancy. Accordingly, a collection of embryos and fetuses having inborn and acquired deviations and side effects is of great interest among the museum visitors.

The represented exhibits have been collected for a few decades in medical establishments of Kharkiv and Kharkiv oblast. They clearly show the impact of unfavorable environmental factors and harmful habits on the developing organism. The museum visitors have the opportunity to see the inborn deviations like "barking lip", "wolf's mouth", "seals-like limbs", "earlobe", "anencephaly", "hydrocephaly".

Besides, the museum collection comprises anthropological exhibits represented by 1 authentic and 60 artificial specimen.

Educating is one of our museum major functions. Since the first days of its existence, the museum has been of great help for help students to get knowledge about the human body, specificities of its separate organs and systems. It helps to learn such complicated but extremely important disciplines as human anatomy and physiology. The information technologies in teaching allows to use digital photographs of the museum exhibits in conducting lectures and in working out the visualized tasks of the knowledge test control which makes it possible to create electronic visual aids and manuals on their basis.

Anatomical and physiological disciplines occupy a special place in the system of training specialists directly related to children's raising and education. Therefore, Anatomical Museum is an important and constituent part in teaching anatomy, physiology and other natural sciences.

The Department staff are grateful to Prof. E. A. Andruschenko, PhD in Philology, who has initiated the catalogue compiling and provided a significant support in its preparation. The staff of the department and the university have significantly helped in the preparation of the catalog, among them: senior lecturer Kovalenko L.P., head of the laboratory Tkachuk I.S., dean of the faculty of foreign philology Borisov V.A., editor-in-chief Servinskaya O.S. and an employee of the department of human anatomy of Kharkiv National Medical University - Lyutenko M. A.

THE MUSEUM TASKS ARE AS FOLLOWS:

- Conducting lessons on anatomy (natural sciences).
- Educational activities on anatomy, physiology, basic medical, hygiene, etc.
- Promoting a healthy lifestyle.
- Forming natural and scientific outlook in youth.
- Profession-oriented work.

EDUCATIONAL SERVICES:

Lectures and practical classes for H. S. Skovoroda Kharksv National Pedagogical University students. Visual aids lessons and excursions on anatomy, physiology, basic medicine and hygiene, anthropology and anthropogenesis for pupils and applicants, as well as for students from other higher educational establishments.

«Hic lokus est, ubi mors gaudet succurrere vitae»

«Здесь место, где смерть рада помочь жизни»

Анатомический (морфологический) музей кафедры анатомии и физиологии человека имени проф. Я.Р. Синельникова Харьковского национального педагогического университета имени Г.С.Сковороды - уникальное собрание анатомических препаратов, аналогов которому нет среди украинских педагогических университетов. Он насчитывает около 600 экспонатов, которые практически все изготовлены сотрудниками кафедры. Музей имеет важное научно-исследовательское, методическое, образовательное значение. Уникальность коллекции музея состоит в том, что основу её составляют препараты, сделанные лично известным анатомом,

доктором медицинских наук, профессором Яковом Рафаиловичем Синельниковым, автором всемирно известного атласа «Анатомия человека», по которому учатся медики и биологи всего мира, и учениками его школы.

Музей является учебным и научно-методическим подразделением кафедры. Его экспозиции полностью отвечают методическим требованиям к изучению анатомии человека, иллюстрируют ход научных исследований по различным направлениям, то есть его структура способствует достижению цели, как обучения студентов, так и привлечения их к научно-исследовательской работе. Музей – это и один из элементов подготовки высококвалифицированных учителей, база для систематической аудиторной и самостоятельной работы студентов. Это уникальная среда для организации всех элементов учебного процесса. На базе музея кафедры ведется активная методическая работа - определяется стратегия и тактика преподавания, работает студенческий научный кружок.

Анатомический музей кафедры имеет значение не только как инструмент для обучения студентов, изучающих в нашем университете профильные науки, но и для популяризации актуального сейчас естественно-научного мировоззрения среди студентов всех специальностей, а также среди студентов и учеников других высших учебных заведений, медицинских училищ, колледжей, гимназий, лицеев и школ города Харькова и области.

Мысль о создании морфологического музея на кафедре анатомии и физиологии человека нашего университета родилась задолго до его официального открытия. Он начал создаваться в шестидесятых годах XX века. Эта идея принадлежит известному морфологу, заведующему в то время кафедрой доктору медицинских наук, профессору, Я.Р.Синельникову.

Экспонатами будущего музея должны были стать уникальные препараты, сделанные в ходе научных работ, выполняемых как сотрудниками кафедры, так и студентами научного кружка, ибо анатомический препарат – это совокупность идеи, огромного труда, оригинального подхода, совершенство творения рук анатома -исследователя и ученого.

Уже к 1977 году было собрано большое количество экспонатов и в сентябре этого года музей был открыт.

Под руководством проф. Синельникова Я.Р. в этот период велась интенсивная научно-исследовательская работа, и, буквально за несколько лет, экспозиция музея выросла в три раза в основном за счет натуральных влажных препаратов. Сотрудники кафедры анатомии человека ХНПУ им. Г. С. Сковороды внесли огромный вклад в развитие музея. Работа по его созданию и развитию связана с именами анатомов кафедры проф. Синельникова Я.Р., доцентов Страховой Е.П., Полякова В.П.,

Шапиро И.И., Шапиро С.П., аспирантов Безъязычного В.И., Фоменко В.Х., Микитюка А.Н., Самойлова Н.Г и др.

Первоначально музей располагался в подвальном помещении, его площадь составляла 22 м², выставочный фонд около 100 экспонатов.

В 1992 г. под руководством заведующего в то время кафедрой проф. Микитюка А.Н. была произведена реконструкция музея, он получил новое, более просторное помещение на первом этаже учебного корпуса.

Все последующие годы преподаватели кафедры стремились расширить музейные коллекции, приумножить фонд наглядных экспонатов. В этом им активно помогали студенты научного кружка кафедры. Многие из первых препаратов, которым на сегодняшний день уже по 40-50 лет, и по сей день хранятся в музее вместе с препаратами, изготовленными руками нынешних преподавателей и студентов.

В настоящее время экспозиционная площадь музея составляет 98,08 м², насчитывает более 544 экспонатов, из них 240 влажных препаратов, включая уникальные коллекции эмбрионов и плодов, 259 сухих, 7 коррозионных, 60 искусственных (моделей и муляжей), 44 барельефа, 23 таблицы (рисунка).

В расширении музейного фонда и сегодня принимают участие сотрудники кафедры, лаборанты, студенты.

Препараты размещены в шкафах в соответствии с систематическим принципом изучения анатомии человека. Музейная экспозиция представлена следующими тематическими секторами: «Остеология», «Миология», «Синдесмология», «Спланхнология», «Ангиология», «Нейрология», «Возрастная физиология», «Аномалии развития», «Антропология».

Разнообразие музейных препаратов помогает понять особенности строения организма человека в целом и отдельных его органов, как в норме, так и при патологии. Большую часть экспонатов (препаратов) музея составляют органы и части тела человека, помещённые в герметично закрытые ёмкости, залитые специальной жидкостью, основным компонентом которой является формалин. Каждый экспонат имеет описание (пояснительную записку), которая даёт возможность посетителю не просто увидеть орган, но и получить информацию о его строении.

Следует отметить, что более 70 % препаратов являются многопрофильными. Они могут служить наглядными пособиями для занятий не только по нормальной анатомии, но и физиологии, возрастной физиологии, основам медицинских знаний, гигиене, педиатрии, антропологии, антропогенеза и другим учебным дисциплинам.

В настоящее время одной из актуальных проблем является проблема здорового образа жизни и воздействия на организм человека различных

экологических факторов, табакокурения, алкоголизма, наркомании. В связи с этим большой интерес у посетителей музея вызывает коллекция препаратов с аномалиями развития, как врожденных, так и обусловленных заболеваниями.

Экспонаты, входящие в эту коллекцию, на протяжении нескольких десятков лет собирались по медицинским учреждениям Харькова и Харьковской области и наглядно демонстрируют влияние неблагоприятной экологии и вредных привычек на развивающийся организм. Среди экспонатов этой коллекции посетители музея могут увидеть «заячью губу», «волчью пасть», «тюленеподобные конечности», «косопласть», «анэнцефалию», «гидроцефалический череп».

Музейная экспозиция включает и коллекцию антропологических экспонатов. Они представлены 1 натуральным и 60 искусственными образцами (муляжами).

Одной из основных функций нашего музея, конечно же, является образовательная. С первых дней своего существования музей помогает студентам получать знания о строении человеческого организма, особенностях отдельных органов и систем, способствует освоению таких сложных, но важных дисциплин как анатомия и физиология человека. Внедрение информационных технологий в учебный процесс позволяет нам использовать цифровые фотографии музейных препаратов в лекционных курсах, для составления визуализированных заданий тестового контроля знаний и даёт возможность создавать на их базе электронные наглядно-обучающие пособия.

Анатомический музей имеет большое значение не только для студентов, обучающихся на профильных специальностях нашего университета, но и даёт возможность проводить работу по пропаганде естественнонаучного мировоззрения среди студентов всех факультетов, а также студентов других высших учебных заведений, учащихся медицинских училищ, колледжей, старшеклассников гимназий, лицеев и школ г. Харькова и области.

Анатомо-физиологические дисциплины занимают существенное место в системе подготовки специалистов, имеющих непосредственное отношение к воспитанию и обучению детей. Поэтому анатомический музей является важным и неотъемлемым звеном в преподавании анатомии, физиологии и других медицинских дисциплин.

Коллектив кафедры выражает искреннюю благодарность доктору филологических наук, профессору, проректору по научной работе университета Андрущенко Елене Анатоліевне, которая выступила инициатором создания этого каталога и оказала существенную помощь при

его подготовке. В подготовке каталога оказали значительную помощь сотрудники кафедры и университета: старший преподаватель Коваленко Л.П., заведующий лабораторией Ткачук И.С., декан факультета иностранной филологии Борисов В.А., ведущий редактор Сервинська А.С., а также сотрудник кафедры анатомии человека Харьковского национального медицинского университета Лютенко Михаил Анатольевич.

ЗАДАЧАМИ МУЗЕЯ ЯВЛЯЮТСЯ:

- проведение учебных занятий по естественнонаучным дисциплинам
- просветительская деятельность по вопросам анатомии, физиологии, основам медицинских знаний, гигиене человека
- пропаганда здорового образа жизни
- формирование естественнонаучного мировоззрения у молодежи
- профессионально-ориентационная работа.

ОБРАЗОВАТЕЛЬНЫЕ УСЛУГИ

Лекционно-практические занятия для студентов ХНПУ имени Г. С. Сковороды. Наглядные уроки и экскурсии по анатомии, физиологии и гигиене, антропологи и антропогенезу для школьников, абитуриентов и студентов других ВУЗов.

Опорно-руховий апарат

Аудиторія №103

Остеологія та синдесмологія

Ш1-П1-1

Склепіння черепа, *fornix*

Свод черепа Cranial vault

Зовнішня пластинка покривних кісток черепа частково видалена

Наружная пластинка покровных костей черепа частично удалена

The external plate of integumentary skull is partly removed

Натуральний
Натуральный
Natural



Ш1-П2-2

Розпили кісток, *ossa secata*

Распилены костей

Bone cuts

Розпили кісток для демонстрації губчастої речовини

Распилены костей для демонстрации губчатого вещества

Cuttings of bones for demonstration of spongy substance

Натуральний
Натуральный
Natural



Ш1-П2-3

Тім'яна кістка, *os parietale*

Теменная кость

Parietal bone

Ліва, внутрішня поверхня

Левая, внутренняя поверхность

Left, inside view

Натуральний
Натуральный
Natural



Ш1-П3-4

Потилична кістка, *os occipitale*

Затылочная кость

Occipital bone

Внутрішня поверхня

Внутренняя поверхность

Inside view

Натуральний

Натуральный

Natural



Ш1-П4-5

Хімічний склад кісток, *in chemical compositionem ossa*

Химический состав костей

Chemical composition of bones

На прикладі кісток птаха

1. Незмінена трубчаста кістка

2. Декальцинована «м'яка» кістка

3. Кістка, позбавлена органічних сполук

На примієре костей птици

1. Неизмененная трубчатая кость

2. Декальцинированная «мягкая» кость

3. Кость, лишенная органических веществ

On the example of the bones of a bird

1. Unchanged tubular bone

2. Decalcified "soft" bone

3. Bone without organic substances

Натуральний

Натуральный

Natural



Ш1-П4-6

Розпили кісток, *ossa secat*

Распилы костей

Bone cuts

Поздовжній розпил стегна та крижа для демонстрації губчастої та компактної речовини

Продольный разпил бедренной и тазовой костей для демонстрации губчатого и компактного вещества

The longitudinal cut of the femoral and pelvic bones to demonstrate spongy and compact substance

Натуральний

Натуральный

Natural



Ш1-П5-7

Види кісток. Плоска кістка, *os plana*

Виды костей. Плоская кость

Types of bones. Flat bone

На прикладі лопатки, лівої

На примере лопатки, левой

On the example of a scapula, left

Натуральний

Натуральный

Natural



Ш1-П5-8

Види кісток. Трубчасті кістки, *ossa tubulosae*

Виды костей. Трубчатые кости

Types of bones. Tubular bones

На прикладі ліктьової, променевої, малогомілкової та п'ясткової кісток

На примере локтевой, лучевой, малоберцовой и пястной костей

On the example of the elbow, radius, fibula and metacarpal bones

Натуральний

Натуральный

Natural



Ш1-П5-9

Види кісток. Губчасті кістки, *ossa trabecular*

Виды костей. Губчатые кости

Types of bones. Spongy bones

На прикладі грудини та ребер

На примере грудины и ребер

On the example of sternum and ribs

Натуральний

Натуральный

Natural



Ш1-П5-10

Види кісток. Змішані кістки, *ossa*

**Виды костей. Смешанные кости
Types of bones. Mixed bones**

На прикладі хребців
На примере позвонков
On the example of vertebrae

Натуральний
Натуральный
Natural



Ш1-П6-11

Кістки, їхня форма, склад, будова і з'єднання, *ossa figuram, compositionem et fabricam hospitibus*

**Кости, их форма, состав, строение и соединения
Bones, their composition, structure and joints**

Шліфи кісток та їхнє з'єднання змонтовані на планшеті
Шлифы костей и их соединения смонтированные на планшете
Bone scrapes and their joints mounted on a plate

Натуральний
Натуральный
Natural



Ш1-П7-12

**Скелет, *skeleton*, плода
Скелет плода
Fetal skeleton**

21 тиждень внутрішньоутробного розвитку
21 неделя внутриутробного развития
21 weeks of fetal development

Натуральний
Натуральный
Natural



Ш1-П7-13

Скелет, *skeleton*, плода

Скелет плода

Fetal skeleton

23 тиждень внутрішньоутробного розвитку

23 неделя внутриутробного развития

23 weeks of fetal development

Натуральний

Натуральний

Natural



Ш1-П7-14

Скелет, *skeleton*

Скелет

Skeleton

Новонароджений

Новорожденный

Newborn

Натуральний

Натуральний

Natural



Ш1-П8-15

Розпил голови, *capitis conscidisti*

Распил головы

Cut of a head

Сагітальний розпил, ліва половина

для демонстрації ротової, носової та мозкової порожнини

Сагиттальный распил, левая половина; для демонстрации

ротовой носовой и мозговой полостей

Sagittal cut, left half; to demonstrate the oral, nasal and brain cavities

Вологий препарат

Влажный препарат

Moist preparation



Ш1-П8-16

Склепіння черепа, *fornix cranii*, новонародженого
Свод черепа новорожденного
Skull of the newborn

Для демонстрації переднього тім'ячка
Для демонстрации переднего родничка
To demonstrate the front fontanel

Натуральний
Натуральный
Natural



Ш1-П9-17

Скронева кістка, *os temporale*
Височная кость
Temporal bone

Сагітальний розпил, права, вигляд збоку
Сатиттальный распил, правая, вид сбоку
Sagittal cut, right, side view

Натуральний
Натуральный
Natural



Ш1-П9-18

Піднебінна кістка, *os palatinum*
Небная кость
Palatine bone

Права, вигляд зсередини та ззаду
Правая, вид изнутри и сзади
Right, view from the inside and from behind

Натуральний
Натуральный
Natural



Ш1-П9-19

Розпил голови, *capitis conscidisti*

Распил головы

Cut of a head

Сагітальний розпил, права половина;
для демонстрації ротової, носової та мозкової порожнини

Сагиттальный распил, правая половина; для демонстрации
ротовой, носовой и мозговой полостей

Sagittal cut, right half; to demonstrate the oral, nasal and brain cavities

Вологий препарат

Влажный препарат

Moist preparation



Ш2-П1-20

**Осі обертання епістрофо-атлanto-
потиличного суглоба, *articulationis occipitalis***

**Оси вращения эпистрофо-атлanto-
затылочного сустава**

**Axes of rotation of the epistrophe
atlanto-occipital joint**

У контейнері з оргскла

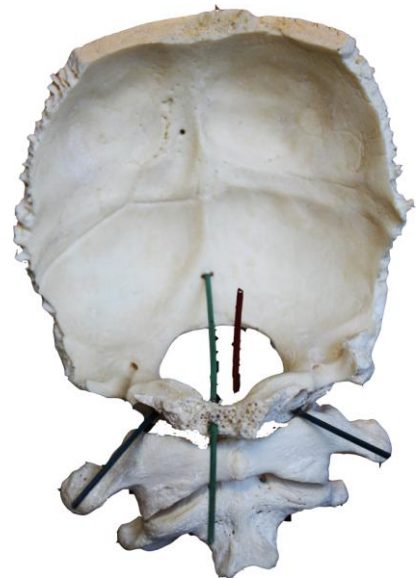
В контейнере из оргстекла

In the container made of plexiglass

Натуральний

Натуральный

Natural



Ш2-П2-21

**Осі обертання скронево-
нижньощелепного**

суглоба, *articulation temporomandibularis*

**Оси вращения височно-нижнечелюстного
сустава**

**Axes of rotation of the temporomandibular
joint**

У контейнері з оргскла

В контейнере из оргстекла

In the container made of plexiglass

Натуральний

Натуральный

Natural



Ш2-П3-22

Осі обертання епістрофо-атлanto-потиличного суглоба, *articulatio occipitalis*

Оси вращения эпистрофо-атлanto-затылочного сустава

Axes of rotation of the epistrophe atlanto-occipital joint

У контейнері з оргскла

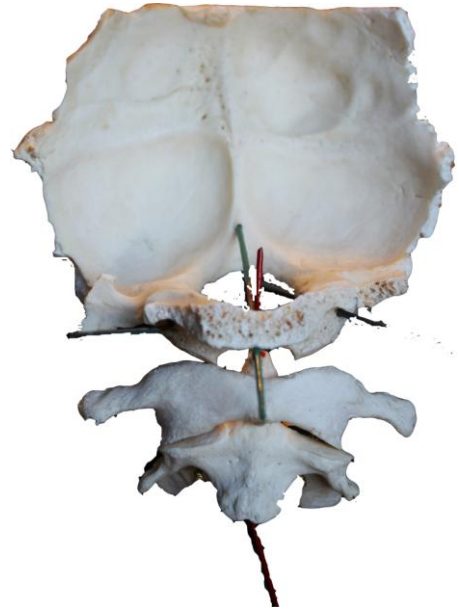
В контейнере из оргстекла

In the container made of plexiglass

Натуральний

Натуральный

Natural



Ш2-П4-23

Череп, *cranium*

Череп

Skull

Окремі кістки черепа в зібраному стані, кістки відокремлені одна від одної і змонтовані на підставці відповідно до їхнього природного розташування в черепі.

Отдельные кости черепа в собранном состоянии, кости отделены друг от друга и смонтированы на подставке согласно их естественному расположению в черепе.

Separate bones of a skull in a collected state, bones are separated from each other and mounted on a support according to their natural arrangement in the skull

Штучний

Искусственный

Imitation



Ш2-П5-24

Верхня щелепа, *maxilla*

Верхняя челюсть

Upper jaw

Права, передня поверхня

Правая, передняя поверхность

Right, front surface

Натуральний

Натуральный

Natural



Ш2-П5-25

Скронева кістка, *os temporale*
Височная кость
Temporal bone

Права, зовнішня поверхня
Правая, наружная поверхность
Right, outer surface

Натуральний
Натуральный
Natural



Ш2-П5-26

Потилічна кістка, *os occipitale*
Затылочная кость
Occipital bone

Зовнішня поверхня
Наружная поверхность
Outside surface

Натуральний
Натуральный
Natural



Ш2-П5-27

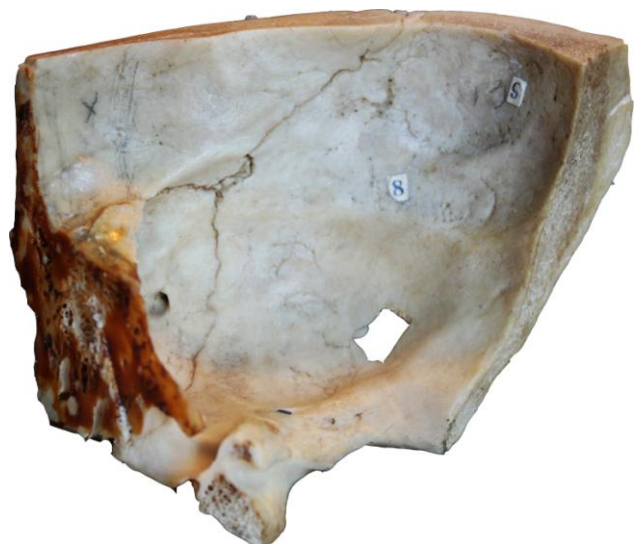
**Кістки черепа, *ossa cranii*,
(фрагмент)**
Кости черепа, (фрагмент)
Skull bones, (fragment)

Права, вигляд збоку; частина потиличної,
тім'яної та скроневої кістки із соскоподібним
відростком

Правая, вид сбоку; часть затылочной, теменной
и височной кости с сосцевидным отростком

Right, side view; a part of the occipital, parietal and
temporal bone with mastoid process.

Натуральний
Натуральный
Natural



Ш2-П5-28

**Скронева кістка, *os temporale*,
плода**
Височная кость плода
Temporal bone of the fetus

Ліва, вигляд збоку
Левая, вид сбоку
Left, side view

Натуральний
Натуральный
Natural



Ш2-П5-29

Склепіння черепа, *fornix cranii*
Calvaria
Свод черепа

Вигляд зверху; для демонстрації з'єднання лобової та тім'яних кісток (сагітальний та вінцевий шви)
Вид сверху; для демонстрации соединения лобной и теменных костей (сагиттальный та венечный швы)
Outside view, to demonstrate connections of the frontal and parietal bones (sagittal and coronal sutures)

Натуральний
Натуральный
Natural



Ш2-П5-30

Тім'яна кістка, *os parietale*
Теменная кость
Parietal bone

Права, зовнішня поверхня
Правая, наружная поверхность
Right, outer surface

Натуральний
Натуральный
Natural



Ш2-П5-31

Лобова кістка, *os frontale*

Лобная кость

Frontal bone

Зовнішня поверхня

Наружная поверхность

Outer surface

Натуральний

Натуральный

Natural



Ш2-П6-32

Основа черепа, *basis cranii*

Основание черепа

Base of a skull

Внутрішня поверхня

Внутренняя поверхность

Inner surface

Натуральний

Натуральный

Natural



Ш2-П6-33

Кістки черепа та *ossa cranii* та

обличчя, *ossa faciei*

Кости мозгового и лицевого черепа

черепа и лица

Bones of the skull and face

Фрагмент; для демонстрації скроневої, підскроневої та крилопіднебінної ямок

Фрагмент, для демонстрации височной, подвисочной и крылонебной ямок

Fragment, for demonstration of the temporal, transverse and pterygoid fossae

Натуральний

Натуральный

Natural



Ш2-П6-34

Склепіння черепа, *fornix cranii*

Cranial vault

Свод черепа

Для демонстрації вінцевого та сагітального швів

Для демонстрации венечного и сагиттального швов

To demonstrate sagittal and coronal sutures

Натуральний

Натуральный

Natural



Ш2-П6-35

Внутрішня основа черепа,

***basis cranii interna*,**

Внутреннее основание черепа

Inner skull base

Вигляд зсередини

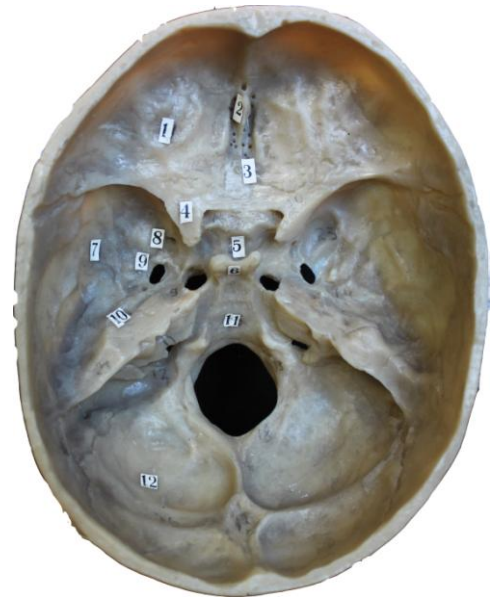
Вид изнутри

Inside view

Штучний

Искусственный

Imitation



Ш2-П7-36

Потилична кістка, *os occipitale*

Затылочная кость

Occipital bone

Вигляд ззаду; для демонстрації потиличного отвору

Вид сзади, для демонстрации затылочного отверстия

Rear view, for demonstrating the occipital opening

Натуральний

Натуральный

Natural



Ш2-П7-37

Вилична кістка, *os zygomaticum*

Скуловая кость
Cheek bone

Ліва, зовнішня поверхня

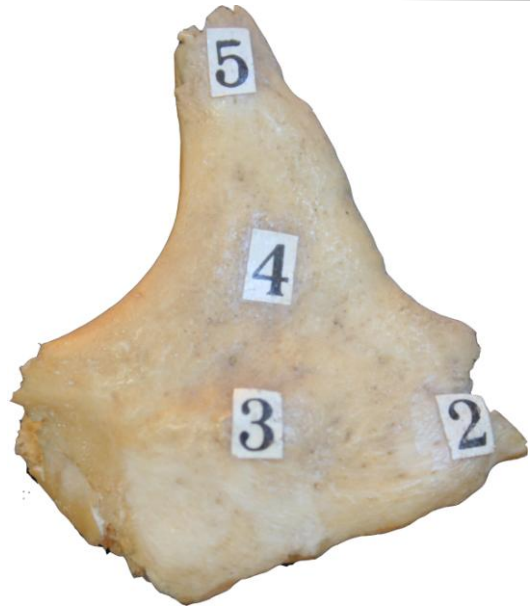
Левая, наружная поверхность

Left, outer surface

Натуральний

Натуральный

Natural



Ш2-П7-38

Клиноподібна кістка, *os sphenoidale*

Клиновидная кость
Sphenoid bone

Вигляд зверху

Вид сверху

View from above

Натуральний

Натуральный

Natural



Ш2-П7-39

Лобова кістка, *os frontale*

Лобная кость
Frontal bone

Внутрішня поверхня

Внутринняя поверхность

Inner surface

Натуральний

Натуральный

Natural



Ш2-П7-40

Скронева кістка, *os temporale*

Височная кость

Temporal bone

Вигляд зовні; для демонстрації соскоподібного, шилоподібного та скроневого відростків і зовнішнього слухового проходу

Вид снаружи, для демонстрации сосковидного, шиловидного и височного отростков и наружного слухового прохода

View from the outside, to demonstrate the nipple, styloid and temporal processes and external auditory canal

Натуральний
Натуральный
Natural



Ш2-П8-41

Нижня щелепа, *mandibula*

Нижняя челюсть

Lower jaw

Вигляд зовні; із позначенням місць прикріплення м'язів
Вид снаружи, с обозначением мест прикрепления мышц
A view from the outside, indicating the places of muscles attachment

Натуральний
Натуральный
Natural



Ш2-П8-42

Нижня щелепа, *mandibula*

Нижняя челюсть

Lower jaw

Частково видалена компактна речовина; для демонстрації щелепно-під'язикового нерва

Частично удалено компактное вещество для демонстрации челюстно-подъязычного нерва

Partially removed compact substance for demonstrating the maxillofacial nerve

Натуральний
Натуральный
Natural



Ш2-П9-43

Нижня щелепа, *mandibula*

Нижняя челюсть

Lower jaw

Вигляд зверху та зсередини; для демонстрації зубних альвеол

Вид сверху и изнутри; для демонстрации зубных альвеол

View from above and from the inside; for demonstrating dental alveoli

Натуральный
Натуральный
Natural



Ш2-П9-44

Верхня щелепа, *maxilla*

Верхняя челюсть

Upper jaw

Вигляд зовні та зсередини; для демонстрації гайморових пазух

Вид снаружи и изнутри; для демонстрации гайморовых пазух

View from the outside and from the inside; for demonstrating maxillary sinuses

Натуральный
Натуральный
Natural



Ш2-П10-45

Решітчаста кістка, *os ethmoidale*

Решетчатая кость

Grating bone

Вигляд зверху; для демонстрації півнячого гребеня та повітряноносних пазух

Вид сверху; для демонстрации петушиного гребня и воздухоносных пазух

View from above; for demonstrating cock's comb and sinuses

Натуральный
Натуральный
Natural



Ш2-П10-46

Клиноподібна кістка, *os sphenoidale*

**Клиновидная кость
Sphenoid bone**

Вигляд зверху; для демонстрації турецького сідла

Вид сверху, для демонстрации турецкого седла.

View from above, for demonstrating the Turkish saddle



Натуральний
Натуральный
Natural

Ш2-П10-47

Кістки обличчя, *ossa faciei*

**Кости лица
Face bones**

Фрагменти кісток; для демонстрації грушоподібної апертури

Фрагменты костей для демонстрации грушевидной апертуры

Fragments of bones for demonstrating a pear-shaped aperture



Натуральний
Натуральный
Natural

Ш2-П11-48

Вилична кістка, *os zygomaticum*

**Скуловая кость
Zygomatic bone**

Вигляд зовні

Вид снаружи

View from the outside



Натуральний
Натуральный
Natural

Ш2-П11-49

**Зв'язки шийних хребців, *ligamenta columnae vertebralis*,
і потиличної кістки, *os occipitale***

**Связки шейных позвонков и затылочной кости.
Ligaments of the cervical vertebrae and the
occipital bone**

Сагітальний розріз
Сагиттальный разрез
Sagittal section

Кістково- восковий препарат
Костно-восковый препарат
Bone-wax preparation



Ш3-П1-50

Ребра, *costae*, (I, VI, VII)

Ребра (I, VI, VII)

Ribs (I, VI, VII)

Ребра на підставці; для демонстрації голівки,
шийки, горбка та тіла ребер

Ребра на подставке, для демонстрации
головки, шейки, бугорка и тела ребер

Ribs on a stand, for demonstrating the head,
neck, bump and rib body



Натуральний
Натуральный
Natural

Ш3-П1-51

Перше ребро, *costa* (I)

Первое ребро (I)

Ribs (I)

Праве, вигляд зверху
Правое, вид сверху
Right, top view

Штучний
Искусственный
Imitation



ШЗ-П2-52

Осі обертання реберно-хребцевого суглоба, *articulationis costovertebralis*

**Оси вращения реберно-позвоночного сустава
Axes of rotation of the costal-vertebral joint**

У контейнері з оргскла
В контейнере из оргстекла
In the container made of plexiglass

Натуральний
Натуральный
Natural



ШЗ-П3-53

Грудино-ключичний суглоб, *articulatio sternoclavicularis*

**Грудино-ключичный сустав
Sternoclavicular joint**

З'єднання ребер з грудиною. Ключиці
сильно відведені догори; для демонстрації
реберно-ключичних зв'язок

Соединения рёбер с грудиной. Ключицы
сильно отведены кверху для демонстрации
реберно-ключичных связок

Connections of ribs to the sternum. The clavicles
are set aside to demonstrate rib-clavicular ligaments

Кістково-восковий препарат
Костно-восковый препарат
Bone-wax preparation



ШЗ-П4-54

Грудний відділ хребта, *regio vertebrae thoracicae*, фрагмент

Грудной отдел позвоночника, фрагмент.

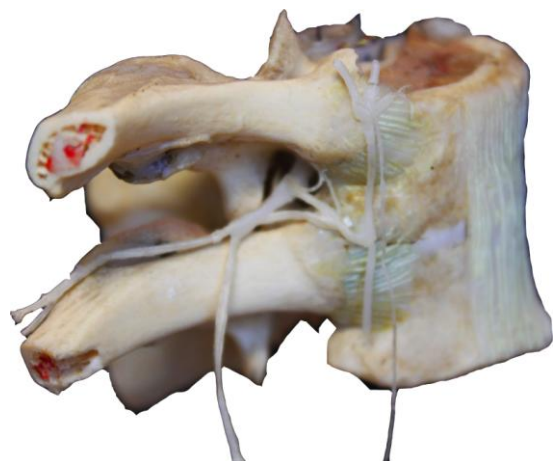
Section of thoracic spine.

Два хребці з фрагментами спинного
мозку та двома парами симпатичних вузлів
і міжреберних нервів (за Tramond'у)

Два позвонка с фрагментами спинного мозга
и двумя парами симпатических узлов и
межреберных нервов (по Tramond'у)

Two vertebrae with fragments of the spinal cord
and two pairs of sympathetic nodules and intercostal
nerves (according to Tramond'y)

Кістково-восковий препарат
Костно-восковый препарат
Bone-wax preparation



ШЗ-П4-55

Осі обертання реберно-хребцевого суглоба, *articulationis costovertebralis*

**Оси вращения реберно-позвоночного сустава
Axes of rotation of the costal-vertebral joint**

У контейнері з оргскла

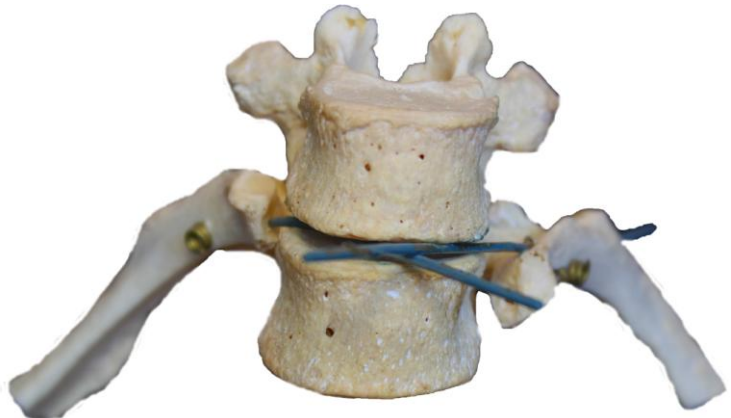
В контейнере из оргстекла

In the container made of plexiglass

Натуральний

Натуральный

Natural



ШЗ-П5-56

Реберно-ключичні зв'язки, *lig. costoclaviculare*

Реберно-ключичные связки

Costal clavicle ligaments

З'єднання трьох верхніх ребер з грудиною та грудино-ключичні суглоби. Ключиці сильно відведені догори; для демонстрації реберно-ключичних зв'язок

Сочленение трех верхних ребер с грудиной и грудино-ключичные суставы. Ключицы сильно отведены кверху для демонстрации реберно-ключичных связок

The junction of the three upper ribs with the sternum and the sternoclavicular joints. The clavicles are set aside to demonstrate rib-clavicular ligaments

Кістково-восковий препарат

Костно-восковый препарат

Bone-wax preparation



ШЗ-П6-57

П'яте ребро, *costa* (V)

Пятое ребро (V)

The fifth rib (V)

Місце з'єднання голівки ребра з тілом хребця та горбка ребра з поперечними відростками грудного хребця

Место соединения головки ребра с телом позвонка и бугорка ребра с поперечными отростками грудного позвонка

The junction of the head of the rib with the body of the vertebra and the tubercle of the rib with the transverse processes of the thoracic vertebra

Натуральний

Натуральный

Natural



ШЗ-П6-58

Перше ребро, *costa*(I)

Первое ребро (I)

The first rib (I)

Місце з'єднання голівки ребра з тілом хребця та горбка ребра з поперечними відростками грудного хребця

Место соединения головки ребра с телом позвонка и бугорка ребра с поперечными отростками грудного позвонка

The junction of the head of the rib with the body of the vertebra and the tubercle of the rib with the transverse processes of the thoracic vertebra



Натуральний
Натуральный
Natural

ШЗ-П6-59

Перше ребро (I), *costa*

Первое ребро (I)

The first rib (I)

Місце з'єднання голівки ребра з тілом хребця та горбка ребра з поперечними відростками грудного хребця

Место соединения головки ребра с телом позвонка и бугорка ребра с поперечными отростками грудного позвонка

The junction of the head of the rib with the body of the vertebra and the tubercle of the rib with the transverse processes of the thoracic vertebra



Натуральний
Натуральный
Natural

ШЗ-П6-60

Третій грудний хребець, *vertebra thoracica* (III)

Третий грудной позвонок (III)

The third thoracic vertebra (III)

Вигляд спереду
Вид спереди
Front view

Штучний
Искусственный
Imitation



ШЗ-П6-61

**Перший грудний хребець, *vertebra thoracica* (I)
Первый грудной позвонок (I)
Thoracic vertebra (I)**

Вигляд зверху
Вид сверху
View from above

Штучний
Искусственный
Imitation

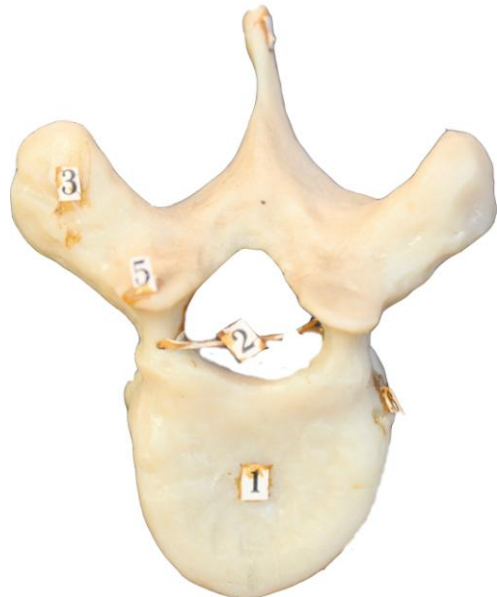


ШЗ-П6-62

**Другий грудний хребець, *vertebra thoracica* (II)
Второй грудной позвонок (II)
The second thoracic vertebra (II)**

Вигляд зверху
Вид сверху
View from above

Штучний
Искусственный
Imitation



ШЗ-П6-63

**Десятий грудний хребець, *vertebra thoracica* (X)
Десятий грудной позвонок (X)
The tenth thoracic vertebra (X)**

Вигляд збоку
Вид сбоку
Side view

Штучний
Искусственный
Imitation

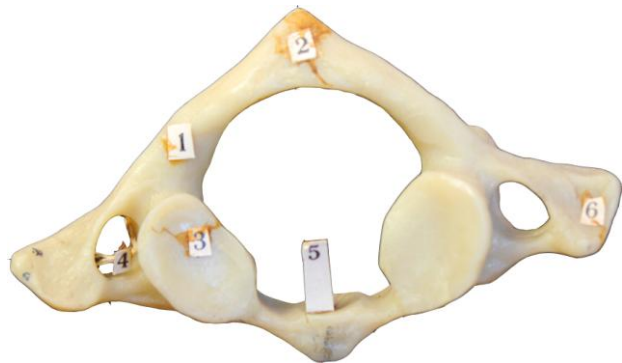


ШЗ-П7-64

Перший шийний хребець, атлант, *atlas*
Первый шейный позвонок, атлант
The first cervical vertebra, atlant

Вигляд зверху
 Вид сверху
 View from above

Штучний
 Искусственный
 Imitation

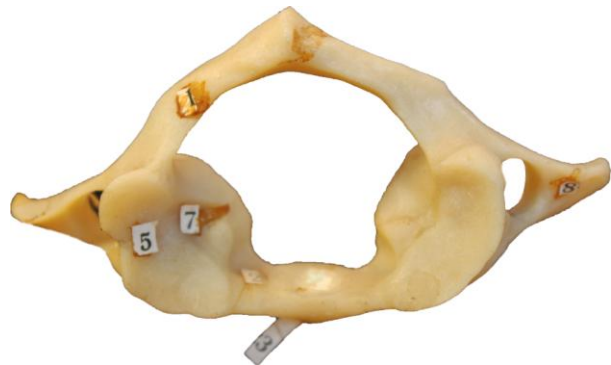


ШЗ-П7-65

Перший шийний хребець, атлант, *atlas*
Первый шейный позвонок, атлант
The first cervical vertebra, atlant

Вигляд зверху
 Вид сверху
 View from above

Штучний
 Искусственный
 Imitation



ШЗ-П7-66

Перший шийний хребець, атлант, *atlas*
Первый шейный позвонок, атлант
The first cervical vertebra, atlant

На підставці два хребці, вигляд зверху та знизу
 На подставке два позвонка, вид сверху и вид снизу
 On the stand are two vertebrae, a top view and a bottom view

Натуральний
 Натуральный
 Natural



ШЗ-П7-67

Другий шийний осьовий хребець,
епістрофей, *axis*

Второй шейный осевой позвонок,
эпистрофей

Second cervical axial vertebra,
epistropic

Вигляд зверху
Вид сверху
View from above

Штучний
Искусственный
Imitation



ШЗ-П7-68

Другий шийний осьовий хребець,
епістрофей, *axis*

Второй шейный осевой позвонок,
эпистрофей

Second cervical axial vertebra,
epistropic

Вигляд збоку
Вид сбоку
Side view

Штучний
Искусственный
Imitation



ШЗ-П7-69

Другий шийний осьовий хребець,
епістрофей, *axis*

Второй шейный осевой позвонок,
эпистрофей

The second cervical axial vertebra,
epistropic

Вигляд ззаду
Вид сзади
Back view

Штучний
Искусственный
Imitation



ШЗ-П7-70

Другий шийний осьовий хребець, епістрофей, *axis*
Второй шейный осевой позвонок, эпистрофей
Second cervical axial vertebra, epistropic

На підставці 2 хребці, вигляд зліва та справа
 На подставке 2 позвонка, вид слева и справа
 Two vertebrae on the stand, view from the left and from the right



Натуральний
 Натуральный
 Natural

ШЗ-П7-71

Перший, *atlas*, і другий, *axis*, шийні хребці
Первый и второй шейные позвонки
The first and the second cervical vertebrae

Вигляд ззаду
 Вид сзади
 Back view



Штучний
 Искусственный
 Imitation

ШЗ-П7-72

Четвертий шийний хребець *vertebra cervicalis* (IV)
Четвертый шейный позвонок (IV)
The fourth cervical vertebra(IV)

Вигляд зверху
 Вид сверху
 View from above



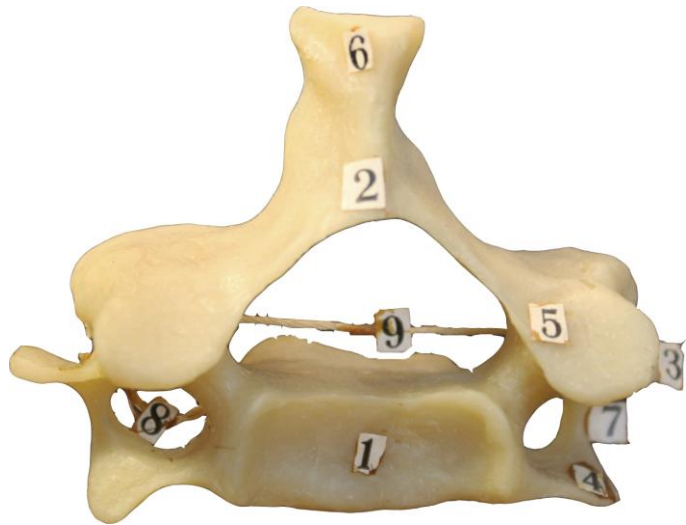
Штучний
 Искусственный
 Imitation

ШЗ-П7-73

**П'ятий шийний хребець, *vertebrae cervicalis* (V)
Пятый шейный позвонок (V)
The fifth cervical vertebra (V)**

Вигляд зверху
Вид сверху
View from above

Штучний
Искусственный
Imitation



ШЗ-П7-74

**Шостий шийний хребець, *vertebrae cervicalis* (VI)
Шестой шейный позвонок (VI)
The sixth cervical vertebra (VI)**

Вигляд знизу
Вид снизу
Bottom view

Штучний
Искусственный
Imitation

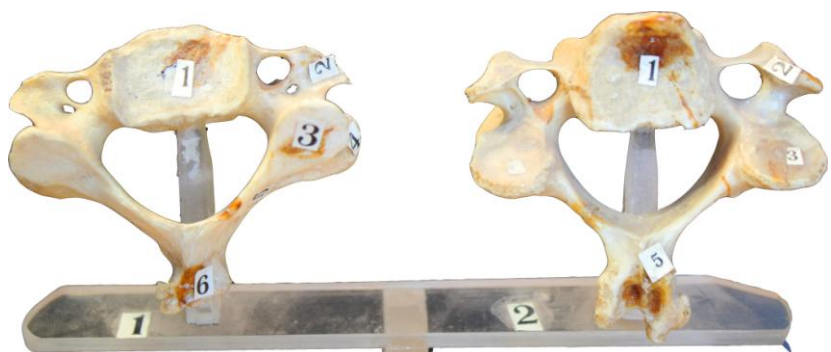


ШЗ-П7-75

**Четвертий шийний хребець, *vertebrae cervicalis* (IV)
Четвертый шейный позвонок (VI)
The fourth cervical vertebra (VI)**

Вигляд зверху та знизу
Вид сверху и снизу
Top and bottom views

Натуральний
Натуральный
Natural



ШЗ-П8-76

Криж, *os sacrum*
Крестец
Sacrum

Вигляд ззаду
Вид сзади
Back view

Штучний
Искусственный
Imitation



ШЗ-П8-77

Криж, *os sacrum*
Крестец
Sacrum

Чоловічий, вигляд спереду
Мужской, вид спереди
Male, front view

Натуральний
Натуральный
Natural



ШЗ-П8-78

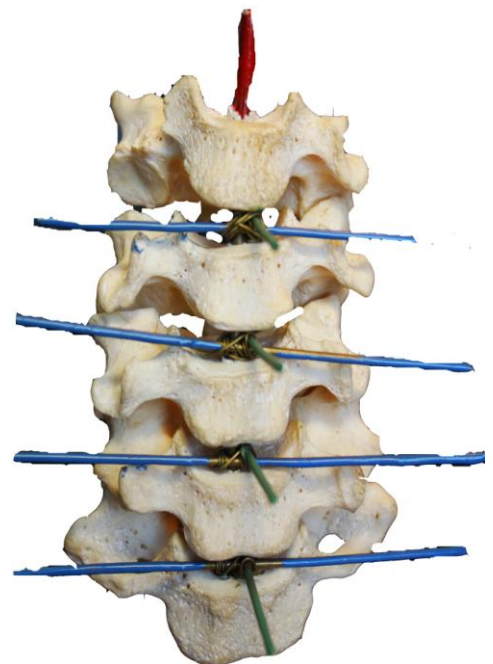
**Осі обертання міжхребцевих з'єднань,
*articulationum intervertebraliūm***
Оси вращения межпозвоночных соединений
The axes of rotation of the intervertebral joints

Шийний відділ (окрім з'єднань перших двох хребців), грудний та поперековий відділи

Шейный отдел (за исключением сочленений первых двух позвонков), грудной и поясничный отдел

Neck department (except for the joints of the first two vertebrae), thoracic and lumbar

Натуральний
Натуральный
Natural

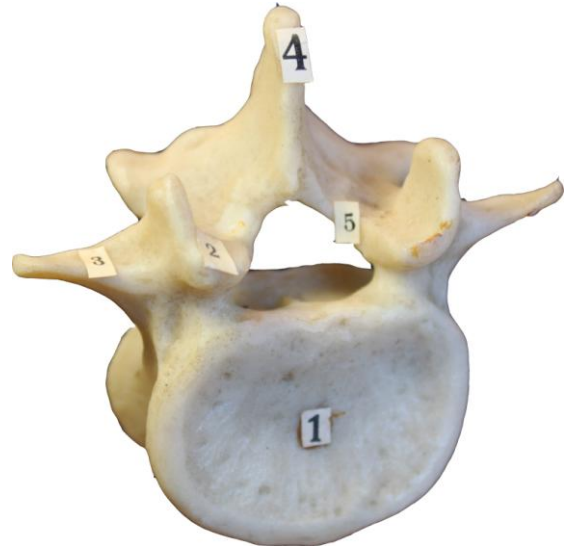


ШЗ-П8-79

**Третій поперековий хребець,
vertebrae lumbalis (III)
Третий поясничный позвонок (III)
The third lumbar vertebra (III)**

Вигляд зверху
Вид сверху
View from above

Штучний
Искусственный
Imitation

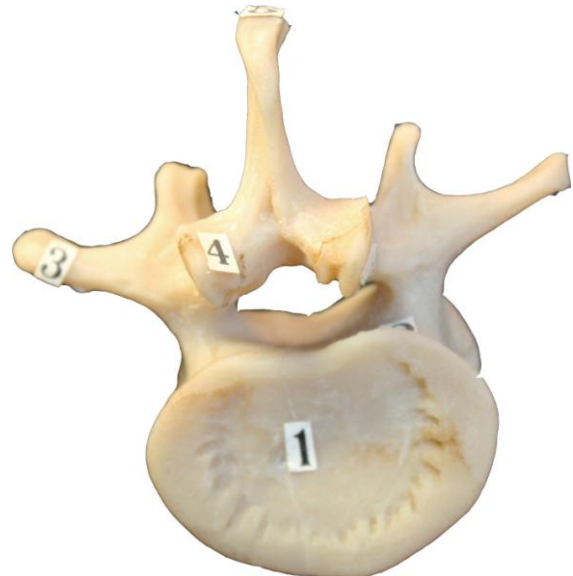


ШЗ-П9-80

**Другий поперековий хребець,
vertebrae lumbalis (II)
Второй поясничный позвонок (II)
The second lumbar vertebra (II)**

Вигляд знизу
Вид снизу
Bottom view

Штучний
Искусственный
Imitation



ШЗ-П9-81

**Другий поперековий хребець,
vertebrae lumbalis (II)
Второй (II) поясничный
позвонок
The second lumbar vertebra
(II)**

Вигляд ззаду
Вид сзади
Back view

Штучний
Искусственный
Imitation



ШЗ-П9-82

Третій поперековий хребець, *vertebrae lumbalis* (III)
Третий поясничный позвонок (III)
The third lumbar vertebra (III)

На підставці два хребці, вигляд справа та зліва
 На подставке два позвонка, вид справа и слева
 Two vertebrae on the stand, view from the right and the left



Натуральний
 Натуральный
 Natural

ШЗ-П9-83

Криж, *os sacrum*, і куприк, *os coccygis*
Крестец и копчик
Sacrum and coccyx

На підставці, вигляд ззаду
 На подставке, вид сзади
 On the stand, view from the back



Штучний
 Искусственный
 Imitation

ШЗ-П9-84

Куприк, *os coccygis*
Копчик
Coccyx

Вигляд спереду
 Вид спереди
 Front view



Штучний
 Искусственный
 Imitation

ШЗ-П10-85

Осі обертання грудино-ключичного суглоба,

articulationes sternoclaviculares

Оси вращения грудино-ключичного сустава

Axes of rotation of the sternoclavicular joint

У контейнері з оргскла

В контейнере из оргстекла

In the plexiglass container

Натуральний

Натуральный

Natural



ШЗ-П11-86

Осі обертання грудино-ключичного суглоба,

articulationls sternoclaviculares

Оси вращения грудино-ключичного сустава

Axes of rotation of the sternoclavicular joint

У контейнері з оргскла

В контейнере из оргстекла

In the plexiglass container

Натуральний

Натуральный

Natural



ШЗ-П12-87

Грудина з реберними хрящами, *articulations sternocostales*

Грудина с реберными

хрящами

Sternum with rib cartilage

Вигляд спереду

Вид спереди

Front view

Натуральний

Натуральный

Natural



ШЗ-П13-88

Грудина, *sternum*

**Грудина
Sternum**

Вигляд спереду
Вид спереди
Front view

Штучний
Искусственный
Imitation



Ш4-П2-89

Таз, *pelvis*

**Таз
Pelvis**

Жіночий, вигляд спереду
Женский, вид спереди
Female, front view

Штучний
Искусственный
Imitation



Ш4-П1-90

Лопатка, *scapula*

**Лопатка
Shoulder blade**

На підставці
На подставке
On the stand

Натуральний
Натуральный
Natural



Ш4-П2-91

Лопатка, *scapula*

Лопатка

Shoulder blade

Вигляд ззаду

Вид сзади

Back view

Штучний

Искусственный

Imitation



Ш4-П3-92

Ключица, *clavicula*

Ключица

Clavicle

Натуральный

Натуральный

Natural



Ш4-П3-93

Ліктьовий суглоб, *articulatio cubiti*

Локтевой сустав

Elbow joint

Вигляд ззаду

Вид сзади

Back view

Кістково- восковий препарат

Костно-восковый препарат

Bone-wax preparation.

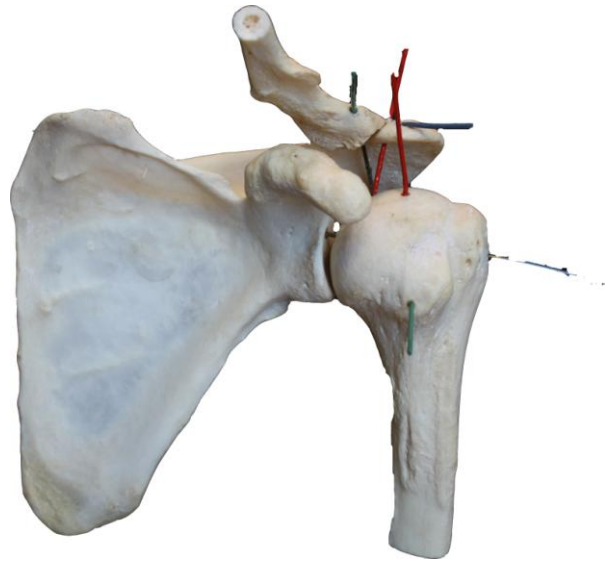


Ш4-П4-94

Осі обертання акроміально-
ключичного та плечового суглобів,
articulationis acromioclavicularis,
articulatio humeri

Оси вращения акромиально-
ключичного и плечевого суставов
Axes of rotation of acromioclavicular
and humeral joints

У контейнері з оргскла
В контейнере из оргстекла
In the plexiglass container



Натуральний
Натуральный
Natural

Ш4-П5-95

Стегнова кістка, *os femur*
Бедренная кость
Femur

Права
Правая
Right



Натуральний
Натуральный
Natural

Ш4-П5-96

Стегнова кістка, *os femur*
Бедренная кость
Femur

Ліва
Левая
Left



Штучний
Искусственный
Imitation

Ш4-П5-97

Великогомілкова кістка, *os tibia*

Большеберцовая кость

Tibia

Права

Правая

Right

Натуральний

Натуральный

Natural



Ш4-П5-98

Великогомілкова кістка, *os tibia*

Большеберцовая кость

Tibia

Ліва

Левая

Left

Штучний

Искусственный

Imitation



Ш4-П5-99

Малогомілкова кістка, *os fibula*

Малоберцовая кость

Fibula

Права

Правая

Right

Штучний

Искусственный

Imitation



Ш4-П6-100

Плечова кістка, *os humerus*

Плечевая кость

Brachial bone

Ліва

Левая

Left

Натуральний

Натуральный

Natural



Ш4-П6-101

Плечова кістка, *os humerus*

Плечевая кость

Brachial bone

Ліва

Левая

Left

Штучний

Искусственный

Imitation



Ш4-П6-102

Ліктьова кістка, *os ulna*

Локтевая кость

Elbow bone

Права

Правая

Right

Натуральний

Натуральный

Natural



Ш4-П6-103

Ліктьова кістка, *os ulna*

Локтевая кость

Elbow bone

Ліва

Левая

Left

Штучний

Искусственный

Imitation



Ш4-П6-104

Променева кістка, *os radius*

Лучевая кость

Radius bone

Права

Правая

Right

Натуральний

Натуральный

Natural



Ш4-П6-105

Променева кістка, *os radius*

Лучевая кость

Radius bone

Права
Правая
Right



Штучний
Искусственный
Imitation

Ш4-П6-106

Кістки кисті, *os manus*

Кости кисти

Hand bones

Права; кістки в зібраному вигляді, змонтовані на дерев'яній дошці
Правая; кости в собранном виде, смонтированные на деревянной доске
Right; bones assembled, mounted on a wooden board



Натуральний
Натуральный
Natural

Ш4-П7-107

**Осі обертання суглобів кисті,
*articulationis manus***

Оси вращения суставов кисти

Axes of rotation of the joints of the hand

Права
Правая
Right



Натуральний
Натуральный
Natural

Ш4-П7-108

**Осі обертання ліктьового суглоба,
*articulationis cubiti***

**Оси вращения локтевого сустава
Axes of rotation of the elbow joint**

Ліва
Левая
Left

Натуральний
Натуральный
Natural



Ш4-П8-109

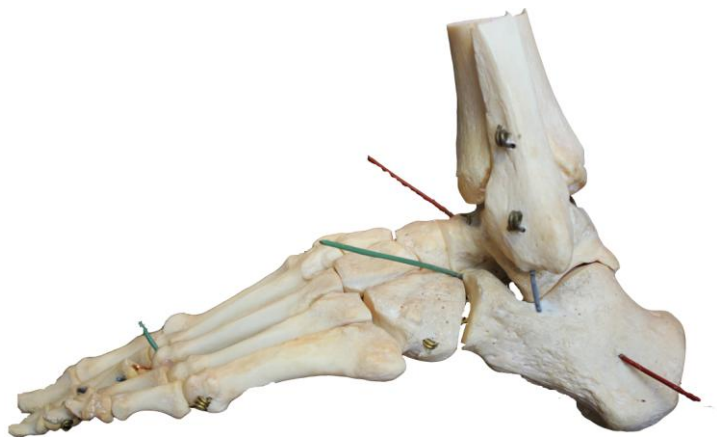
**Осі обертання суглобів
стопи,
*articulationis pedis***

**Оси вращения суставов
стопы**

**Axes of rotation of the joints
of the foot**

Ліва
Левая
Left

Натуральний
Натуральный
Natural



Ш4-П8-110

**Зв'язочний апарат стопи,
*apparatus ligamentosus pedis***

**Связочный аппарат стопы
Ligamentous apparatus of the
foot**

Ліва
Левая
Left

Кістково- восковий препарат
Костно-восковый препарат
Bone-wax preparation.



Ш4-П9-111

Кістки стопи, *ossa pedis*

Кости стопы

Foot bones

Ліва; стопа в зібраному вигляді,
змонтована
на дерев'яній дошці

Левая; стопа в собранном виде,
смонтированная
на деревянной доске

The left foot assembled, mounted on a
wooden board



Натуральний
Натуральный
Natural

Ш4-П9-112

Кістки стопи, *ossa pedis*

Кости стопы

Foot bones

Ліва
Левая
Left



Штучний
Искусственный
Imitation

Ш4-П10-113

Тазова кістка, *os coxae*

Тазовая кость

Hip bone

Ліва
Левая
Left



Натуральний
Натуральный
Natural

Ш1-П10-114

Тазова кістка, *os coxae*

Тазовая кость

Hip bone

Права
Правая
Right

Штучний
Искусственный
Imitation



Ш4-П11-115

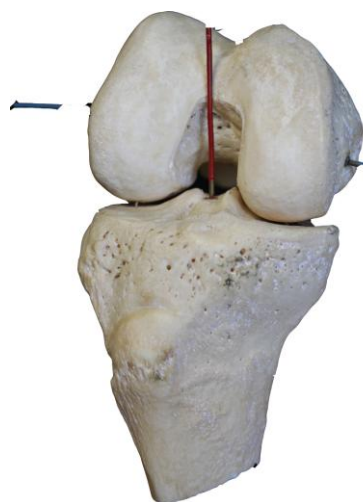
**Осі обертання колінного суглоба,
*articulationis genus***

Оси вращения коленного сустава

Axes of rotation of knee joint

Правий
Правый
Right

Натуральний
Натуральный
Natural



Ш5-П1-116

**Колінний суглоб,
*articulatio genus***

Коленный сустав

Knee-joint

Правий, вигляд ззаду; суглобова капсула вскрита
Правый, вид сзади; суставная капсула вскрыта
Right, rear view; the articular capsule is opened

Вологий препарат
Влажный препарат
Moist preparation



Ш5-П1-117

**Колінний суглоб, *articulatio genus*
Коленной сустав
Knee-joint**

Правий, вигляд спереду; суглобова капсула видалена, сухожилок чотирьохголового м'яза з наколінком відтягнуті дистально

Правый, вид спереди; суставная капсула удалена, сухожилие четырёхглавой мышцы с коленной чашечкой оттянуты дистально

Right, front view; the articular capsule is removed, the tendon of the quadriceps muscle with the patella is distended



Вологий препарат
Влажный препарат
Moist preparation

Ш5-П2-118

**Колінний суглоб, *articulatio genus*
Коленной сустав
Knee-joint**

Правий, вигляд спереду; суглобова капсула видалена, сухожилок чотирьохголового м'яза з наколінком відтягнуті дистально

Правый, вид спереди; суставная капсула вскрыта, сухожилие четырёхглавой мышцы с коленной чашечкой оттянуты дистально

Right, front view; the articular capsule is removed, the tendon of the quadriceps muscle with the patella is distended



Вологий препарат
Влажный препарат
Moist preparation

Ш5-П3-119

**Колінний суглоб, *articulatio genus*, плода
Коленный сустав плода
The knee joint of the fetus**

Лівий, вигляд ззаду; суглобова капсула видалена

Левый, вид сзади; суставная капсула вскрыта

Left, rear view; the articular capsule is removed



Вологий препарат
Влажный препарат
Moist preparation

Ш5-П3-120

Плечовий суглоб, *articulatio humeri*
Плечевой сустав
Shoulder joint

Правий, вигляд ззаду; суглобова капсула не видалена
Правый, вид сзади; суставная капсула не вскрыта
Right, rear view; the articular capsule is not removed

Вологий препарат
Влажный препарат
Moist preparation



Ш5-П4-121

Ліктьовий суглоб, *articulatio cubiti*
Локтевой сустав
Elbow joint

Правий, вигляд спереду; суглобова капсула не видалена
Правый, вид спереди; суставная капсула не вскрыта
Right, front view; the articular capsule is not removed

Вологий препарат
Влажный препарат
Moist preparation



Ш5-П5-122

З'єднання кісток верхньої кінцівки, *juncturae membri superioris*, дитини
Соединения костей верхней конечности ребенка
Connections of the bones of the upper limb of a child

Права, долонна поверхня та ліва тильна поверхня; шкіра та м'язи в ділянці плеча та передпліччя видалені

Правая ладонная поверхность и левая тыльная поверхность; кожа и мышцы в области плеча и предплечья удалены

Right palmar surface and left rear surface; the skin and muscles in the shoulder and forearm are removed



Вологий препарат
Влажный препарат
Moist preparation

Ш5-П5-123

**З'єднання кісток верхньої кінцівки,
juncturae membri superioris, дитини**
Соединение костей верхней конечности ребенка
Connections of the bones of the upper limb of a child

Ліва, тильна поверхня; шкіра та м'язи в ділянці плеча та передпліччя видалені

Левая тыльная поверхность; кожа и мышцы в области плеча и предплечья удалены

The left rear surface; the skin and muscles in the shoulder and forearm are removed

Вологий препарат
Влажный препарат
Moist preparation



Ш5-П5-124

**З'єднання кісток нижньої кінцівки,
juncturae membri inferioris, дитини**
Соединение костей нижней конечности ребенка
Connections of the bones of the lower limb of a child

Права, вигляд ззаду; шкіра та м'язи в ділянці стегна та гомілки видалені

Правая, вид сзади; кожа и мышцы в области бедра и голени удалены

Right, rear view; the skin and muscles of the thigh and the lower leg are removed

Вологий препарат
Влажный препарат
Moist preparation



Ш5-П6-125

Ліктьовий суглоб, *articulation cubiti*
Локтевой сустав
Elbow joint

Правий, вигляд спереду; суглобова капсула частково видалена

Правый, вид спереди; суставная капсула частично удалена

Right, front view; the articular capsule is partially removed

Вологий препарат
Влажный препарат
Moist preparation



Ш5-П6-126

Грудний відділ хребта, *vertebrae thoracicae*, зв'язки хребта, *ligamenta columnae vertebralis*, Грудной отдел позвоночника, связки позвоночного столба.

Thoracic spine, ligaments of the spinal column

Фронтальним розпилом видалені тіла хребців
Фронтальным распилом удалены тела позвонков
The vertebrae bodies removed by frontal cuts

Вологий препарат
Влажный препарат
Moist preparation



Ш5-П6-127

**З'єднання ребер з хребцями, *compositis in puer costas vertebrae contorquetur*, у дитини
Соединение ребер с позвонками у ребенка
Connection of the ribs to the child's vertebrae**

Сагітальний розпил частини грудного та поперекового відділів хребта дитини зі збереженням X–XII ребер
Сагиттальный разрез грудного и поясничного отделов позвоночника ребёнка с сохранением X-XII ребер
Sagittal section of thoracic and lumbar spine of the child with the preservation of the X-XII ribs

Вологий препарат
Влажный препарат
Moist preparation



Ш5-П6-128

**Пояс нижньої кінцівки, *cingulum membri inferioris*, дитини,
Пояс нижней конечности ребенка
Lower limb of a child**

Сагітальний розпил поперекового, крижового та куприкового відділів хребта; капсула кульшового суглобу частково видалена
Сагиттальный разрез поясничного, крестцового и копчикового отделов позвоночника, капсула тазобедренного сустава частично удалена
Sagittal section of the lumbar, sacral and coccygeal spine, the capsule of the hip joint is partially removed

Вологий препарат
Влажный препарат
Moist preparation



Ш5-П7-129

З'єднання кісток верхньої кінцівки, *juncturae membri inferioris*, дитини
Соединение костей верхней конечности ребенка
Connection of the bones of the upper limb of the child

Ліва, тильна поверхня; шкіра та м'язи в ділянці плеча та передпліччя видалені

Левая тыльная поверхность; кожа и мышцы в области плеча и предплечья удалены

The left rear surface; the skin and muscles in the shoulder and forearm are removed

Вологий препарат
 Влажный препарат
 Moist preparation



Ш5-П7-130

З'єднання кісток верхньої кінцівки, *juncturae membri inferioris*, дитини
Соединение костей верхней конечности ребенка
Connection of the bones of the upper limb of the child

Ліва, задня поверхня; капсула плечового суглоба не вскрита, шкіра та м'язи в ділянці плеча та передпліччя видалені

Левая, задняя поверхность; капсула плечевого сустава не вскрыта, кожа и мышцы в области плеча и предплечья удалены

Left, back surface; the capsule of the shoulder joint is not opened, the skin and muscles in the area of the shoulder and forearm are removed

Вологий препарат
 Влажный препарат
 Moist preparation



Ш5-П7-131

З'єднання кісток верхньої кінцівки, *juncturae membri inferioris*, дитини
Соединение костей верхней конечности ребенка
Connection of the bones of the upper limb of the child

Права, передня поверхня; капсула плечового суглоба не вскрита, шкіра та м'язи в ділянці плеча та передпліччя видалені

Правая, передняя поверхность; капсула плечевого сустава не вскрыта, кожа и мышцы в области плеча и предплечья удалены

Right, front surface; the capsule of the shoulder joint is not opened, the skin and muscles in the area of the shoulder and forearm are removed

Вологий препарат
 Влажный препарат
 Moist preparation



Ш5-П7-132

**Плечовий суглоб, *articulation humeri*
Плечевой сустав
Shoulder joint**

Правий, вскритий фронтальним розпилом
Правый, вскрыт фронтальным распилом
Right, opened by frontal cut



Вологий препарат
Влажный препарат
Moist preparation

Ш5-П8-133

**З'єднання кісток нижньої кінцівки,
uncturae membri inferioris, дитини
Соединение костей нижней конечности
ребенка
Connection of the bones of the lower limb of the
child**

Ліва; м'язи та шкіра в ділянці тазу, стегна та гомілки видалені;
суглобові капсули кульшового та колінного суглобів збережені

Левая; мышцы и кожа в области таза, бедра и голени удалены; капсулы
тазобедренного и коленного суставов сохранены

The left; the muscles and skin in the pelvic area, hips and tibia are removed;
the capsules of the hip and knee joints are preserved



Вологий препарат
Влажный препарат
Moist preparation

Ш5-П8-134

М'язи, *musculi*, та сухожилки, *tendinum*, стопи, *pedis*, дитини
Мышцы и сухожилия стопы ребенка.

Ліва; м'язи та шкіра частково видалені.
 Левая; мышцы и кожа частично удалены.
 The left; the muscles and the skin are partially removed.

Вологий препарат
 Влажный препарат
 Moist preparation

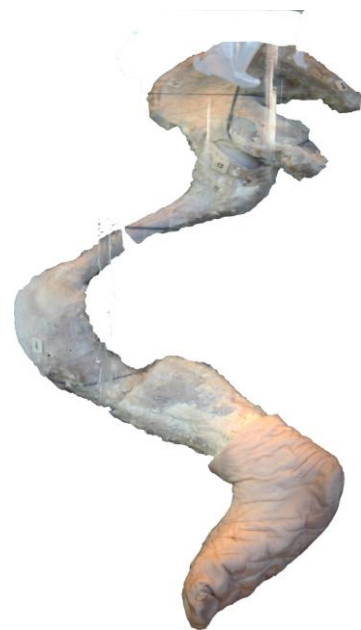


Ш5-П8-135

З'єднання кісток нижньої кінцівки, *juncturae membri inferioris*, дитини
Соединение костей нижней конечности ребенка
Connection of the bones of the lower limb of the child

Права; м'язи та шкіра в ділянці тазу, стегна та гомілки видалені; суглобові капсули кульшового та колінного суглобів збережені.
 Правая; мышцы и кожа в области таза, бедра и голени удалены; капсулы тазобедренного и коленного суставов сохранены.
 Right; the muscles and skin in the pelvic area, hips and tibia are removed; the capsules of the hip and knee joints are kept

Вологий препарат
 Влажный препарат
 Moist preparation



Ш5-П8-136

М'язи верхньої кінцівки, *mm. membri superioris*
Мышцы верхней конечности
Muscles of the upper limb

Права, вигляд ззаду; ліва, вигляд спереду; шкіра та підшкірна клітковина видалені.
 Правая, вид сзади и левая, вид спереди; кожа и подкожная клетчатка удалены
 Right, rear view and left, front view; the skin and subcutaneous tissue are removed

Вологий препарат
 Влажный препарат
 Moist preparation



Ш6-П2-137

Кістки кисті, *ossa manus*

Кости кисти

Hand bones

Ліва, долонна поверхня; із позначенням місць прикріплення м'язів.

Левая, ладонная поверхность; с обозначением мест прикрепления мышц.

The left, palmar surface; with a designation of places of muscles attachments.

Натуральний
Натуральный
Natural



Ш6-П2-138

Кістки стопи, *ossa pedis*

Кости стопы

Stop bone

Права, тильна поверхня; із позначенням місць прикріплення м'язів.

Правая, тыльная поверхность; с

обозначением мест прикрепления мышц.

Right, rear surface; with the designation of the places of muscles attachments.

Натуральний
Натуральный
Natural



Ш6-П3-139

М'язи верхньої кінцівки, *mm. membri superioris*, новонародженого

Мышцы верхней конечности новорожденного

Muscles of the upper limb of the newborn

Права, вигляд збоку; шкіра та підшкірна клітковина в ділянці плечового поясу, плеча та передпліччя видалені.

Правая, вид сбоку; кожа и подкожная клетчатка в области плечевого пояса, плеча и предплечья удалены.

Right, side view; the skin and subcutaneous tissue in the shoulder area, shoulder and forearm are removed.

Вологий препарат
Влажный препарат
Moist preparation



Ш6-П4-140

**М'язи верхньої кінцівки, *mm. membri superioris*,
новонародженого
Мышцы верхней конечности новорожденного
Muscles of the upper limb of the newborn**

Права, вигляд збоку; шкіра та підшкірна клітковина в ділянці плечевого поясу, плеча та передпліччя видалені.
Правая, вид сбоку; кожа и подкожная клетчатка в области плечевого пояса, плеча и предплечья удалены.
Right, side view; the skin and subcutaneous tissue in the shoulder area, shoulder and forearm are removed.

Вологий препарат
Влажный препарат
Moist preparation



Ш6-П4-141

**Тазова кістка, *os coxae*
Тазовая кость
Hip bone**

Вигляд спереду та ззаду; із позначенням місць прикріплення м'язів.
Вид спереди и сзади; с обозначением мест прикрепления мышц.
Front and rear view; with the designation of places of muscles attachments.

Натуральний
Натуральный
Natural



Ш6-П4-142

**М'язи верхньої кінцівки,
mm. membri superioris
Мышцы верхней конечности
Muscles of the upper limb**

Права та ліва, вигляд спереду та ззаду; шкіра та підшкірна клітковина видалені.
Правая и левая, вид спереди и сзади; кожа и подкожная клетчатка удалены.
Right and left, front and back; the skin and subcutaneous tissue removed.

Вологий препарат
Влажный препарат
Moist preparation



Ш6-П5-143

**М'язи верхньої кінцівки,
mm. membri superioris
Мышцы верхней конечности
Muscles of the upper limb**

Ліва, вигляд збоку; шкіра та підшкірна клітковина в ділянці плечевого поясу, плеча та передпліччя видалені.
Левая, вид сбоку; кожа и подкожная клетчатка в области плечевого пояса, плеча и предплечья удалены.
Left, side view; the skin and subcutaneous tissue in the shoulder area, shoulder and forearm are removed.



Вологий препарат
Влажный препарат
Moist preparation

Ш6-П5-144

**М'язи нижньої кінцівки,
mm. membri inferioris
Мышцы нижней конечности
Muscles of the lower limb**

Права, вигляд зсередини; ліва, вигляд зовні; шкіра та підшкірна клітковина в ділянці плечевого поясу, плеча та передпліччя видалені.
Правая, вид изнутри, левая, вид снаружи; кожа и подкожная клетчатка в области плечевого пояса, плеча и предплечья удалены.
Right, view from the inside, left, view from the outside; the skin and subcutaneous tissue in the shoulder area, shoulder and forearm are removed.



Вологий препарат
Влажный препарат
Moist preparation

Ш6-П5-145

**Плечова кістка, *os humerus*
Плечевая кость
Brachial bone**

Права, вигляд ззаду, передня поверхня; із позначенням місць прикріплення м'язів.
Правая, вид сзади, передняя поверхность; с обозначением мест прикрепления мышц.
Right, rear view, front surface; with the designation of places of muscles attachments.



Натуральный
Натуральный
Natural

Ш6-П5-146

Променева кістка, *os radius*

Лучевая кость

Radius

Ліва, вигляд ззаду та спереду; із позначенням місць прикріплення м'язів.
Левая, вид сзади и спереди с обозначением мест прикрепления мышц.
Left, rear and front views, with the designation of places of muscles attachments.

Натуральний
Натуральный
Natural



Ш6-П5-147

Ліктьова кістка, *os ulna*

Локтевая кость

Elbow bone

Права, вигляд ззаду та спереду; із позначенням місць прикріплення м'язів.
Правая, вид сзади и спереди; с обозначением мест прикрепления мышц.
Right, rear and front views; with the designation of places of muscles attachments.

Натуральний
Натуральный
Natural



Ш6-П6-148

Ліктьовий суглоб, *articulatio cubiti*

Локтевой сустав

Elbow joint

Для демонстрації м'язів.
Для демонстрации мышц.
For demonstration of the muscles.



Кістково- восковий препарат
Костно-восковый препарат
Bone-wax preparation

Ш6-П6-149

М'язи кисті, *mm. manus*

Мышцы кисти

Hand muscles

Ліва; для демонстрації м'язів, сухожилків та синовіальних піхв.

Левая; для демонстрации мышц, сухожилий и синовиальных влагалищ.

The left; to demonstrate the muscles, tendons and synovial vaginas.

Штучний

Искусственный

Imitation



Ш6-П6-150

Стегнова кістка, *os femur*

Бедренная кость

Femur bone

Права, вигляд ззаду та спереду; із позначенням місць прикріплення м'язів.

Правая, вид сзади и спереди; с обозначением мест прикрепления мышц.

Right, rear and front views; with the designation of places of muscles attachments

Натуральний

Натуральный

Natural



Ш6-П6-151

Великогомілкова кістка, *os tibia*

Большеберцовая кость

Tibia bone

Права, вигляд спереду; із позначенням місць прикріплення м'язів.

Правая, вид спереди; с обозначением мест прикрепления мышц.

Right, front view; with the designation of places of muscles attachments.



Натуральний

Натуральный

Natural

Ш6-П6-152

Великогомілкова кістка, *os tibia*

Большеберцовая кость

Tibia bone

Права, вигляд ззаду; із позначенням місць прикріплення м'язів.

Правая, вид сзади; с обозначением мест прикрепления мышц.

Right, rear view; with the designation of places of muscles attachments.

Натуральний

Натуральний

Natural



Ш6-П7-153

Малогомілкова кістка, *os fibula*

Малоберцовая кость

Fibular bone

Права, вигляд ззаду; із позначенням місць прикріплення м'язів.

Правая, вид сзади; с обозначением мест прикрепления мышц.

Right, rear view; with the designation of places of muscles attachments.

Натуральний

Натуральний

Natural



Ш6-П7-154

Малогомілкова кістка, *os fibula*

Малоберцовая кость

Fibular bone

Права, вигляд спереду; із позначенням місць прикріплення м'язів.

Правая, вид спереди; с обозначением мест прикрепления мышц.

Right, front view; with the designation of places of muscles attachments.

Натуральний

Натуральний

Natural



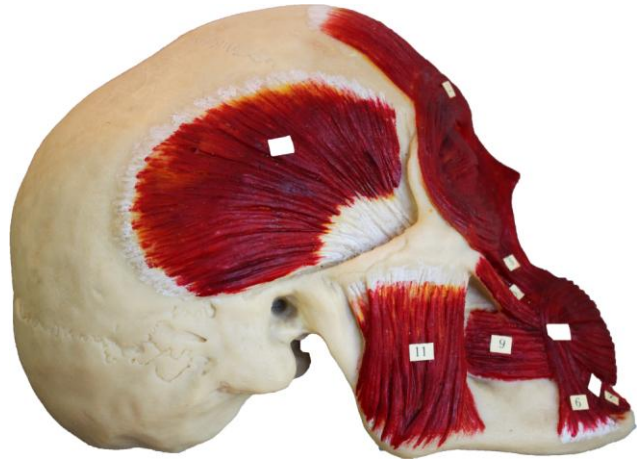
Ш6-П7-155

**М'язи голови, *m.m. capitis*, мимічні, *m.m. facials*,
та жувальні м'язи, *mm. masseter***

**Мышцы головы: мимические и
жевательные мышцы**

**Muscles of the head. Mimic and
chewing muscles**

Вигляд з правого боку.
Вид с правой стороны.
Right view.



Кістково-восковий препарат, муляж
Костно-восковый препарат, муляж
Bone-wax preparation

Ш1-П8-156

Лопатка, *scapula*

Лопатка

Scapula

Права, вигляд ззаду та спереду; із позначенням
місць прикріплення м'язів.
Правая, вид сзади и спереди; с обозначением
мест прикрепления мышц.
Right, rear and front views; with the designation
of places of muscles attachments.



Натуральний
Натуральный
Natural

Ш6-П9-157

Ключица, *clavicula*

Ключица

Collarbone

Права, вигляд ззаду та спереду; із позначенням
місць прикріплення м'язів.
Правая, вид сзади и спереди; с обозначением мест
прикрепления мышц.
Right, rear and front views; with the designation of
places of muscles attachments.



Натуральний
Натуральный
Natural

Ш6-П10-158

**М'язи нижньої кінцівки,
mm. membri inferioris
Мышцы нижней конечности
Muscles of the lower limb**

Права, внутрішня поверхня; шкіра та підшкірна клітковина видалені.
Правая, внутренняя поверхность; кожа и подкожная клетчатка удалены.
Right, inner surface; the skin and subcutaneous tissue are removed.

Вологий препарат
Влажный препарат
Moist preparation



Ш6-П10-159

**М'язи нижньої кінцівки,
mm. membri inferioris
Мышцы нижней конечности
Muscles of the lower limb**

Ліва, зовнішня поверхня; шкіра та підшкірна клітковина видалені
Левая, внешняя поверхность; кожа и подкожная клетчатка удалены
Left, outer surface; Skin and subcutaneous tissue.

Вологий препарат
Влажный препарат
Moist preparation



Ш6-П11-160

**М'язи верхньої кінцівки,
mm. membri superioris
Мышцы верхней конечности
Muscles of the upper limb**

Ліва, вигляд збоку; шкіра та підшкірна клітковина видалені.
Левая, вид сбоку; кожа и подкожная клетчатка удалены.
Left, side view; the skin and subcutaneous tissue are removed

Вологий препарат
Влажный препарат
Moist preparation



Ш6-П6-161

**М'язи верхньої кінцівки,
mm. membri superioris (пояса верхньої
кінцівки *mm. singuli membri superioris*)
Мышцы верхней конечности
(пояса верхней конечности)
Muscles of the upper limb (upper limb belt)**

Ліва, вигляд збоку; шкіра та підшкірна клітковина в ділянці
плечевого поясу, плеча та передпліччя видалені.

Левая, вид сбоку; кожа и подкожная клетчатка в области
плечевого пояса, плеча и предплечья удалены.

Left, side view; the skin and subcutaneous tissue in the shoulder
area, shoulder and forearm are removed.



Вологий препарат
Влажный препарат
Moist preparation

Ш6-П7-162

**Таз, *pelvis* , дитини
Таз ребенка
The pelvis of the child**

Вигляд спереду; м'язи частково збережені.

Вид спереди; мышцы частично сохранены.

Front view; the muscles are partially preserved.



Вологий препарат
Влажный препарат
Moist preparation

Поза шафою

Аудиторія №103

Опорно-руховий апарат

163

М'язи, суглоби і нерви в ділянці зовнішньої поверхні основи черепа
Мышцы, суставы и нервы в области наружного основания черепа
The muscles, joints and nerves in the area of the skull outer base

Кістково-восковий препарат
Костно-восковий препарат
Bone-wax preparation

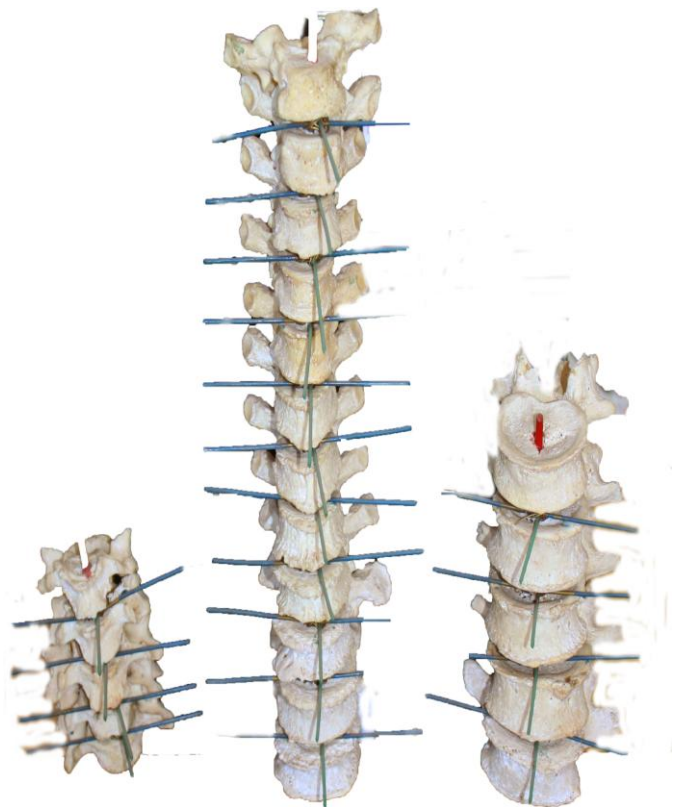
Муляж
Муляж
Imitation



164

**Осі обертання міжхребцевих з'єднань, articulationum intervertebrali-
um: шийний, pars cervicalis,
(окрім з'єднань перших двох хребців),
грудний, pars thoracica та
поперековий відділи, pars
umbalis**
**Оси вращения межпозвоночных
соединений: шейный
(за исключением сочленений первых
двух позвонков), грудной и
поясничный отделы**
**The axes of rotation of
intervertebral joints: cervical
(with the exception of the articulations of
the first two vertebrae),
thoracic and lumbar spine**

Натуральний
Натуральный
Natural



165

Оси обертання колінного суглобу,
articulationis genus
Оси вращения коленного сустава
The axes of rotation of the knee joint

Натуральний
Натуральный
Natural



166

Діафрагма, *diaphragma*
Диафрагма
The diaphragm

Муляж
Муляж
Imitation



167

Сагітальний розпил голови, *capitis*,
та шиї, *colli*
Сагиттальный разрез головы и шеи
The sagittal section of the head and the neck

Муляж
Муляж
Imitation



168

Скелет, *skeletal*

Скелет

The skeleton

Чоловічий

Мужской

Male

Натуральний

Натуральный

Nnatural



169

Скелет, *skeletal*

Скелет

The skeleton

Чоловічий

Мужской

Male

Натуральний

натуральный

Male, natural



170

М'язи голови, *mm. capitis*, шиї, *mm. colli*,

тулуба, *mm. trunci*, та поясу нижніх кінцівок,

mm. membri inferioris

Мышцы головы, шеи, туловища и пояса

нижних конечностей

The muscles of the head, neck, trunk and lower limbs

Муляж

Муляж

Imitation



171

М'язи тулуба, *mm. trunci*

Мышцы туловища

The trunk muscles

Фронтальний розпил тулуба

Фронтальный разрез туловища

The frontal section of the trunk

Муляж

Муляж

Imitation



172

Тіло людини, *humani corporis*

Тело человека

The human body

Вскриті грудна та черевна порожнини;

для демонстрації внутрішніх органів

Вскрыты грудная и брюшная полости

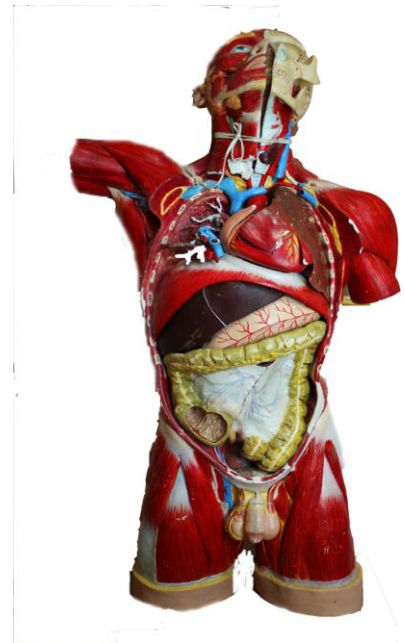
для демонстрации внутренних органов

The thoracic and abdominal cavities are opened
to demonstrate internal organs.

Муляж

Муляж

Imitation



Ш2-П1-1

**Язык, *lingua*, глотка, *pharynx*,
стравохід, *esophagus*
Язык, глотка, пищевод
Tongue, *pharynx*, *esophagus***

Зовнішня будова языка, порожнина глотки та стравоходу зсередини (задня стінка глотки та стравоходу вскрита сагітально-серединним розрізом)

Внешнее строение языка, полость глотки и пищевода изнутри (задняя стенка глотки и пищевода вскрыта сагиттально-срединным разрезом)

The external structure of the tongue, the pharynx and esophagus cavity from the inside (the posterior wall of the pharynx and esophagus is dissected by the sagittal-median incision)

Вологий препарат
Влажный препарат
Moist preparation



Ш2-П1-2

**Стравохід, *esophagus*
Пищевод
Esophagus**

Вигляд ззовні та зсередини

Вид снаружи и изнутри

View from the outside and from the inside

Вологий препарат
Влажный препарат
Moist preparation



Ш2-П1-3

**Язык, *lingua*, глотка, *pharynx*,
трахея дитини, *trachea infantem*
Язык, глотка, трахея ребенка
Tongue, *pharynx*, *trachea* of the child**

Зовнішня будова языка, порожнина глотки та трахеї зсередини (задня стінка глотки та трахеї вскриті)

Внешнее строение языка, полость глотки и пищевода изнутри (задняя стенка глотки и пищевода вскрыта)

The external structure of the tongue, the pharynx and esophagus cavity from the inside (the posterior wall of the pharynx and esophagus is dissected)

Вологий препарат
Влажный препарат
Moist preparation



Ш2-П1-4

**Слизова оболонка шлунку,
tunica mucosa ventriculi
Слизистая оболочка желудка
Gastric mucosa**

Внутрішня поверхня задньої стінки
Внутренняя поверхность задней стенки
The internal surface of the back wall

Вологий препарат
Влажный препарат
Moist preparation



Ш2-П1-5

**Шлунок, *ventriculus*, і
дванадцятипала кишка, *duodenum*
Желудок и двенадцатиперстная кишка
Stomach and duodenum**

Передня стінка шлунку; частина стінки видалена
Передняя стенка желудка; часть стенки удалена
The anterior wall of the stomach; part of the wall is removed

Вологий препарат
Влажный препарат
Moist preparation



Ш2-П2-6

**Сагітальний розпил голови (дитини),
intercavemsus conscidisti capite (puer)
Саггитальный распил головы ребенка
The sagittal cut of the child's head**

Для демонстрації будови ротової та носової порожнини
Для демонстрации строения ротовой и носовой полостей
To demonstrate the structure of the oral and nasal cavities

Вологий препарат
Влажный препарат
Moist preparation



Ш2-П2-7

Язык, *lingua*

Язык

Tongue

Вигляд зверху; слизова оболонка спинки языка

Вид сверху; слизистая оболочка спинки языка

View from above; mucous membrane of the tongue

Вологий препарат

Влажный препарат

Moist preparation



Ш2-П2-8

Комплекс внутрішніх органів дитини, *puer universa vitalia*

Комплекс внутренних органов ребенка

Complex of internal organs of the child

Для демонстрації зовнішньої будови глотки, стравоходу, діафрагми та шлунку, передня стінка шлунку вскрита

Для демонстрации внешнего строения глотки, пищевода, диафрагмы и желудка, передняя стенка желудка вскрыта.

To demonstrate the external structure of the pharynx, esophagus, diaphragm and stomach, the anterior wall of the stomach is dissected.

Вологий препарат

Влажный препарат

Moist preparation



Ш2-П2-9

Комплекс внутрішніх органів, a paro of viscus

Комплекс внутренних органов ребенка

Complex of internal organs of the child

Для демонстрації органів травної, дихальної систем та серця

Для демонстрации органов пищеварительной, дыхательной систем и сердца

To demonstrate the organs of the digestive, respiratory system and heart

Вологий препарат

Влажный препарат

Moist preparation



Ш2-П2-10

Язык, *lingua*

Язык

Tongue

Вигляд зверху; слизова оболонка спинки язика

Вид сверху; слизистая оболочка спинки языка

View from above; mucous membrane of the tongue

Вологий препарат

Влажный препарат

Moist preparation



Ш2-П3-11

Комплекс внутрішніх органів черевної порожнини, *internus abdominis organa universa*

Комплекс внутренних органов брюшной полости

Complex of internal organs of abdominal cavity

Частково органи травної та сечовидільної систем, черевна і тазова порожнина

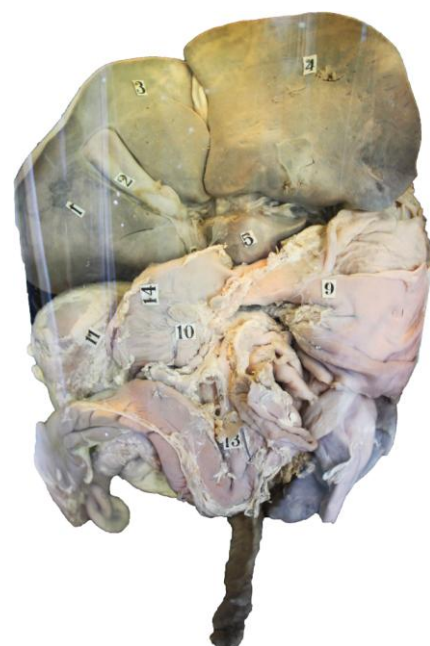
Частично органы пищеварительной и мочеполовой систем, брюшная и тазовая полости

Partly the organs of the digestive and genitourinary systems, the abdominal and pelvic cavities

Вологий препарат

Влажный препарат

Moist preparation



Ш2-П3-12

Комплекс внутрішніх органів черевної порожнини, *internus abdominis organa universa*

Комплекс внутренних органов брюшной полости

Complex of internal organs of abdominal cavity

Окремі органи травної та сечовидільної систем

Отдельные органы пищеварительной и мочеполовой систем

Separate organs of the digestive and genitourinary systems

Вологий препарат

Влажный препарат

Moist preparation



Ш2-ПЗ-13

Комплекс внутрішніх органів черевної порожнини, *internus abdominis organa univversa*

Комплекс внутренних органов брюшной полости

Complex of internal organs of abdominal cavity

Окремі органи травної та сечовидільної систем

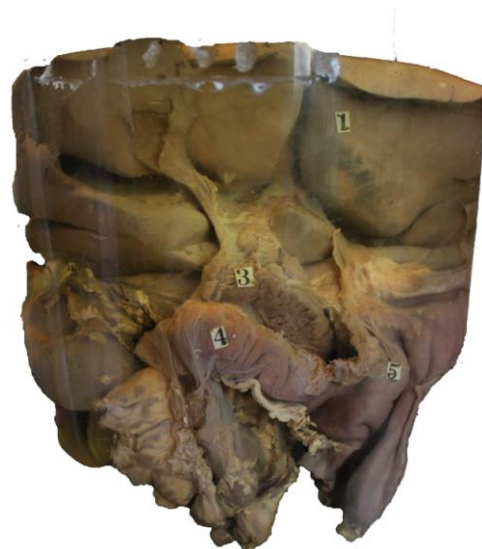
Отдельные органы пищеварительной и мочеполовой систем

Separate organs of the digestive and genitourinary systems

Вологий препарат

Влажный препарат

Moist preparation



Ш2-ПЗ-14

Комплекс внутрішніх органів, *a paro of viscus*

Комплекс внутренних органов

Complex of internal organs

Для демонстрації органів травної і дихальної систем.

Для демонстрации органов пищеварительной и дыхательной систем.

To demonstrate the organs of the digestive and respiratory systems.

Вологий препарат

Влажный препарат

Moist preparation



Ш3-П1-15

Слизова оболонка шлунку, *tunica mucosa ventriculi*

Слизистая оболочка желудка

Gastric mucosa

Внутрішня поверхня задньої стінки слизової оболонки шлунку та дванадцятипалої кишки; голівка та тіло підшлункової залози

Внутренняя поверхность задней стенки слизистой оболочки желудка и двенадцатипалой кишки; головка и тело поджелудочной железы

The inner surface of the posterior wall of the gastric mucosa and duodenum; head and body of the pancreas

Вологий препарат

Влажный препарат

Moist preparation



ШЗ-П1-16

Товста кишка, *intestinum crassum*

Толстая кишка

Colon

Слизова оболонка товстої кишки; ділянка ободової кишки з очервиною

Слизистая оболочка толстой кишки; участок ободочной кишки с брюшиной

Mucous membrane of large intestine; colon site with peritoneum

Вологий препарат

Влажный препарат

Moist preparation



ШЗ-П1-17

Відрізок кишківника, *segmentum intestinum*

Отрезок кишечника

The segment of the intestine

Петля брижової частини тонкого кишківника

Петля брыжжеечной части тонкого кишечника

The loop of the mesenteric part of the small intestine

Вологий препарат

Влажный препарат

Moist preparation



ШЗ-П2-18

Порожня кишка, *intestinum jejunum*

Тощая кишка

Jejunum

Слизова оболонка порожнього кишківника

Слизистая оболочка тощего кишечника

Mucous membrane of the jejunum

Сухий препарат

Сухой препарат

Dry preparation



ШЗ-П2-19

Ділянка кишківника, *segmentum intestinum*

Участок кишечника

The segment of the intestine

Для демонстрації лімфатичних вузлів та слизової оболонки тонкого кишківника

Для демонстрации лимфатических узлов и слизистой оболочки тонкого кишечника

To demonstrate the lymph nodes and mucous membrane of the small intestine

Вологий препарат
Влажный препарат
Moist preparation



ШЗ-П2-20

Порожня кишка, *intestinum tenue*

Тощая кишка

Jejunum

Петля бřiжовой частини тонкого кишківника

Петля брыжеечной части тонкого кишечника

The loop of the mesenteric part of the small intestine

Вологий препарат
Влажный препарат
Moist preparation



ШЗ-П2-21

Слизова оболонка тонкого кишківника, *intestinum ileum*,

Пейєрові бляшки (*Peyer'S Patches*)

Слизистая оболочка тонкого кишечника, (Пейєровы бляшки)

The mucosa of the small intestine (*Peyer'S Patches*)

Відрізок порожньої кишки, частково вскритий по бřiжовому краю

Отрезок тощей кишки, частично вскритый по брыжеечному краю

The segment of the jejunum, partially dissected on the mesenteric margin

Вологий препарат
Влажный препарат
Moist preparation



ШЗ-П2-22

**Слизова оболонка тонкого кишківника,
tunica mucosa,
Слизистая оболочка тонкого кишечника
The mucosa of the small intestine**

Відрізок порожньої кишки

Отрезок тощей кишки

The segment of the jejunum

Вологий препарат

Влажный препарат

Moist preparation



ШЗ-П2-23

**Тонка кишка, *intestinum tenue*
Тонкая кишка
Jejunum**

Петля бřiжової частини тонкого кишківника

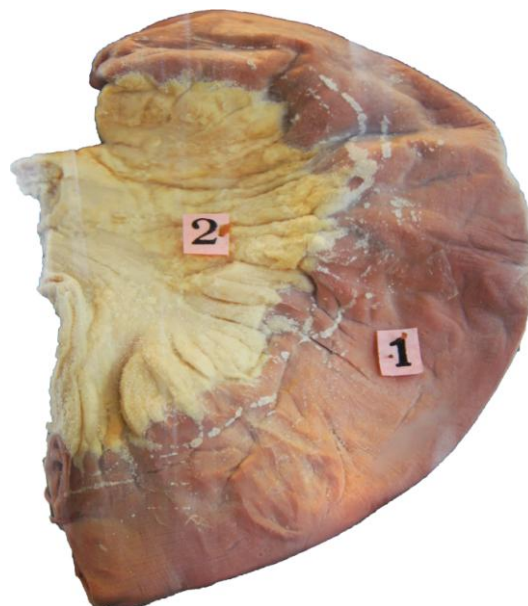
Петля брыжеечной части тонкого кишечника

The loop of the mesenteric part of the small intestine

Вологий препарат

Влажный препарат

Moist preparation



ШЗ-П2-24

**Слизова оболонка тонкого кишківника,
tunica mucosa,
Слизистая оболочка тонкого кишечника
The mucosa of the small intestine**

Відрізок клубової кишки, частково вскритий по бřiжовому краю

Отрезок подвздошной кишки, частично вскрита по брыжеечному краю

The segment of the ileum, partially is dissected on the mesenteric margin

Вологий препарат

Влажный препарат

Moist preparation



ШЗ-П2-25

**Слизова оболонка тонкого кишківника,
tunica mucosa,
Слизистая оболочка тонкого кишечника
The mucosa of the small intestine**

Відрізок порожньої кишки

Отрезок тощей кишки

The segment of the jejunum

Вологий препарат
Влажный препарат
Moist preparation



ШЗ-П3-26

**Підшлункова залоза, *pancreas*, та селезінка,
lien
Поджелудочная железа, селезенка
Pancreas, spleen**

Селезінка із судинами та підшлункова залоза

Селезенка с сосудами и поджелудочная железа

Spleen with vessels and pancreas

Вологий препарат
Влажный препарат
Moist preparation



ШЗ-П3-27

**Сліпа кишка, *cecum*, та апендикс,
appendix
Слепая кишка и аппендикс
Cecum and appendix**

Сліпа кишка та відрізок висхідної ободової кишки

Слепая кишка и отрезок восходящей ободочной кишки

The cecum and the segment of the ascending colon

Вологий препарат
Влажный препарат
Moist preparation



Ш3-П3-28

Сліпа кишка, *cecum* та апендикс, *appendix*

**Слепая кишка и аппендикс
*Cecum and appendix***

Сліпа кишка та відрізок висхідної ободової кишки

Слепая кишка и отрезок восходящей ободочной кишки

The cecum and the segment of the ascending colon



Вологий препарат

Влажный препарат

Moist preparation

Ш4-П1-29

Печінка, *hepar*

Печень

Liver

Вигляд ззаду та зверху

Вид сзади и сверху

Rear view and top view



Вологий препарат

Влажный препарат

Moist preparation

Ш4-П1-30

Печінка, *hepar*

Печень

Liver

Вісцеральна поверхня

Висцеральная поверхность

Visceral surface



Вологий препарат

Влажный препарат

Moist preparation

Ш4-П1-31

Печінка, *hepar*

Печень

Liver

Вісцеральна поверхня

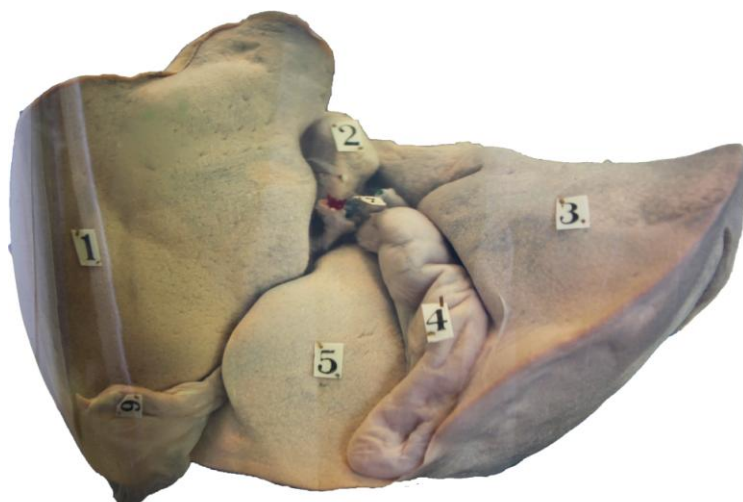
Висцеральная поверхность

Visceral surface

Вологий препарат

Влажный препарат

Moist preparation



Ш4-П1-32

Печінка, *hepar*

Печень

Liver

Вигляд знизу та ззаду

Вид снизу и сзади

View from below and from behind

Восковий муляж

Восковой муляж

Wax cast



Ш4-П1-33

Корозійний препарат ворітної вени печінки, *pede et vena porta iecur pharmasum*

Коррозионный препарат воротной вены печени

Corrosion preparation of the liver portal vein

Внутрішньопечінкові жовчні протоки і гілки ворітної вени

Внутрипеченочные желчные протоки и ветви воротной вены

Intrahepatic bile ducts and portal vein branches

Вологий препарат

Влажный препарат

Moist preparation



Ш4-П1-34

Печінка, *hepar*

Печень

Liver

Вісцеральна поверхня

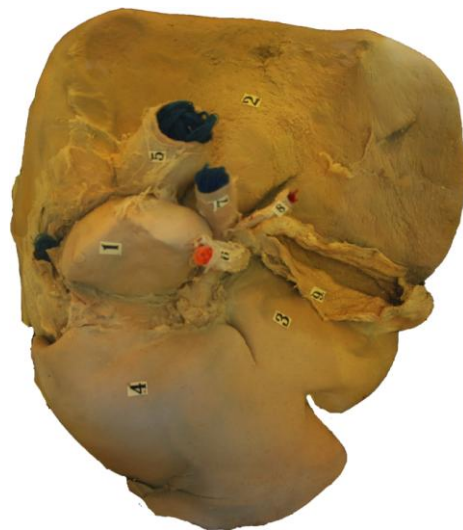
Висцеральная поверхность

Visceral surface

Вологий препарат

Влажный препарат

Moist preparation



Ш4-П2-35

Сліпа кишка, *cecum*, апендикс, *appendix vermiformis*,

і висхідна ободова кишка, *colon ascendens*

Слепая кишка, аппендикс и восходящая ободочная кишка

Cecum, appendix and ascending colon

Частина стінки видалена

Часть стенки удалена

The part of the wall is removed

Вологий препарат

Влажный препарат

Moist preparation



Ш4-П2-36

Сліпа кишка, *cecum*, апендикс, *appendix vermiformis*, і висхідна

ободова кишка, *colon ascendens*

Слепая кишка, аппендикс и восходящая

ободочная кишка

Cecum, appendix and ascending colon

Вигляд спереду

Вид спереди

Front view

Вологий препарат

Влажный препарат

Moist preparation



Ш4-П2-37

**Сліпа кишка, *cecum*, апендикс, *appendix vermiformis*,
і висхідна ободова кишка, *colon ascendens*
Слепая кишка, аппендикс и восходящая
ободочная кишка
*Cecum, appendix and ascending colon***

Частина стінки видалена; для демонстрації заслонки

Часть стенки удалена; для демонстрации заслонки

The part of the wall is removed; to show the flapper

Вологий препарат

Влажный препарат

Moist preparation



Ш4-П2-38

**Пряма кишка, *rectum*,
Прямая кишка
*Rectum***

М'язова оболонка, поздовжній шар, ампула

Мышечная оболочка, продольный слой, ампула

Muscle shell, longitudinal layer, ampoule

Вологий препарат

Влажный препарат

Moist preparation



Ш4-П2-39

**Пряма кишка, *rectum*,
Прямая кишка
*Rectum***

М'язова оболонка, поздовжній шар, ампула

Мышечная оболочка, продольный слой, ампула

Muscle shell, longitudinal layer, ampoule

Вологий препарат

Влажный препарат

Moist preparation



Ш4-ПЗ-40

Печінка, *hepar*

Печень

Liver

Вісцеральна поверхня

Висцеральная поверхность

Visceral surface

Вологий препарат

Влажный препарат

Moist preparation



Ш4-ПЗ-41

Пряма кишка, *rectum*,

Прямая кишка

Rectum

Слизова оболонка прямої кишки

Слизистая оболочка прямой кишки

Rectal mucosa

Вологий препарат

Влажный препарат

Moist preparation



Ш4-ПЗ-42

Сліпа кишка, *cecum*, апендикс, *appendix vermiformis*, і висхідна ободова кишка, *colon ascendens*,

Слепая кишка, апендикс, восходящая и ободочная кишка

Cecum, appendix and ascending colon

Вигляд спереду

Вид спереди

Front view

Вологий препарат

Влажный препарат

Moist preparation



Ш4-ПЗ-43

Печінка, *hepar*

Печень

Liver

Вісцеральна поверхня

Висцеральная поверхность

Visceral surface

Вологий препарат

Влажный препарат

Moist preparation



Ш5-П1-44

Гортань, *larynx*, трахея, *tracheae*

Гортань, трахея

Larynx, trachea

Вигляд спереду; під'язикова кістка, гортань, трахея

Вид спереди; подъязычная кость, гортань, трахея

Front view; hyoid bone, larynx, trachea

Вологий препарат

Влажный препарат

Moist preparation



Ш5-П1-45

Гортань, *larynx*, трахея, *tracheae*,

та бронхи, *bronchi*,

Гортань, трахея и бронхи

Larynx, trachea, bronchi

Вигляд спереду; під'язикова кістка, гортань, трахея та бронхи

Вид спереди; подъязычная кость, гортань, трахея и бронхи

Front view; hyoid bone, larynx, trachea and bronchi

Вологий препарат

Влажный препарат

Moist preparation



Ш5-П1-46

Легені, *pulmones*, бронхи *bronchi*
Легкие, бронхи
Lungs, bronchi

Тканина легень частково видалена
 Легочная ткань частично удалена
 Pulmonary tissue partially is removed

Вологий препарат
 Влажный препарат
 Moist preparation



Ш5-П1-47

Судини легень, *pulmonis vasis suis*
Сосуды легких
Vessels of the lungs

Внутрішньолегеневі гілки судин
 Внутрилегочные ветви сосудов
 Intra-pulmonary branches of blood vessels

Корозійний препарат
 Коррозионный препарат
 Corrosive preparation



Ш5-П1-48

Сегментні бронхи, *segmenta bronchopulmonalia*
Сегментные бронхи
Segmental bronchi

На підставці
 На подставке
 On the stand

Штучний
 Искусственный
 Imitation



Ш5-П2-49

Органи грудної порожнини, *pectus cavitatis*
Органы грудной полости
Organs of the thoracic cavity

Вигляд спереду

Вид спереди

Front view

Вологий препарат
 Влажный препарат
 Moist preparation



Ш5-П2-50

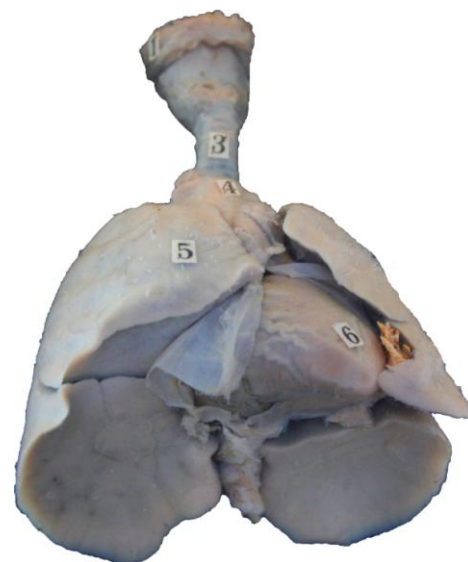
Органи дихальної системи і серце плода, *organorum respiratoriorum, cor et foetus*
Органы дыхательной системы и сердце плода
Respiratory system and heart of the fetus

Вигляд спереду

Вид спереди

Front view

Вологий препарат
 Влажный препарат
 Moist preparation



Ш5-П2-51

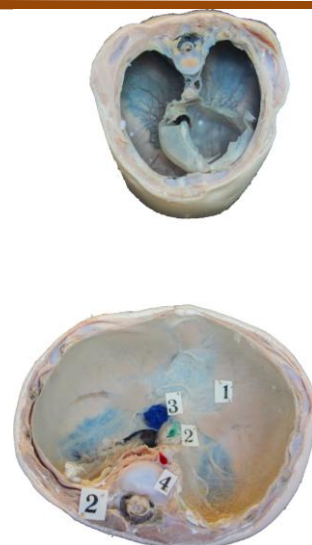
Діафрагма плода
Диафрагма плода
Diaphragm of the fetus

Вигляд зверху, вигляд знизу

Вид зверху, вид знизу

View from the top, view from the bottom

Вологий препарат
 Влажный препарат
 Moist preparation



Ш5-П2-52

**Бронхіальне дерево, *quae bronchiales*,
Бронхиальное дерево
Bronchial apparatus**

Для демонстрації розгалуження бронхів
Для демонстрации разветвления бронхов
To demonstrate the ramification of the bronchial tubes

Корозійний препарат
Коррозионный препарат
Corrosion preparation



Ш5-П2-53

**Гортань, *larynx* та трахея, *trachea*
Гортань и трахея
Larynx and trachea**

Вигляд спереду та ззаду; гортань, стінка глотки розрізана і відтягнута
Вид спереди и сзади; гортань, стенка глотки разрезана и оттянута
Front and rear view; larynx, the pharynx is cut and drawn

Вологий препарат
Влажный препарат
Moist preparation



Ш5-П3-54

**Фронтальний розпил голови, *ante caput conscidisti*,
Фронтальный распил головы
Frontal skull cutting**

Для демонстрації будови ротової та носової порожнини
Для демонстрации строения ротовой и носовой полостей
To demonstrate the structure of the oral and nasal cavities

Вологий препарат
Влажный препарат
Moist preparation

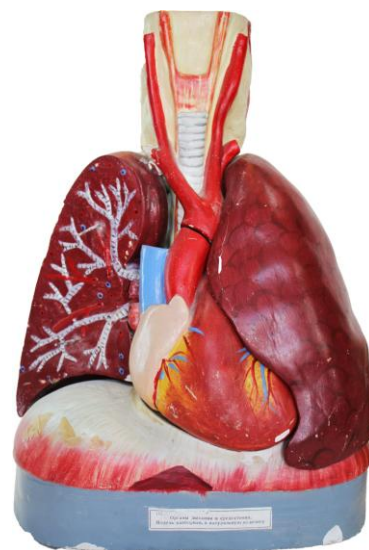


Ш5-ПЗ-55

**Органи дихання та середостіння,
respiratoriorum et mediastinalis
Органы дыхания и средостенья
Respiratory system and organs of the
mediastinum**

Модель розбірна в натуральну величину
Разборная модель в натуральную величину
Collapsible model in full size

Штучний
Искусственный
Artificial preparation



Ш5-ПЗ-56

**Сагітальний розпил голови,
conscidisti caput sagittalis
Сагиттальный распил головы
The sagittal skull cutting**

Для демонстрації будови ротової
та носової порожнини
Для демонстрации строения ротовой
и носовой полостей
To demonstrate the structure of the oral and
nasal cavities

Вологий препарат
Влажный препарат
Moist preparation



Ш6-П1-57

**Легеня, *pulmo*,
Легкое
Lung**

Для демонстрації внутрішньої будови легень
Для демонстрации внутреннего строения лёгких
To demonstrate the internal structure of the lungs

Сухий препарат
Сухой препарат
Dry preparation



Ш6-П1-58

Язык, *lingua*, глотка, *pharynx*, трахея, *trachea*

Язык, глотка, трахея

Tongue, pharynx, trachea

Вигляд спереду; зовнішня будова

Вид спереди; внешнее строение

Front view; external structure

Вологий препарат

Влажный препарат

Moist preparation



Ш6-П1-59

Органи дихальної системи та серце дитини, *respiratoriorum et in corde pueri*

Органы дыхательной системы и сердце ребенка

Respiratory system and heart of the child

Вигляд спереду; гортань, трахея, легені, серце розрізане навпіл

Вид спереди; гортань, трахея, легкие, сердце разрезано пополам

Front view; larynx, trachea, lungs, heart is cut in half

Вологий препарат

Влажный препарат

Moist preparation



Ш6-П1-60

Органи дихальної системи, *et respiratoriorum*

Органы дыхательной системы

Respiratory system organs

Вигляд спереду

Вид спереди

Front view

Вологий препарат

Влажный препарат

Moist preparation



Ш6-П1-61

Гортань, *larynx*

Гортань

Larynx

Сагітальний розріз

Сагиттальный разрез

Sagittal cutting

Сухий препарат

Сухой препарат

Dry preparation



Ш6-П2-62

Гортань, *larynx*, трахея, *trachea*,

щитоподібна залоза, *glandulae*

Гортань, трахея, щитовидная железа

Larynx, trachea, thyroid

Вигляд спереду

Вид спереди

Front view

Вологий препарат

Влажный препарат

Moist preparation



Ш6-П2-63

Гортань, *larynx*

Гортань

Larynx

Вигляд спереду; для демонстрації зв'язок і суглобів гортані

Вид спереди; для демонстрации связок и суставов гортани

Front view; to demonstrate the ligaments and joints of the larynx

Вологий препарат

Влажный препарат

Moist preparation



Ш6-П2-64

**М'язи гортані, *musculi laryngis larynx*,
щитовидна залоза, *glandula thyroidea glandulae*
Мышцы гортани, щитовидная железа
Larynx muscles, thyroid gland**

Вигляд спереду

Вид спереди

Front view

Вологий препарат

Влажный препарат

Moist preparation



Ш6-П2-65

**Гортань, *larynx*, трахея, *trachea*
Гортань, трахея
Larynx, trachea**

Вигляд ззаду; для демонстрації зв'язок і суглобів гортані

Вид сзади; для демонстрации связок и суставов гортани

Back view; to demonstrate the ligaments and joints of the larynx

Вологий препарат

Влажный препарат

Moist preparation



Ш6-П2-66

**Гортань, *larynx*
Гортань
Larynx**

Вигляд ззаду; для демонстрації зв'язок і суглобів гортані

Вид сзади; для демонстрации связок и суставов гортани

Back view; to demonstrate the ligaments and joints of the larynx

Вологий препарат

Влажный препарат

Moist preparation

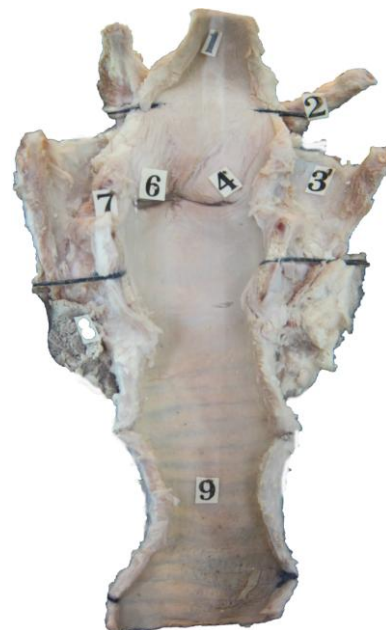


Ш6-П2-67

Гортань, *larynx*
Гортань
Larynx

Фронтальний розріз
 Фронтальный разрез
 Frontal cutting

Вологий препарат
 Влажный препарат
 Moist preparation



Ш6-П2-68

Гортань, *larynx*
Гортань
Larynx

Сагітальний розріз
 Сагиттальный разрез
 Frontal cutting

Сухий препарат
 Сухой препарат
 Dry preparation



Ш6-П3-69

**Гортань, *larynx*,
 трахея, *trachea***
Гортань, трахея
Larynx, trachea

Вигляд спереду
 Вид спереди
 Front view

Вологий препарат
 Влажный препарат
 Moist preparation



Ш6-ПЗ-70

Гортань, *larynx*
Гортань
Larynx

Сагітальний розріз
 Сагиттальный разрез
 Frontal cutting

Вологий препарат
 Влажный препарат
 Moist preparation



Ш6-ПЗ-71

**Гортань, *larynx*,
 трахея, *trachea***
Гортань, трахея
Larynx, trachea

Вигляд спереду
 Вид спереди
 Front view

Вологий препарат
 Влажный препарат
 Moist preparation



Ш6-ПЗ-72

**Гортань, *larynx*,
 трахея, *trachea***
Гортань, трахея
Larynx, trachea

Вигляд спереду
 Вид спереди
 Front view

Вологий препарат
 Влажный препарат
 Moist preparation



Ш6-ПЗ-73

**Гортань, *larynx*,
трахея, *trachea*
Гортань, трахея
*Larynx, trachea***

Вигляд спереду

Вид спереди

Front view

Вологий препарат

Влажный препарат

Moist preparation



Ш6-П4-74

**Легені, *pulmones*, бронхи, *bronchi*
Легкие, бронхи
*Lungs, bronchi***

Тканина легень частково видалена

Легочная ткань частично удалена

Pulmonary tissue partially removed

Штучний

Искусственный

Imitation



Ш6-П4-75

**Легені, *pulmones*, бронхи, *bronchi*
Легкие, бронхи
*Lungs, bronchi***

Тканина легень частково видалена

Легочная ткань частично удалена

Pulmonary tissue partially removed

Штучний

Искусственный

Imitation



Ш7-П1-76

**Органи сечостатевої системи,
organum systema urogenitale
Органы мочеполовой системы
Organs of the urogenital system**

Вигляд спереду

Вид спереди

Front view

Вологий препарат

Влажный препарат

Moist preparation



Ш7-П2-77

**Нирка, *ren*
Почка
Kidney**

Ліва, вигляд спереду

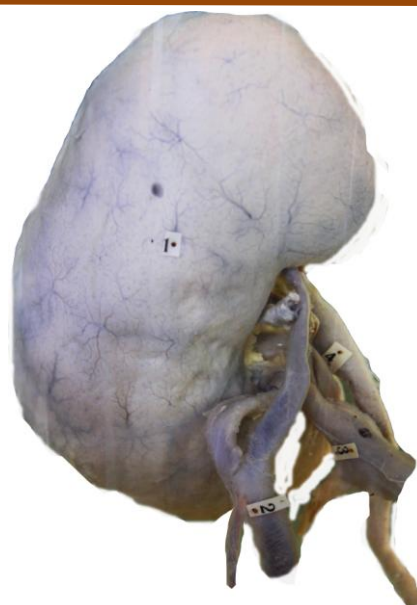
Левая, вид спереди

Left, front view

Вологий препарат

Влажный препарат

Moist preparation



Ш7-П2-78

**Нирка, *ren*
Почка
Kidney**

Ліва; поздовжній (фронтальний) розріз;
ниркові чашки і ниркова миска вскриті

Левая; продольный (фронтальный) разрез;
почечные чашки и почечная лоханка вскриты

Left; longitudinal (frontal) incision;
renal calices and renal pelvis are opened

Вологий препарат

Влажный препарат

Moist preparation



Ш7-ПЗ-79

Нирка, *ren*
Почка
Kidney

Ліва; поздовжній (фронтальний) розріз; ниркові чашки і ниркова миска вскриті.

Левая; продольный (фронтальный) разрез; почечные чашки и почечная лоханка вскрыты

Left; longitudinal (frontal) incision; renal calices and renal pelvis are opened



Вологий препарат
 Влажный препарат
 Moist preparation

Ш7-ПЗ-80

Нирка, *ren*
Почка
Kidney

Ліва; зовнішня будова

Левая; внешнее строение

Left; external structure



Вологий препарат
 Влажный препарат
 Moist preparation

Ш7-П4-81

Нирка, *ren*
Почка
Kidney

Ліва; поздовжній розріз

Левая; продольный разрез

Left; lengthwise cut



Вологий препарат
 Влажный препарат
 Moist preparation

Ш7-П4-82

Нирка, *ren*
Почка
Kidney

Права; поздовжній розріз
 Правая; продольный разрез
 Right; lengthwise cut

Вологий препарат
 Влажный препарат
 Moist preparation



Ш7-П5-83

Нирка, *ren*
Почка
Kidney

Ліва; зовнішня будова
 Левая; внешнее строение
 Left; external structure

Вологий препарат
 Влажный препарат
 Moist preparation



Ш7-П5-84

Нирка, *ren*
Почка
Kidney

Права; поздовжній (фронтальний) розріз; ниркові чашки і ниркова миска вскриті.

Правая; продольный (фронтальный) разрез; почечные чашки и почечная лоханка вскрыты

Right; longitudinal (frontal) cut; renal calices and renal pelvis are opened.

Вологий препарат
 Влажный препарат
 Moist preparation



Ш7-П5-85

Нирка, *ren*

Почка

Kidney

Права; поздовжній (фронтальний) розріз;
ниркові чашки і ниркова миска вскриті

Правая; продольный (фронтальный) разрез;
почечные чашки и почечная лоханка вскрыты

Right; longitudinal (frontal) cut; renal calices
and renal pelvis are opened.

Вологий препарат
Влажный препарат
Moist preparation



Ш7-П5-86

Нирка, *ren*

Почка

Kidney

Права; поздовжній (фронтальний) розріз;
ниркові чашки і ниркова миска вскриті

Правая; продольный (фронтальный) разрез;
почечные чашки и почечная лоханка вскрыты

Right; longitudinal (frontal) cut; renal calices
and renal pelvis are opened.

Вологий препарат
Влажный препарат
Moist preparation



Ш7-П5-87

Сечовий міхур, *vesica urinaria*

Мочевой пузырь

Bladder

Вигляд спереду

Вид спереди

Front view

Вологий препарат
Влажный препарат
Moist preparation



Ш7-П6-88

**Нирка, *ren* , надниркова залоза,
glandulae suprarenalis
Почка, надпочечная железа
Kidney, adrenal gland**

Ліва, вигляд спереду

Левая; вид спереди

Left; front view

Вологий препарат

Влажный препарат

Moist preparation



Ш7-П6-89

**Сечовий міхур, *vesica urinaria*
Мочевой пузырь
Bladder**

Задня стінка

Задняя стенка

Back wall

Сухий препарат

Сухой препарат

Dry preparation



Ш7-П6-90

**Сечовий міхур, *vesica urinaria*
Мочевой пузырь
Bladder**

Вигляд спереду; частина стінки вскрита

Вид спереди; часть стенки вскрыта

Front view; part of the wall is opened

Вологий препарат

Влажный препарат

Moist preparation



Ш7-П6-91

Нирка, *ren*, в розрізі
Почка в разрезе
The kidney is in a section

Права; для демонстрації артеріальної системи нирки
 Правая; для демонстрации артериальной системы почки
 Right; to demonstrate the arterial system of the kidney

Вологий препарат
 Влажный препарат
 Moist preparation



Ш7-П6-92

Нирка, *ren*
Почка
Kidney

Права; поздовжній (фронтальний) розріз; ниркові чашки і ниркова миска вскриті для демонстрації артеріальної системи нирки
 Правая; продольный (фронтальный) разрез; почечные чашки и почечная лоханка вскриты для демонстрации артериальной системы почки
 Right; longitudinal (frontal) cut; renal calices and renal pelvis are opened to demonstrate the arterial system of the kidney

Вологий препарат
 Влажный препарат
 Moist preparation



Ш7-П6-93

Нирка, *ren*
Почка
Kidney

Права; поздовжній (фронтальний) розріз; ниркові чашки і ниркова миска вскриті
 Правая; продольный (фронтальный) разрез; почечные чашки и почечная лоханка вскриты
 Right; longitudinal (frontal) cut; renal calices and renal pelvis are opened.

Вологий препарат
 Влажный препарат
 Moist preparation



Ш7-П7-94

Нирка, *ren*
Почка
Kidney

Ліва, вигляд спереду

Левая, вид спереди

Left, front view

Вологий препарат
Влажный препарат
Moist preparation



Ш7-П7-95

Нирка, *ren*
Почка
Kidney

Ліва, вигляд ззаду

Левая, вид сзади

Left, back view

Вологий препарат
Влажный препарат
Moist preparation



Ш7-П7-96

Нирка, *ren*
Почка
Kidney

Права; поздовжній (фронтальний) розріз

Правая; продольный (фронтальный) разрез

Right; longitudinal (front) cut

Вологий препарат
Влажный препарат
Moist preparation



Ш7-П7-97

Нирка, *ren*
Почка
Kidney

Права, вигляд спереду

Правая, вид спереди

Right, front view

Вологий препарат

Влажный препарат

Moist preparation



Ш7-П8-98

Внутрішні статеві органи жінки, *partes genitales feminae internae*
Внутренние половые органы женщины
The female's internal genitals organs

Для демонстрації маткових труб, яєчників,
 матки, частково відкритої піхви

Для демонстрации маточных труб, яичников,
 матки, частично открытого влагалища

To demonstrate the fallopian tubes, ovaries,
 uterus, partially open vagina

Вологий препарат

Влажный препарат

Moist preparation



Ш7-П8-99

Яєчко, *testis*,
Яичко
Ovary

Вигляд спереду, поперечний розріз

Вид спереди, поперечный разрез

Front view, cross cut

Вологий препарат

Влажный препарат

Moist preparation



Ш7-П8-100

Яєчко, *testis*, та його придаток, *epididymis*
Яичко и его придаток
Ovary and its appendage

Латеральна поверхня; білкова і власна піхвова оболонка частково видалені

Латеральная поверхность; белковая и собственная влагалищная оболочки частично удалены

Lateral surface; Protein and vaginal membranes are partially removed

Вологий препарат
 Влажный препарат
 Moist preparation



Ш7-П8-101

Яєчко, *testis*, та його придаток, *epididymis*
Яичко и его придаток
Testicle and its appendage

Повздожний розріз
 Продольный разрез
 Lengthwise cut

Вологий препарат
 Влажный препарат
 Moist preparation



Ш7-П8-102

Передміхурова залоза, *prostata*, і сім'яні міхурці, *vesicular seminalis*
Предстательная железа и семенные пузырьки
Prostate gland, and seminal vesicles

Вигляд спереду; оболонки яєчка відкриті
 Вид спереди; оболочки яичка открыты
 Front view; shells of the testicle are opened.

Вологий препарат
 Влажный препарат
 Moist preparation



Ш7-П8-103

**Яєчко , testis, сім'явиносна протока,
ductus deferens
Яичко, семявыводящий проток
Testicle, deferens**

Латеральна поверхня; білкова і власна піхвова
оболонка частково видалені
Латеральная поверхность; белковая и собственно
вагалищная оболочки частично удалены
Lateral surface; the albuminous and actually vaginal
membranes are partially removed

Вологий препарат
Влажный препарат
Moist preparation



Ш7-П8-104

**Чоловічий статевий член, penis,
мошонка, scrotum
Мужской половой член, машонка
Male penis, scrotum**

Вигляд збоку
Вид сбоку
Side view

Вологий препарат
Влажный препарат
Moist preparation



Ш7-П9-105

**Внутрішні статеві органи жінки
partes genitales feminae internae
Внутренние половые органы женщины
The female's internal sex organs**

Для демонстрації яєчників та очеревини
Для демонстрации яичников и брюшины
To demonstrate the ovaries and peritoneum

Вологий препарат
Влажный препарат
Moist preparation



Ш7-П10-106

**Внутрішні статеві органи жінки,
partes genitales femininae internae
Внутренние половые органы женщины
The female's internal sex organs**

Верхня частина матки і піхва відкриті
Верхняя часть матки и влагалища вскрыты
Opened upper part of the uterus and vagina

Вологий препарат
Влажный препарат
Moist preparation

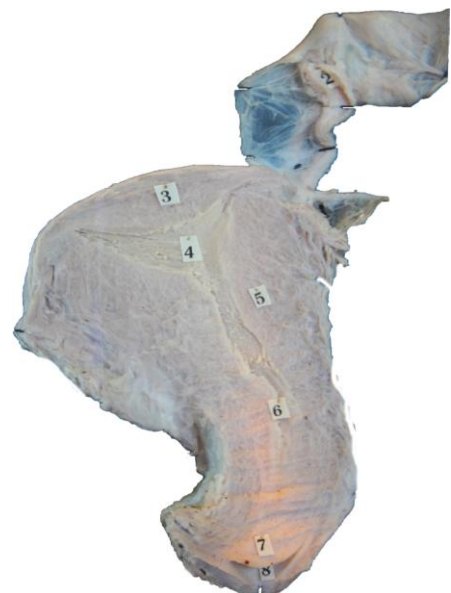


Ш7-П10-107

**Матка, *uterus*
Матка
Uterus**

Фронтальний розріз; для демонстрації
внутрішньої будови
Фронтальный разрез; для демонстрации
внутреннего строения
Frontal section; to demonstrate the internal structure

Вологий препарат
Влажный препарат
Moist preparation



Ш7-П10-108

**Матка, *uterus*
Матка
Uterus**

Сагітальний розріз; для демонстрації
внутрішньої будови матки
Сагиттальный разрез; для демонстрации
внутреннего строения матки
Sagittal incision; to demonstrate the internal
structure of the uter

Вологий препарат
Влажный препарат
Moist preparation



Ш7-П11-109

Яєчко, *testis* та його придаток, *epididymis*
Яичко и его придаток
Testicle and its appendage

Латеральна поверхня; білкова і власна піхвова оболонка частково видалені
 Латеральная поверхность; белковая и собственно влагалищная оболочки частично удалены
 Lateral surface; the protein and vaginal membranes are partially removed

Вологий препарат
 Влажный препарат
 Moist preparation



Ш7-П11-110

Яєчко, *testis*, та його придаток, *epididymis*
Яичко и его придаток
Testicle and its appendage

Латеральна поверхня; білкова і власна піхвова оболонка частково видалені
 Латеральная поверхность; белковая и собственно влагалищная оболочки частично удалены
 Lateral surface; the protein and vaginal membranes are partially removed

Вологий препарат
 Влажный препарат
 Moist preparation



Ш7-П11-111

Яєчко, *testis*, та його придаток, *epididymis*
Яичко и его придаток
Testicle and its appendage

Латеральна поверхня; білкова і власна піхвова оболонка частково видалені
 Латеральная поверхность; белковая и собственно влагалищная оболочки частично удалены
 Lateral surface; the protein and vaginal membranes are partially removed

Вологий препарат
 Влажный препарат
 Moist preparation



Ш7-П12-112

Яєчко, *testis* та його придаток, *epididymis*
Яичко и его придаток
Testicle and its appendage

Латеральна поверхня; білкова і власна піхвова оболонка частково видалені.

Латеральная поверхность; белковая и собственно влагалищная оболочки частично удалены

Lateral surface; the protein and vaginal membranes are partially removed

Вологий препарат

Влажный препарат

Moist preparation



Ш7-П12-113

Яєчко, *testis*, та його придаток, *epididymis*
Яичко и его придаток
Testicle and its appendage

Латеральна поверхня; білкова і власна піхвова оболонка частково видалені

Латеральная поверхность; белковая и собственно влагалищная оболочки частично удалены

Lateral surface; the protein and vaginal membranes are partially removed

Вологий препарат

Влажный препарат

Moist preparation



Ш7-П12-114

Яєчко, *testis* та його придаток, *epididymis*
Яичко и его придаток
Testicle and its appendage

Латеральна поверхня; білкова і власна піхвова оболонка частково видалені

Латеральная поверхность; белковая и собственно влагалищная оболочки частично удалены

Lateral surface; the protein and vaginal membranes are partially removed

Вологий препарат

Влажный препарат

Moist preparation



Ш8-П1-115

Аорта, *aorta*

Аорта

Aorta

Вигляд спереду; для демонстрації основних артерійних судин

Вид спереди; для демонстрации основных артериальных сосудов

Front view; to demonstrate the main arteries

Вологий препарат
Влажный препарат
Moist preparation



Ш8-П1-116

Серце, *cor*

Сердце

Heart

Розбірна модель для демонстрації будови серця та судин

Разборная модель для демонстрации строения сердца и сосудов

Collapsible model to demonstrate the structure of the heart and blood vessels

Штучний муляж
Искусственный муляж
Artificial dummy



Ш8-П2-117

Дуга аорти, *arcus aortae*

Дуга аорты

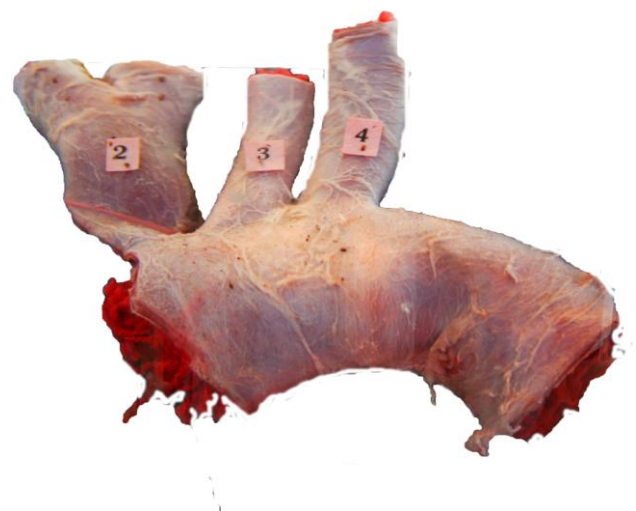
Aortic arch

Вигляд спереду; для демонстрації основних артерійних судин

Вид спереди; для демонстрации основных артериальных сосудов

Front view; to demonstrate the main arteries

Вологий препарат
Влажный препарат
Moist preparation



Ш8-П2-118

Аорта, *aorta*

**Аорта
Aorta**

Вскрита; для демонстрації внутрішньої будови
Вскрыта; для демонстрации внутреннего строения
Opened; to demonstrate the internal structure

Вологий препарат
Влажный препарат
Moist preparation



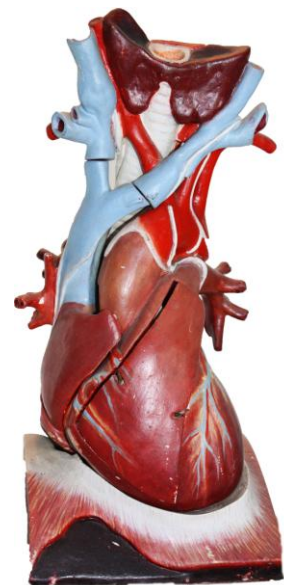
Ш8-П3-119

Серце з судинами, *et cor vasorum*

**Сердце с сосудами
Heart with vessels**

Розбірна модель для демонстрації будови серця та судин
Разборная модель для демонстрации строения сердца и сосудов
Collapsible model to demonstrate the structure of the heart and blood vessels

Штучний муляж
Искусственный муляж
Artificial dummy



Ш8-П3-120

Дуга аорти, *arcus aortae*

**Дуга аорты
Aortic arch**

Вигляд спереду; для демонстрації основних артеріальних судин.
Вид спереди для демонстрации основных артериальных сосудов.
Front view; to demonstrate the main arteries

Вологий препарат
Влажный препарат
Moist preparation



Ш8-П4-121

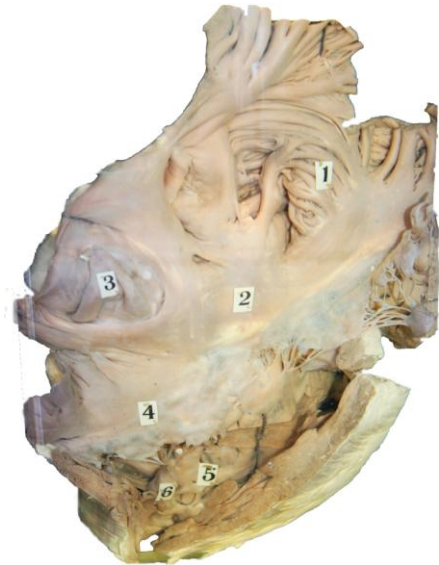
Серце, *cor*

Сердце

Heart

У розрізі; для демонстрації внутрішньої будови
В разрезе; для демонстрации внутреннего строения
Cross section; for demonstration of an internal structure

Вологий препарат
Влажный препарат
Moist preparation



Ш8-П4-122

Серце, *cor*

Сердце

Heart

У розрізі; для демонстрації внутрішньої будови
В разрезе; для демонстрации внутреннего строения
Cross section; for demonstration of an internal structure

Вологий препарат
Влажный препарат
Moist preparation



Ш8-П4-123

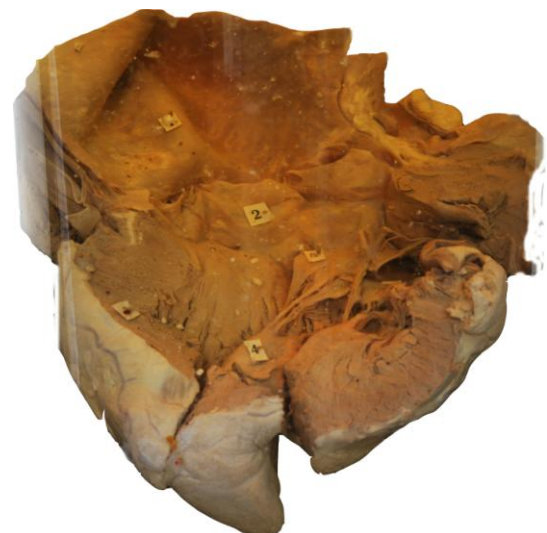
Серце, *cor*

Сердце

Heart

У розрізі; для демонстрації внутрішньої будови
В разрезе; для демонстрации внутреннего строения
Cross section; for demonstration of an internal structure

Вологий препарат
Влажный препарат
Moist preparation



Ш8-П4-124

Серце, *cor*
Сердце
Heart

Фронтальний розріз
Фронтальный разрез
Frontal section

Вологий препарат
Влажный препарат
Moist preparation



Ш8-П4-125

Серце, *cor*
Сердце
Heart

У розрізі; для демонстрації внутрішньої будови
В разрезе; для демонстрации внутреннего строения
Cross section; for demonstration of an internal structure

Вологий препарат
Влажный препарат
Moist preparation



Ш8-П5-126

Шлуночок серця, *ventriculus cor*
Желудочек сердца
Heart ventricle

У розрізі; для демонстрації внутрішньої будови
В разрезе; для демонстрации внутреннего строения
Cross section; for demonstration of an internal structure

Вологий препарат
Влажный препарат
Moist preparation



Ш8-П5-127

Серце дитини, *puer corde* Сердце ребенка A child's heart

Вигляд ззовні та зсередини
Вид снаружи и изнутри
Outside and inside view

Вологий препарат
Влажный препарат
Moist preparation

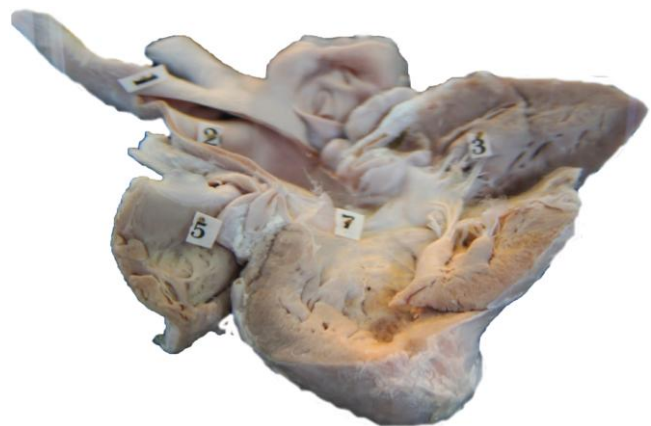


Ш8-П5-128

Серце дитини, *puer corde* Сердце ребенка A child's heart

Вигляд ззовні та в розрізі
Вид снаружи и в разрезе
Outside and cross section view

Вологий препарат
Влажный препарат
Moist preparation



Ш8-П5-129

Серце, *cor*, легені, *pulmo* Сердце, лёгкие Heart, lungs

Для демонстрації судин легень та
зовнішньої будови серця

Для демонстрации сосудов легких и
внешнего строения сердца

To demonstrate the pulmonary vessels and
an external structure of a heart

Корозійний препарат
Коррозионный препарат
Corrosion preparation



Ш8-П5-130

Серце плода, *fetus corde*

Сердце плода

Fetal heart

Для демонстрації різних стадій розвитку

Для демонстрации разных стадий развития

To demonstrate the different stages of fetal development

Вологий препарат

Влажный препарат

Moist preparation



Ш8-П6-131

Серце, *cor*

Сердце

Heart

Повздовжній розріз, праве передсердя та шлуночок вскриті.

Продольный разрез, правое предсердие и желудочек вскрыты

Longitudinal incision, right atrium and ventricle were opened

Вологий препарат

Влажный препарат

Moist preparation



Ш8-П6-132

Серце, *cor*

Сердце

Heart

Повздовжній розріз, ліве передсердя та шлуночок вскриті

Продольный разрез, левое предсердие и желудочек вскрыты

Longitudinal incision, left atrium and ventricle were opened

Вологий препарат

Влажный препарат

Moist preparation



Ш8-П6-133

Серце, *cor*

Сердце

Heart

Вигляд зверху; поперечним розрізом видалені легеневий стовбур, аорта та передсердя; епікард видалений, помітні пучки міокарду
 Вид зверху; поперечним розрізом удалены легочный ствол, аорта и предсердия; эпикард удален, видны пучки миокарда
 View from above; cross section pulmonary trunk removed, the aorta and the atrium; epicardium removed, visible bundles of myocardium



Вологий препарат

Влажный препарат

Moist preparation

Ш8-П6-134

Клапани аорти, *valve aortae*

Клапаны аорты

Aortic valves

Для демонстрації півмісяцевих клапанів легеневого стовбура

Для демонстрации полумесячных клапанов легочного ствола

To demonstrate the semi-monthly valves of the pulmonary trunk



Вологий препарат

Влажный препарат

Moist preparation

Ш8-П6-135

Серце, *cor*

Сердце

Heart

Вигляд зверху

Вид зверху

View from above

Вологий препарат

Влажный препарат

Moist preparation



Ш8-П7-136

Серце, *cor* Сердце Heart

Повздовжній розріз, ліве передсердя та шлуночок
вскриті

Продольный разрез, левое предсердие и желудочек
вскрыты

Longitudinal incision, left atrium and ventricle were
opened

Вологий препарат
Влажный препарат
Moist preparation



Ш8-П7-137

Серце, *cor* Сердце Heart

Фронтальний розріз для демонстрації лівого шлуночка
Фронтальный разрез для демонстрации левого
желудочка

Frontal section for demonstration of the left ventricle

Вологий препарат
Влажный препарат
Moist preparation



Ш8-П7-138

Серце, *cor* Сердце Heart

Зовнішня будова
Внешнее строение
The external structure

Вологий препарат
Влажный препарат
Moist preparation



Ш8-П7-139

Серце, *cor*
Сердце
Heart

В розрізі, для демонстрації внутрішньої будови
В разрезе, для демонстрации внутреннего строения
In a cut, for demonstration of an internal structure

Вологий препарат
Влажный препарат
Moist preparation

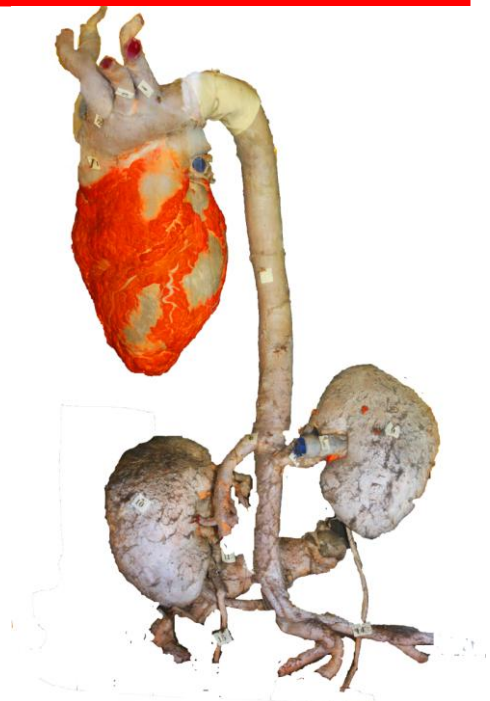


Ш8-П8-140

Серце, *cor*, аорта, *aortae*, і нирки, *ren*
Сердце, аорта и почки
Heart, aorta and kidneys

Вигляд спереду
Вид спереди
Front view

Вологий препарат
Влажный препарат
Moist preparation



Ш8-П9-141

Селезінка, *lien*,
Селезенка
Spleen

Для демонстрації зовнішньої будови
Для демонстрации внешнего строения
To demonstrate the external structure

Вологий препарат
Влажный препарат
Moist preparation

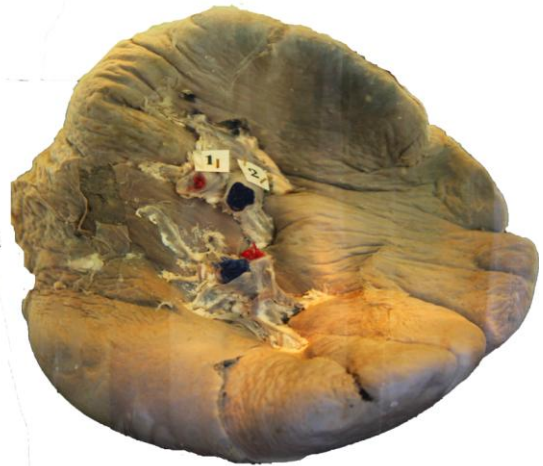


Ш8-П10-142

**Селезінка, *lien*,
Селезенка
Spleen**

Вигляд зверху
Вид сверху
View from above

Вологий препарат
Влажный препарат
Moist preparation

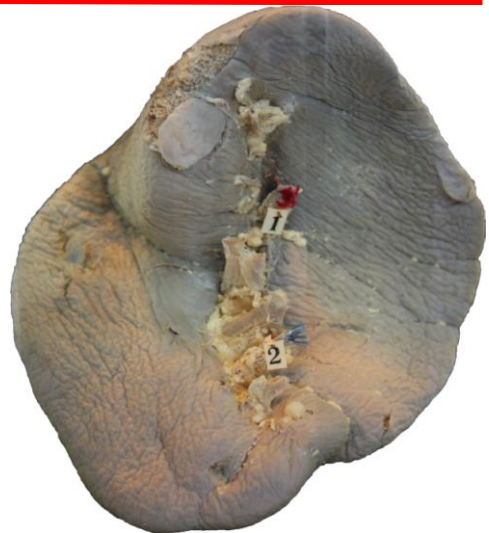


Ш8-П10-143

**Селезінка, *lien*,
Селезенка
Spleen**

Вигляд зверху
Вид сверху
View from above

Вологий препарат
Влажный препарат
Moist preparation



Нервова система. Аналізатори

Аудиторія №101

Нервова система. Аналізатори

Ш9-П1-144

Головний мозок, *encephalon*

Головной мозг

Brain

Сагітальний розріз; для демонстрації медіальної поверхні правої півкулі

Сагиттальный разрез для демонстрации медиальной поверхности правого полушария

Sagittal incision for demonstration of the medial surface of the right hemisphere



Вологий препарат

Влажный препарат

Moist preparation

Ш9-П1-145

Головний мозок, *encephalon*

Головной мозг

Brain

Вигляд знизу; для демонстрації черепно-мозкових нервів

Вид снизу; для демонстрации черепно-мозговых нервов

Bottom view ; to demonstrating craniocerebral nerves



Вологий препарат

Влажный препарат

Moist preparation

Ш9-П1-146

Головний мозок, *encephalon*

Головной мозг

Brain

Вигляд знизу

Вид снизу

Bottom view



Вологий препарат

Влажный препарат

Moist preparation

Ш9-П1-147

Головний мозок, *encephalon*

Головной мозг

Brain

Вигляд знизу; для демонстрації мозолистого тіла, бічних шлуночків на горизонтальному розрізі

Вид снизу; для демонстрации мозолистого тела боковых желудочков на горизонтальном разрезе

Bottom view ; to demonstrating a corpus callosum lateral ventricles on horizontal section



Вологий препарат
Влажный препарат
Wet mount

Ш9-П1-148

Головний мозок, *encephalon*

Головной мозг

Brain

Вигляд знизу; для демонстрації черепно-мозкових нервів

Вид снизу; для демонстрации черепно-мозговых нервов

Bottom view ; to demonstrating craniocerebral nerves



Вологий препарат
Влажный препарат
Moist preparation

Ш9-П2-149

Тверда оболонка головного мозку,

dura mater encephali

Твёрдая оболочка головного мозга

Hard shell of the brain

Вигляд справа і зліва; права частина склепіння черепа видалена горизонтальним і сагітальним розпилом

Вид справа и слева; правая часть свода черепа удалена горизонтальным и сагиттальным рас пилом

View to the right and left; the right part of the cranial vault is removed by horizontal and sagittal cutting



Вологий препарат
Влажный препарат
Moist preparation

Ш9-П2-150

**Тверда оболонка головного мозку,
dura mater encephali
Твёрдая оболочка головного мозга
Hard shell of the brain**

Вигляд справа і зліва; права частина
склепіння черепа видалена горизонтальним
і сагітальним розпилом

Вид справа и слева; правая часть свода черепа
удалена горизонтальным и сагиттальным распилом

View to the right and left; the right part of the cranial
vault is removed by horizontal and sagittal cutting

Вологий препарат
Влажный препарат
Moist preparation



Ш9-П2-151

**Центральна нервова система дитини,
pueri systema nervosum centrale
Центральная нервная система ребенка
Central nervous system of the child**

Вигляд ззаду; видалені частина черепа та хребта
для демонстрації головного та спинного мозку

Вид сзади; удалены часть черепа и позвоночника
для демонстрации головного и спинного мозга

Back view; a part of the skull and spine are removed
to demonstrate the brain and spinal cord

Вологий препарат
Влажный препарат
Moist preparation



Ш9-П2-152

**Спинний мозок плода, *fetus medulla spinalis*
Спинной мозг плода
Spinal cord of a baby's fetus**

Вигляд ззаду; видалені частина хребта для демонстрації
спинного мозку та корінців спинномозгових нервів

Вид сзади; удалены часть позвоночника для демонстрации
спинного мозга и корешков спинномозговых нервов

Back view; a part of the spine is removed to demonstrate spinal
cord and roots of spinal nerves

Вологий препарат
Влажный препарат
Moist preparation



Ш9-П2-153

Спинний мозок, *medulla spinalis*

Спинной мозг

Spinal cord

Вигляд зсередини; для демонстрації частини грудного, поперекового, крижового та куприкового відділів спинного мозку та спинномозкових нервів

Вид изнутри; для демонстрации части грудного, поясничного, крестцового и копчикового отделов спинного мозга и спинномозговых нервов

Inside view to demonstrate a part of thoracic, lumbar, sacral and coccygeal parts of spinal cord

Вологий препарат
Влажный препарат
Moist preparation



Ш9-П2-154

Спинний мозок, *medulla spinalis*

Спинной мозг

Spinal cord

Вигляд зсередини; для демонстрації шийного, грудного та поперекового відділів спинного мозку

Вид изнутри; для демонстрации шейного, грудного и поясничного отделов спинного мозга

Inside view; to demonstrate cervical, thoracic and lumbar parts of spinal cord

Вологий препарат
Влажный препарат
Moist preparation



Ш10-П1-155

Плід, fetus

Плод

Fetus

Вигляд спереду; видалені органи грудної та черевної порожнини для демонстрації спинномозкових нервів правої половини тулуба

Вид спереди; удалены органы грудной и брюшной полостей для демонстрации спинномозговых нервов правой половины туловища

Front view; the organs of the thoracic and abdominal cavities are removed to demonstrate the spinal nerves of the right side of the body

Вологий препарат
Влажный препарат
Moist preparation



Ш10-П1-156

Передній мозок, *prosencephalon*, та мозочок, *cerebellum*

Передний мозг и мозжечок Forebrain and cerebellum

Для демонстрації передньої латеральної
поверхні півкуль головного мозку та мозочка

Для демонстрации передней латеральной
поверхности полушарий головного мозга
и мозжечка

To demonstrate the anterior lateral surface of the
cerebral hemispheres and cerebellum

Вологий препарат
Влажный препарат
Moist preparation



Ш10-П1-157

Ліва півкуля головного мозку, *hemisphaerium cerebri sinistrum*

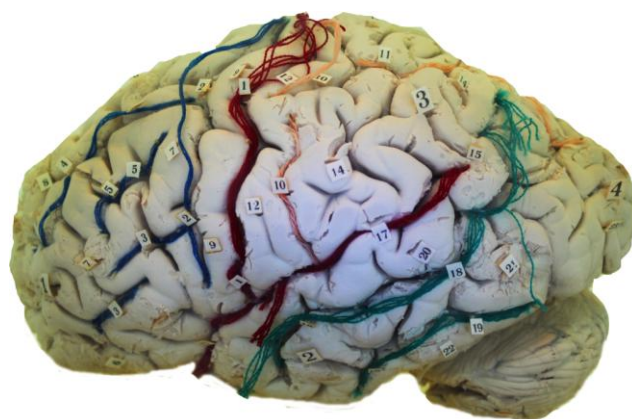
Левое полушарие головного мозга Left cerebral hemisphere

Для демонстрації борозен та звивин

Для демонстрации борозд и извилин

For the demonstration of furrows and gyri

Вологий препарат
Влажный препарат
Moist preparation



Ш10-П1-158

Головний мозок, *encephalon*

Головной мозг Brain

Для демонстрації всіх відділів головного мозку,
крім довгастого

Для демонстрации всех отделов головного мозга,
кроме продолговатого

To demonstrate all parts of the brain, except for the
oblong one

Вологий препарат
Влажный препарат
Moist preparation



Ш10-П2-159

Голова дитини, *puer praesidem*

Голова ребенка

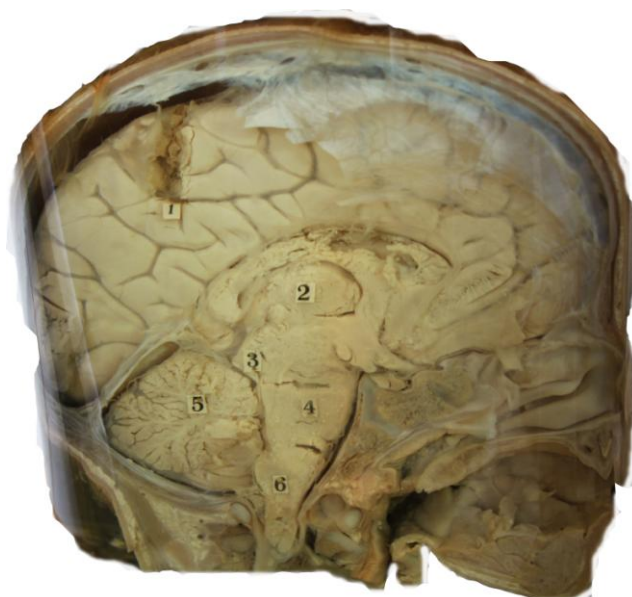
Head of a child

Сагітальний розпил; для демонстрації всіх відділів головного мозку, мозолистого тіла та твердої мозкової оболонки

Сагиттальный распил; для демонстрации всех отделов головного мозга, мозолистого тела и твердой мозговой оболочки

Sagittal cut; to demonstrate all parts of the brain, corpus callosum and dura mater

Вологий препарат
Влажный препарат
Moist preparation



Ш10-П2-160

Головний мозок, *encephalon*

Головной мозг

Brain

Сагітальний розріз; для демонстрації медіальної поверхні лівої півкулі

Сагиттальный распил; для демонстрации медиальной поверхности левого полушария

Sagittal cut; to demonstrate the medial surface of the left hemisphere

Вологий препарат
Влажный препарат
Moist preparation



Ш10-П2-161

Мозочок, *cerebellum*

Мозжечок

Cerebellum

Вигляд зверху; мозкові оболонки мозочка видалені

Вид сверху; мозговые оболочки мозжечка удалены

View from above; the brain tunic of the cerebellum is removed

Вологий препарат
Влажный препарат
Moist preparation



Ш10-П2-162

**Головний, *encephalon*,
та спинний мозок, *medulla spinalis*
Головной и спинной мозг
Brain and spinal cord**

Вигляд знизу; для демонстрації відділів головного мозку, стовбура мозку та частини спинного мозку

Вид снизу; для демонстрации отделов головного мозга, ствола мозга и части спинного мозга

Ventral view: to demonstrate the parts of the brain, brainstem and a part of spinal cord



Вологий препарат
Влажный препарат
Moist preparation

Ш10-П2-163

**Голова дитини, *puer praesidem*
Голова ребенка
Head of a child**

Сагітальний розпил; для демонстрації твердої мозкової оболонки та зовнішньої будови спинного мозку

Сагиттальный распил; для демонстрации твердой мозговой оболочки и внешнего строения спинного мозга

Sagittal cut; for the demonstration of the dura mater and the external structure of the spinal cord



Вологий препарат
Влажный препарат
Moist preparation

Ш11-П1-164

**Нерви нижньої кінцівки,
nervi qui sunt in membrum inferius
Нервы нижней конечности
Nerves of a lower limb**

Вигляд ззаду; м'які тканини частково видалені

Вид сзади; мягкие ткани частично удалены

Back view; soft tissues partially removed



Вологий препарат
Влажный препарат
Moist preparation

Ш11-П1-165

**Сплетіння спинномозкових нервів,
plexus nervorum spinalium
Сплетения спинномозговых нервов
Plexus of spinal nerves**

Передня поверхня нижніх кінцівок; для демонстрації попереково-крижового сплетіння і нервів вільної частини нижніх кінцівок

Передняя поверхность нижних конечностей; для демонстрации пояснично-крестцового сплетения и нервов свободной части нижних конечностей

The anterior surface of the lower limbs; to demonstrate the lumbosacral plexus and nerves of the free part of the lower extremities



Вологий препарат
Влажный препарат
Moist preparation

Ш11-П1-166

**Таз, *pelvi*
Таз
Pelvis**

Жіночий; сагітальний розпил; для демонстрації нервів поперекової області (ділянки) і тазу

Женский; сагиттальный распил; для демонстрации нервов поясничной области и таза

Female; sagittal cut; to demonstrate the nerves of the lumbar region and pelvis



Вологий препарат
Влажный препарат
Moist preparation

Ш11-П2-167

**Міжреберні нерви,
nn. intercostales
Межрёберные нервы
Intercostal nerves**

Вигляд спереду

Вид спереди

Front view

Вологий препарат
Влажный препарат
Moist preparation



Ш11-П2-168

**Внутрішня основа черепа,
intus basi cranium
Внутреннее основание черепа
Inner skull base**

Вигляд зверху; склепіння черепа видалено для демонстрації виходу черепно-мозкових нервів

Вид сверху; свод черепа удален для демонстрации выхода черепно-мозговых нервов

View from above; the cranial vault is removed to demonstrate the exit of the cranial nerves



Вологий препарат
Влажный препарат
Moist preparation

Ш11-П2-169

**Лицевой нерв дитини,
puer nervi facialis
Лицевой нерв ребенка
Facial nerve of a child**

Вигляд справа; м'які тканини частково видалені

Вид справа; мягкие ткани частично удалены

Right view; soft tissues partially removed



Вологий препарат
Влажный препарат
Moist preparation

Ш11-ПП-170

**Лицевой нерв дитини,
puer nervi facialis
Лицевой нерв ребенка
Facial nerve of a child**

Вигляд справа; м'які тканини частково видалені

Вид справа; мягкие ткани частично удалены

Right view; soft tissues partially removed



Вологий препарат
Влажный препарат
Moist preparation

Ш11-П2-171

Лицевий нерв, *n. facialis*

Лицевой нерв

Facial nerve

Вигляд зліва та збоку

Вид слева и сбоку

Left and side view

Вологий препарат

Влажный препарат

Moist preparation



Ш12-П1-172

Сідничний нерв дитини, *n. ischiadicus est puer*

Седалищный нерв ребенка

Sciatic nerve of a child

Вигляд ззаду; для демонстрації гілок сідничного нерва

Вид сзади; для демонстрации веток седалищного нерва

Back view; for demonstration of the sciatic nerve branches

Вологий препарат

Влажный препарат

Moist preparation



Ш12-П1-173

**Сідничний нерв дитини, *n. Ischiadicus est puer*,
та його гілки, *et in ramis eius***

Седалищный нерв ребенка и его ветви

Sciatic nerve of the child and its branches

Вигляд ззаду; для демонстрації гілок сідничного нерва

Вид сзади; для демонстрации веток седалищного нерва

Back view; for demonstration of the sciatic nerve branches

Вологий препарат

Влажный препарат

Moist preparation



Ш12-П1-174

Нерви нижньої кінцівки дитини, *nervi inferior extremitatem pueri* Нервы нижней конечности ребенка Nerves of the lower limb of the child

Медіальна поверхня; для демонстрації сідничного, великого та маломілкового нервів

Медиальная поверхность; для демонстрации селищного, большого и малоберцового нерва

The medial surface; to demonstrate the sciatic, large and peroneal nerve

Вологий препарат
Влажный препарат
Moist preparation



Ш12-П1-175

Нерви языка, *nervi linguales* Нервы языка Nerves of the tongue

Вигляд зверху; для демонстрації гілок язикоглоткового нерва

Вид сверху; для демонстрации ветвей языкоглоточного нерва

Upper view; to demonstrate the tongue nerve branches

Вологий препарат
Влажный препарат
Moist preparation



Ш12-П1-176

Нерви языка, *nervi linguales* Нервы языка Nerves of the tongue

Вигляд знизу; для демонстрації гілок язикоглоткового нерва

Вид снизу; для демонстрации веток языкоглоточного нерва

Bottom view; for demonstration of the glossopharyngeal nerve branches

Вологий препарат
Влажный препарат
Moist preparation



Ш12-П2-177

**Нерви верхньої кінцівки дитини,
et nervis superius membrorum pueri
Нервы верхней конечности ребёнка
Nerves of the upper limb of the child**

Для демонстрації плечевого сплетіння спинномозкових нервів
Для демонстрации плечевого сплетения спинномозговых нервов
To demonstrate the brachial plexus of the spinal nerves

Вологий препарат
Влажный препарат
Moist preparation



Ш12-П2-178

**Нерви верхньої кінцівки дитини,
nn. superius membrorum pueri
Нервы верхней конечности ребёнка
Nerves of the upper limb of the child**

Для демонстрації плечевого сплетіння спинномозкових нервів
Для демонстрации плечевого сплетения спинномозговых нервов
To demonstrate the brachial plexus of the spinal nerves

Вологий препарат
Влажный препарат
Moist preparation



Ш12-П2-179

**Спинномозкові нерви, *nn. spinales*
Спинномозговые нервы
Spinal nerves**

игляд спереду; для демонстрації плечевого і поперекового
сплетіння і міжреберних нервів
Вид спереди; для демонстрации плечевого и поясничного
сплетения и межпозвоночных нервов
Front view; for demonstration of the brachial and lumbar plexus
and intervertebral nerves

Вологий препарат
Влажный препарат
Moist preparation



Ш12-П2-180

**Грудний відділ спинного мозку, *medulla spinalis*,
та плечове сплетіння, *plexus brachialis*
спинномозкових нервів, *nn. spinales*
Грудной отдел спинного мозга и плечевое
сплетение спинномозговых нервов
Breast department of the spinal cord
and brachial plexus of the spinal nerves**

Вигляд спереду; для демонстрації гілок плечевого сплетіння
спинномозкових нервів

Вид спереди; для демонстрации ветвей плечевого сплетения
спинномозговых нервов

Thoracic spinal cord and brachial plexus of spinal nerves

Вологий препарат
Влажный препарат
Moist preparation



Ш12-П2-181

**Сідничний нерв дитини, *n. ischiadicus est puer*,
та його гілки, *et in ramis eius*
Седалищный нерв ребенка и его ветви
Sciatic nerve of the child and its branches**

Вигляд ззаду; для демонстрації гілок сідничного нерва

Вид спереди; для демонстрации веток седалищного нерва

Front view; to demonstrate the sciatic nerve branches

Вологий препарат
Влажный препарат
Moist preparation



Ш12-П3-182

**Зовнішнє вухо дитини,
auris externa est puer
Внешнее ухо ребенка
The outer ear of the child**

Для демонстрації зовнішньої будови вушної раковини

Для демонстрации внешнего строения ушной раковины

To demonstrate the external structure of the auricle

Вологий препарат
Влажный препарат
Moist preparation



Ш12-ПЗ-183

**Схема органу слуху, *organon auditus*,
зі слуховими кісточками, *ossicula auditus*
Схема органа слуха со слуховыми косточками**

Для демонстрації будови слухового аналізатора та трьох слухових кісточок

Для демонстрации строения слухового анализатора и трёх слуховых косточек

Scheme of the organ of hearing with auditory ossicles

Натуральний препарат
Натуральный препарат
Moist preparation



Ш12-ПЗ-184

**Язык, *lingua*
Язык
Tongue**

Вигляд зверху; зовнішня будова, слизова оболонка

Вид сверху; внешнее строение, слизистая оболочка

View from above; external structure, mucous membrane

Вологий препарат
Влажный препарат
Moist preparation



Ш12-ПЗ-185

**Очне яблуко, *bulbus oculi*
Глазное яблоко
Eyeball**

Сагітальний розріз

Сагиттальный разрез

Sagittal section

Вологий препарат
Влажный препарат
Moist preparation



Ш12-ПЗ-186

Очне яблуко, *bulbus oculi*

Глазное яблоко

Eyeball

Зовнішня будова та сагітальний розріз

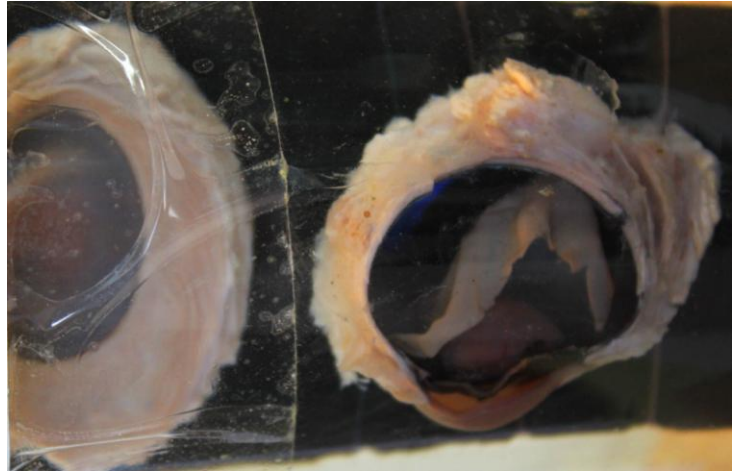
Внешнее строение и сагиттальный разрез

External structure and sagittal incision

Вологий препарат

Влажный препарат

Moist preparation



Ш12-ПЗ-187

Очне яблуко, *bulbus oculi*

Глазное яблоко

Eyeball

Зовнішня будова та фронтальний розріз

Внешнее строение и фронтальный разрез

External structure and frontal incision

Вологий препарат

Влажный препарат

Moist preparation



Ш13-П1-188

Плід, *fetus*

Плод

Fetus

22-23 тижні внутрішньоутробного розвитку, вскриті грудна та черевна порожнини для демонстрації внутрішніх органів

22-23 недель внутриутробного развития, вскрыта грудная и брюшная полости для демонстрации внутренних органов

22-23 weeks of fetal development, the thoracic and abdominal cavities were opened to demonstrate internal organs

Вологий препарат
Влажный препарат
Moist preparation



Ш13-П1-189

Плід, *fetus*

Плод

Fetus

19 тижнів внутрішньоутробного розвитку; для демонстрації плаценти та пупкового канатика

19 недель внутриутробного развития; для демонстрации плаценты и пупочного канатика

19 weeks of pre-natal development; for demonstrating the placenta and umbilical cord

Вологий препарат
Влажный препарат
Moist preparation



Ш13-П1-190

Плід, *fetus*

Плод

Fetus

20 тижнів внутрішньоутробного розвитку; для демонстрації плаценти та пупкового канатика

20 недель внутриутробного развития; для демонстрации плаценты и пупочного канатика

20 weeks of intrauterine development; for demonstrating the placenta and umbilical cord

Вологий препарат
Влажный препарат
Moist preparation



Ш13-П1-191

Плід, *fetus*

Плод

Fetus

30 тижнів внутрішньоутробного розвитку, сагітальний розпил голови; вскрита грудна порожнина; для демонстрації органів та діафрагми

30 недель внутриутробного развития, сагиттальный распил головы; вскрыта грудная полость; для демонстрации органов и диафрагмы

30 weeks of fetal development, sagittal cutting of the head; glows up the chest cavity for organ and diaphragm demonstration

Вологий препарат
Влажный препарат
Moist preparation



Ш13-П2-192

Плід, *fetus*

Плод

Fetus

Плоды на різних стадіях розвитку: 11 тижнів, 16 тижнів, 17 тижнів внутрішньоутробного розвитку

Плоды на разных стадиях развития: 11 недель, 16 недель, 17 недель внутриутробного развития

Fetuses at different stages of development: 11 weeks, 16 weeks, 17 weeks of intrauterine development

Вологий препарат
Влажный препарат
Moist preparation



Ш13-П2-193

Череп плода, *foetus est cranium*

Череп плода

Fetal skull

Череп частково вскритий; для демонстрації твердої мозкової оболонки

Череп частично вскрит; для демонстрации твердой мозговой оболочки

The skull is partially opened for demonstration of the dura mater

Вологий препарат
Влажный препарат
Moist preparation



Ш13-П2-194

Плід, *fetus*

Плод

Fetus

20 тижнів внутрішньоутробного розвитку, вскриті грудна та черевна порожнини; для демонстрації внутрішніх органів

20 недель внутриутробного развития, вскрыты грудная и брюшная полости; для демонстрации внутренних органов

20 weeks of intrauterine development, thoracic and abdominal cavities were opened; for the demonstration of internal organs

Вологий препарат
Влажный препарат
Moist preparation



Ш13-П2-195

Плід, *fetus*

Плод

Fetus

20 тижнів внутрішньоутробного розвитку, вскриті грудна та черевна порожнини; для демонстрації внутрішніх органів

20 недель внутриутробного развития, вскрыты грудная и брюшная полости; для демонстрации внутренних органов

20 weeks of intrauterine development, thoracic and abdominal cavities were opened; for the demonstration of internal organs

Вологий препарат
Влажный препарат
Moist preparation



Ш14-П1-196

**Внутрішні органи плода,
*universa vitalia et foetus***

Внутренние органы плода

Internal organs of the fetus

Органи дихальної, травної системи та серце

Органы дыхательной, пищеварительной систем и сердце

Respiratory, digestive and heart organs

Вологий препарат
Влажный препарат
Moist preparation



Ш14-П1-197

Внутрішні органи плода,

universa vitalia et foetus

Внутренние органы плода

Internal organs of the fetus

Органи травної системи

Органы пищеварительной системы

Organs of the digestive system

Вологий препарат

Влажный препарат

Moist preparation



Ш14-П1-198

Внутрішні органи плода,

universa vitalia et foetus

Внутренние органы плода

Internal organs of the fetus

Органи дихальної, травної системи та серце

Органы дыхательной, пищеварительной систем и сердце

Respiratory, digestive and heart organs

Вологий препарат

Влажный препарат

Moist preparation



Ш14-П1-199

Органи грудної порожнини плода,

foetus thoracis capacitae

Органы грудной полости плода

Organs of the thoracic cavity of the fetus

Грудна порожнина частково вскрита

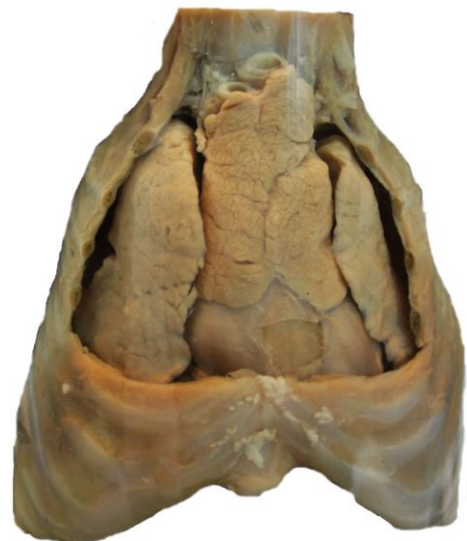
Грудная полость частично вскрыта

The thoracic cavity is partially opened

Вологий препарат

Влажный препарат

Moist preparation



Ш14-П1-200

**Нирка новонародженого, *ren natum*
Почка новорождённого
Kidney of the newborn**

Зовнішня будова, вигляд спереду

Внешнее строение, вид спереди

External structure, front view

Вологий препарат

Влажный препарат

Moist preparation



Ш14-П1-201

**Плід, *fetus*
Плод
Fetus**

26 тижнів внутрішньоутробного розвитку, сагітальний розріз; для демонстрації центральної нервової системи та внутрішніх органів

26 недель внутриутробного развития, сагиттальный разрез; для демонстрации центральной нервной системы и внутренних органов

26 weeks of intrauterine development, sagittal incision; for the demonstration of the central nervous system and internal organs

Вологий препарат

Влажный препарат

Moist preparation



Ш14-П2-202

**Плід, *fetus*
Плод
Fetus**

24 тижні внутрішньоутробного розвитку, грудна клітка частково вскрита; для демонстрації серця

24 недели внутриутробного развития, грудная клетка частично вскрыта; для демонстрации сердца

24 weeks of intrauterine development, the thorax is partially opened; for demonstration of the heart

Вологий препарат

Влажный препарат

Moist preparation



Ш14-П2-203

Голова плода, *foetus capitis*

**Голова плода
Fetal head**

Склепіння частково видалене

Основание черепа частично удалено

The base of the skull is partially removed

Вологий препарат

Влажный препарат

Moist preparation



Ш14-П2-204

Таз плода, *foetus pelvi*

**Таз плода
Fetal pelvis**

Для демонстрації артерій тазу

Для демонстрации артерий таза

To demonstrate the arteries of the pelvis

Вологий препарат

Влажный препарат

Moist preparation



Ш14-П2-205

Плід, *fetus*

**Плід
Fetus**

22 тижні внутрішньоутробного розвитку; для демонстрації плаценти та пупкового канатика

22 недели внутриутробного развития; для демонстрации плаценты и пупочного канатика

22 weeks of intrauterine development; for demonstration of the placenta and umbilical cord

Вологий препарат

Влажный препарат

Moist preparation



Ш14-П2-206

Плід, *fetus*

Плод

Fetus

22 тижні внутрішньоутробного розвитку; для демонстрації плаценти та пупкового канатика

22 недели внутриутробного развития; для демонстрации плаценты и пупочного канатика

22 weeks of intrauterine development; for demonstration of the placenta and umbilical cord

Вологий препарат

Влажный препарат

Moist preparation



Ш15-П1-207

Органи таза, *pelvis organa*, та вільна нижня кінцівка, *lidi ri membri inferioris*

Органы таза и свободная

нижняя конечность

Pelvic organs and free lower limb

Таз дівчинки, сагітальний розріз, вигляд зліва

Таз девочки, сагиттальный разрез, вид слева

Female pelvis, sagittal incision, left view

Вологий препарат

Влажный препарат

Moist preparation



Ш15-П1-208

Органи таза, *pelvis organa* та вільна нижня кінцівка, *lidi ri membri inferioris*

Органы таза и свободная нижняя конечность

Pelvic organs and free lower limb

Таз дівчинки, сагітальний розріз, вигляд справа

Таз девочки, сагиттальный разрез, вид справа

Female pelvis, sagittal incision, right view

Вологий препарат

Влажный препарат

Moist preparation



Ш15-П1-209

**Нерви стегна плода,
nervi femoris et foetus
Нервы бедра плода
Fetal thigh nerves**

Ліва кінцівка, м'які тканини частково видалені
Левая конечность, мягкие ткани частично удалены
Left limb, soft tissue partially removed

Вологий препарат
Влажный препарат
Moist preparation



Ш15-П1-210

**Язык дитини, *lingua puer*
Язык ребенка
Tongue of the child**

Для демонстрації нервів язика
Для демонстрации нервов языка
To demonstrate the nerves of the tongue

Вологий препарат
Влажный препарат
Moist preparation



Ш15-П2-211

**Голова плода, *foetus caput*
Голова плода
Fetal head**

24-25 тижнів внутрішньоутробного розвитку;
череп частково вскритий; для демонстрації
великих півкуль мозку.
24-25 недель внутриутробного развития, череп частично
вскрит; для демонстрации больших полушарий мезга.
24-25 weeks of intrauterine development. A skull is partially
opened to show cerebral hemispheres.

Вологий препарат
Влажный препарат
Moist preparation



Ш15-П2-212

Голова плода, *foetus caput*

**Голова плода
Fetal head**

20 тижнів внутрішньоутробного розвитку.
Череп частково вскритий; для демонстрації великих півкуль мозку.

20 недель внутриутробного развития.
Череп частично вскрит; для демонстрации больших полушарий мозга.

20 weeks of intrauterine development.
A skull is partially opened to show cerebral hemispheres.

Вологий препарат
Влажный препарат
Moist preparation



Ш15-П2-213

Голова плода, *foetus caput*

**Голова плода
Fetal head**

22 тижні внутрішньоутробного розвитку.
Череп частково вскритий; для демонстрації великих півкуль мозку.

22 недели внутриутробного развития.
Череп частично вскрит; для демонстрации больших полушарий мозга.

22 weeks of intrauterine development. A skull is partially opened to show cerebral hemispheres.

Вологий препарат
Влажный препарат
Moist preparation



Ш15-П2-214

**Хребет плода,
dorsum infantem foetus
Позвоночник плода
Fetal spine**

Вигляд спереду.
Вид спереди.
Front view.

Вологий препарат
Влажный препарат
Moist preparation



Ш15-П2-215

**Голова дитини,
infantem scriptor caput
Голова ребенка
A child's head**

Фронтальний розпил; для демонстрації головного, спинного мозку, ротової та носової порожнини.

Фронтальный распил; для демонстрации головного, спинного мозга, ротовой и носовой полостей.

Front cutting shows a brain, a spinal cord, mouth and nasal cavities.

Вологий препарат
Влажный препарат
Moist preparation



Ш15-П2-216

**Плід, *puer infans*
Плод
Fetus**

22 тижні внутрішньоутробного розвитку. Вигляд ззаду; череп та хребет відкриті; для демонстрації головного та спинного мозку.

22 недели внутриутробного развития. Вид сзади; череп и позвоночник открыты; для демонстрации головного и спинного мозга.

22 weeks of intrauterine development. Back view, a skull and a spine are opened to show a brain and a spinal cord.

Вологий препарат
Влажный препарат
Moist preparation



Ш16-П1-217

Голова дитини, *infantem scriptor caput*

Голова ребенка

A child's head

Аномалії розвитку.

Для демонстрації «вовчої пащі».

Аномалии развития.

Для демонстрации «волчьей пасти».

Anomalies of development.

A cleft palate is shown.

Вологий препарат

Влажный препарат

Moist preparation



Ш16-П1-218

Дитина, *infantem*

Ребенок

Child

Аномалії розвитку. Новонароджений. Ананцефалія.

Аномалии развития. Новорожденный. Ананцефалия.

Anomalies of development. A newborn. Anencephaly

Вологий препарат

Влажный препарат

Moist preparation



Ш16-П1-219

Плід, *puer infans*

Плод

Fetus

Аномалії розвитку. 22 тижні внутрішньоутробного розвитку.

Гідроцефалія

Аномалии развития. 22 недели внутриутробного развития.

Гидроцефалия

Anomalies of development. 22 weeks of intrauterine development.

Hydrocephaly.

Вологий препарат

Влажный препарат

Moist preparation



Ш16-П1-220

**Нижні кінцівки дитини,
puer ossa membris inferioris
Нижние конечности ребенка
A child's lower limb**

Аномалії розвитку. Брахідактилія
Аномалии развития. Брахидактилия
Anomalies of development. Brachydactyly

Вологий препарат
Влажный препарат
Moist preparation



Ш16-П2-221

**Верхня кінцівка дитини,
puer membri superioris
Верхняя конечность ребенка
A child's upper limb**

Аномалії розвитку. Полідактилія (шестипалість),
ліва кінцівка
Аномалии развития. Полидактилия (шестипалость),
левая конечность
Anomalies of development. Polydactyly. A six-fingered left
limb.

Вологий препарат
Влажный препарат
Moist preparation



Ш16-П2-222

**Верхня кінцівка дитини, *puer membri superioris*
Верхняя конечность ребенка
A child's upper limb**

Аномалії розвитку. Полідактилія (шестипалість), права кінцівка
Аномалии развития. Полидактилия (шестипалость), правая конечность
Anomalies of development. Polydactyly. A six-fingered right limb.

Вологий препарат
Влажный препарат
Moist preparation



Ш16-П2-223

**Нижня кінцівка дитини,
puer ossa membri inferioris
Нижня конечность ребенка
A child's lower limb**

Аномалії розвитку
Аномалии развития
Anomalies of development.

Вологий препарат
Влажный препарат
Moist preparation



Ш16-П2-224

**Нижня кінцівка дитини,
puer ossa membri inferioris
Нижня конечность ребенка
A child's lower limb**

Аномалії розвитку. Зростання пальців
Аномалии развития. Срастание пальцев
Anomalies of development. Syndactyly.

Вологий препарат
Влажный препарат
Moist preparation



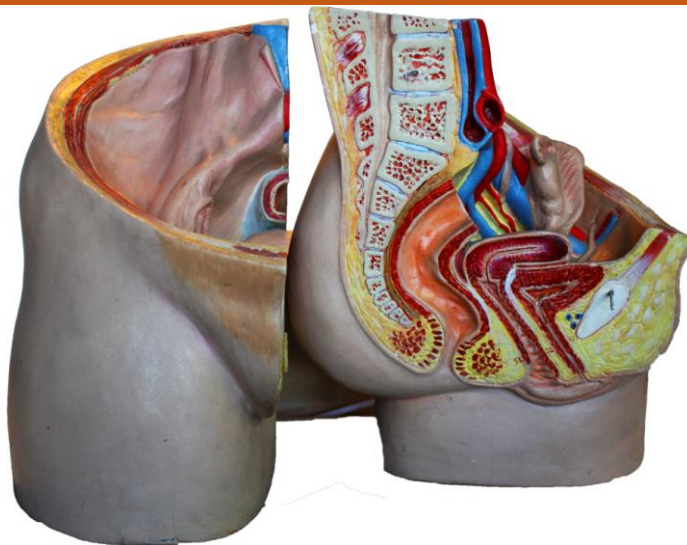
Поза шафою

Аудиторія №101

225

Органи жіночого тазу
Органы женского таза
Female pelvis organs

Муляж, розбірна модель
Муляж, разборная модель
Form, clastic model



226

Органи тазу чоловіка
Органы таза мужчины
Male pelvis organs

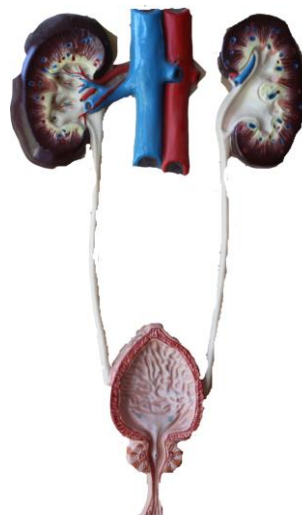
Муляж, розбірна модель в натуральну величину
Муляж, разборная модель в натуральную величину
Form, clastic model, full size



227

Сечовидільна система
Мочевыделительная система
Urinary system

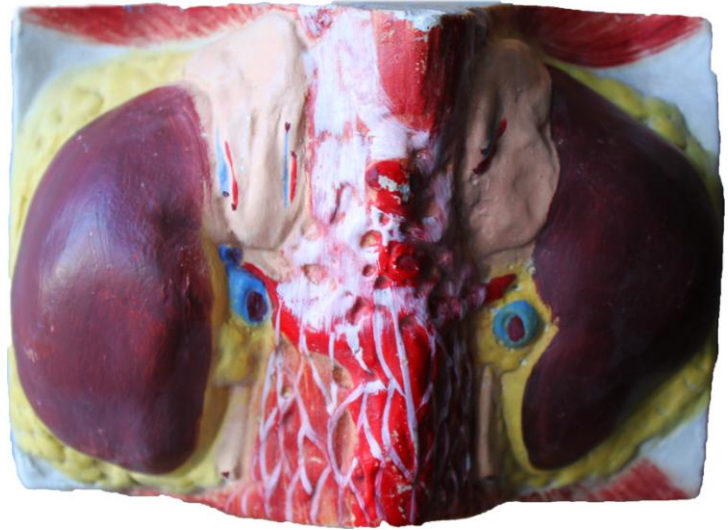
Барельєф
Барельєф
Bas-relief



228

**Нирки
Почки
Kidneys**

Анатомічна модель
Анатомическая модель
Anatomical model



229

**Гортань
Гортань
Larynx**

Анатомічна модель
Анатомическая модель
Anatomical model



230

**Вена нижньої кінцівки
Вена нижней конечности
Lower limb vein**



Сухий препарат
Сухой препарат
Dry preparation

231

Серце людини
Сердце человека
Human heart

Фронтальний зріз з клапанами
Фронтальный срез с клапанами
Frontal section with valves

Сухий препарат
Сухой препарат
Dry preparation



232

Мозок людини
Мозг человека
Human brain

Анатомічна модель (розбірна)
Анатомическая модель (разборная)
Anatomical model (clastic model)



233

Мозок людини
Мозг человека
Human brain

Анатомічна модель (розбірна)
Анатомическая модель (разборная)
Anatomical model (clastic model)



234

Мозок людини
Мозг человека
Human brain



Анатомічна модель
Анатомическая модель
Anatomical model

235

Мозок людини
Мозг человека
Human brain



Анатомічна модель (розбірна)
Анатомическая модель (разборная)
Anatomical model (clastic model)

236

Внутрішнє вухо
Внутреннее ухо
Inner ear



Анатомічна модель
Анатомическая модель
Anatomical model

237

Будова органа слуху
Строение органа слуха
Structure of hearing organ

Анатомічна модель (розбірна)
Анатомическая модель (разборная)
Anatomical model (clastic model)



238

Будова органа слуху
Строение органа слуха
Structure of hearing organ

Анатомічна модель (розбірна)
Анатомическая модель (разборная)
Anatomical model (clastic model)



239

Орган зору
Орган зрения
Organ of sight

Анатомічна модель (розбірна)
Анатомическая модель (разборная)
Anatomical model (clastic model)



240

Торс людини
Торс человека
Human body

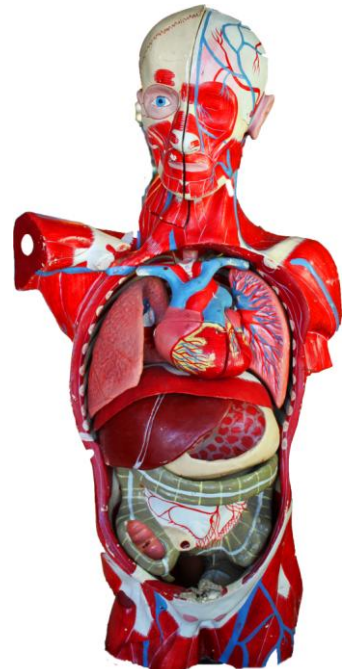
Муляж (розбірний)
Муляж (разборный)
Form (clastic model)



241

Торс людини
Торс человека
Human body

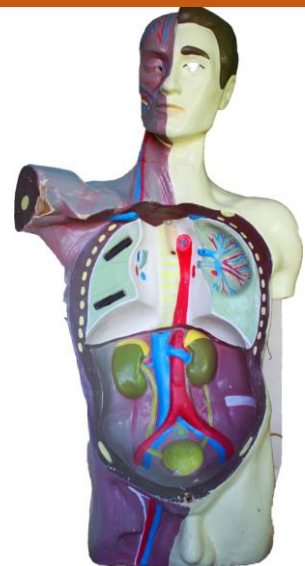
Муляж (розбірний)
Муляж (разборный)
Form (clastic model)



242

Торс людини
Торс человека
Human body

Муляж (розбірний)
Муляж (разборный)
Form (clastic model)



243

Торс людини
Торс человека
Human body

Муляж (розбірний)
Муляж (разборный)
Form (clastic model)



244

Сагітальний розріз голови
Сагиттальный разрез головы
Sagittal section of head

Барельєф
Барельеф
Bas-relief



245

Центральна нервова система плода
Центральная нервная система плода
Central nervous system of fetus

Анатомічна модель
Анатомическая модель
Anatomical model



246

Центральна нервова система плода
Центральная нервная система плода
Central nervous system of fetus

Анатомічна модель
Анатомическая модель
Anatomical model



247

Зародки хребетних
Зародыши позвоночных
Embryos of vertebrates

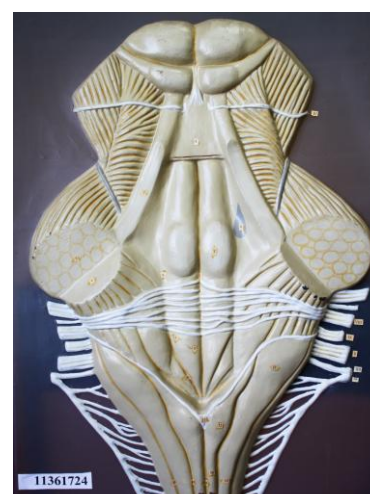
Барельеф
Барельеф
Bas-relief



248

Ромбовидна ямка
Ромбовидная ямка
Rhomboid fossa

Барельеф
Барельеф
Bas-relief



249

Формування медіальної петлі
Формирование медиальной петли
Formation of medial loop

Барельєф
Барельєф
Bas-relief



250

Проекція ядер черепних нервів в ділянці середнього та ромбоподібного мозку
Проекция ядер черепных нервов в области среднего и ромбовидного мозга
Projection of cranial nerves nuclei in mesencephalon and rhombencephalon

Барельєф
Барельєф
Bas-relief

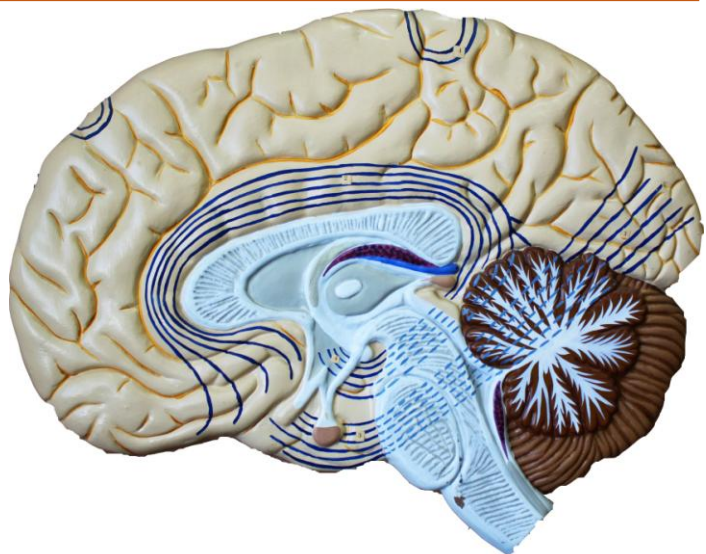


251

Асоціативні нервові волокна
Ассоциативные нервные волокна
Association fibers

Проекція на медіальну поверхню півкуль
Проекция на медиальной поверхности полушария
Projection on medial surface of hemisphere

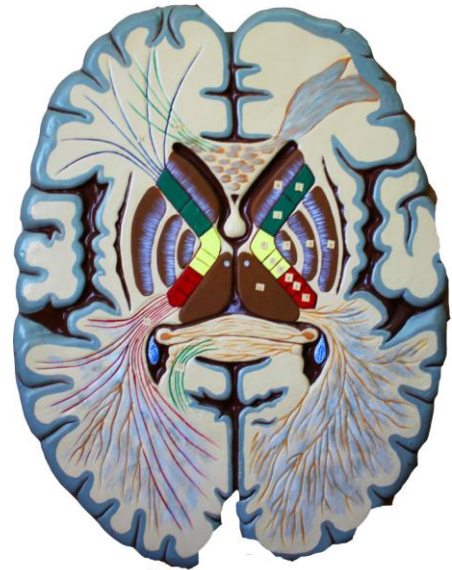
Барельєф
Барельєф
Bas-relief



252

Хід шляхів через внутрішню капсулу
Ход путей через внутреннюю капсулу
Branches of internal capsula

Барельеф
 Барельеф
 Bas-relief



253

Зародки хребетних
Зародыши позвоночных
Embryos of vertebrates

Барельеф
 Барельеф
 Bas-relief



254

Схема будови лімфатичного капіляра та лімфатичної судини
Схема строения лимфатического капилляра и лимфатического сосуда
Model of structure of lymph capillary and lymphatic vessel

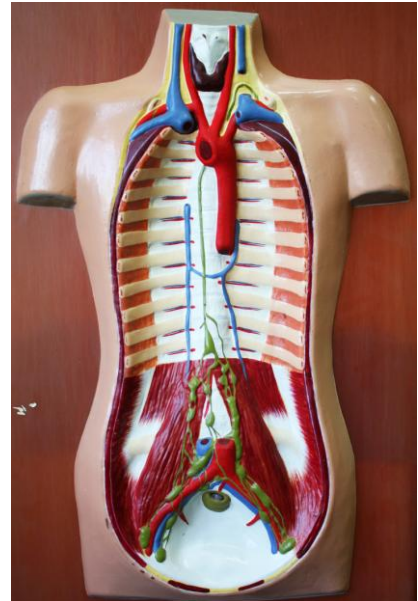
Барельеф
 Барельеф
 Bas-relief



255

**Формування лімфатичної протоки і
основи лімфатичної цистерни тіла людини
Формирование лимфатического протока
и основы коллекторов тела человека
Formation of lymphatic channel and basis
of human body cistern**

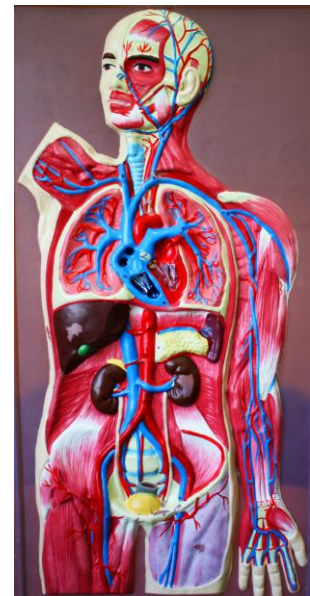
Барельеф
Барельеф
Bas-relief



256

**Кровоносна система людини
Кровеносная система человека
Human blood-circulatory system**

Барельеф
Барельеф
Bas-relief



257

**Лімфатична система людини
Лимфатическая система человека
Human lymphatic system**

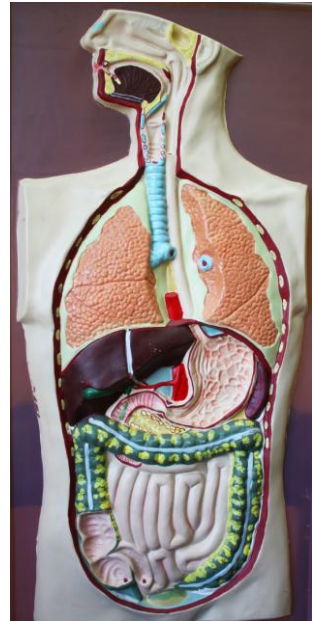
Барельеф
Барельеф
Bas-relief



258

Внутрішні органи
Внутренние органы
Internal organs

Барельєф
Барельєф
Bas-relief



259

Кровоносна система людини
Кровеносная система человека
Human blood-circulatory system

Барельєф
Барельєф
Bas-relief



Ш1-П1-1

Череп неандертальця
Череп неандертальця
Skull of the Neanderthal

Муляж, гіпс
Муляж, гипс
Model, plaster



Ш1-П2-2

Череп павіана
Череп павиана
The skull of a baboon

Натуральний
Натуральный
Natural



Ш1-П2-3

Лобова кістка пітекантропа
Лобная кость питекантропа
The frontal bone of a Pithecanthropus

Муляж, пластик
Муляж, пластик
Model, plastic



Ш1-П3-4

Склепіння черепа пітекантропа
Свод черепа питекантропа
The calvaria of a Pithecanthropus

Муляж, гіпс
Муляж, гипс
Model, plaster



Ш1-П3-5

Криж і таз молодого орангутанга
Крестец и таз молодого орангутанга
The sacrum and the pelvis of a young orangutan

Муляж, гіпс
Муляж, гипс
Model, plaster



Ш1-П4-6

Погруддя пітекантропа
Бюст питекантропа
The bust of a Pithecanthropus

Муляж, гіпс
Муляж, гипс
Model, plaster



Ш1-П5-7

Маска шимпанзе
Маска шимпанзе
The mask of a chimpanzee

Муляж, гіпс
Муляж, гипс
Model, plaster



Ш1-П5-8

Кисть і стопа шимпанзе

Кисть и стопа шимпанзе

The manus and the foot of a chimpanzee

Муляж, кераміка, на дерев'яній дошці
Муляж, керамика, на деревянной доске
Model, ceramics on the board



Ш1-П5-9

Маска горили самця

Маска гориллы самца

The mask of a male gorilla

Муляж, гіпс
Муляж, гипс
Model, plaster



Ш1-П6-10

Стегнова кістка пітекантропа

Бедренная кость питекантропа

The femur of a Pithecanthropus

Муляж, гіпс
Муляж, гипс
Model, plaster



Ш1-П6-11

Нижня щелепа Гейдельберзької людини

Нижняя челюсть Гейдельбергского человека

The mandibula of a Heidelberg person

Муляж, гіпс
Муляж, гипс
Model, plaster



Ш1-П6-12

Криж і таз молодого орангутанга
Крестец и таз молодого орангутанга
The sacrum and the pelvis of a young orangutan

Муляж, гіпс
Муляж, гипс
Model, plaster



Ш1-П7-13

Рука первісної людини, яка тримає ручне рубило
Рука первобытного человека, которая держит ручное рубило
The hand of a primitive person who holds a manual cut

Муляж, гіпс
Муляж, гипс
Model, plaster



Ш1-П7-14

Рука первісної людини із сокирою
Рука первобытного человека с топором
The hand of a primitive person who holds an axe

Муляж, гіпс
Муляж, гипс
Model, plaster



Ш1-П8-15

Погруддя неандертальця
Бюст неандертальца
The bust of a Neanderthal

Муляж, гіпс
Муляж, гипс
Model, plaster



Ш1-П8-16

Погруддя кроманьйонця

Бюст кроманьйонца

The bust of a Cro-Magnon

Муляж, гіпс
Муляж, гипс
Model, plaster



Ш1-П9-17

Череп оріп'якської людини

Череп орипъякского человека

The skull of an Oripuyak person

Муляж, гіпс
Муляж, гипс
Model, plaster



Ш1-П10-18

Череп шимпанзе

Череп шимпанзе

The skull of a chimpanzee

Муляж, гіпс
Муляж, гипс
Model, plaster



Ш1-П11-19

Череп павіана

Череп павиана

The skull of a baboon

Муляж, гіпс
Муляж, гипс
Model, plaster



Ш1-П12-20

Череп сучасної людини
Череп современного человека
The skull of a modern human

Муляж, гіпс
Муляж, гипс
Model, plaster



Ш1-П12-21

Череп кроманьйонця
Череп кроманйонца
The skull of a Cro-Magnon

Муляж, гіпс
Муляж, гипс
Model, plaster



Ш1-П12-22

Склепіння черепа синантропа
Свод черепа синантропа
The calvaria of a Sinanthropus

Муляж, гіпс
Муляж, гипс
Model, plaster



Ш1-П12-23

Погруддя людини екваторіальної раси
Бюст человека экваториальной расы
The bust of an equatorial race human

Муляж, гіпс
Муляж, гипс
Model, plaster



Ш1-П12-24

Погруддя пітекантропа

Бюст питекантропа

The bust of a Pithecanthropus

Муляж, гіпс
Муляж, гипс
Model, plaster



Ш1-П12-25

Погруддя пітекантропа

Бюст питекантропа

The bust of a Pithecanthropus

Муляж, гіпс
Муляж, гипс
Model, plaster



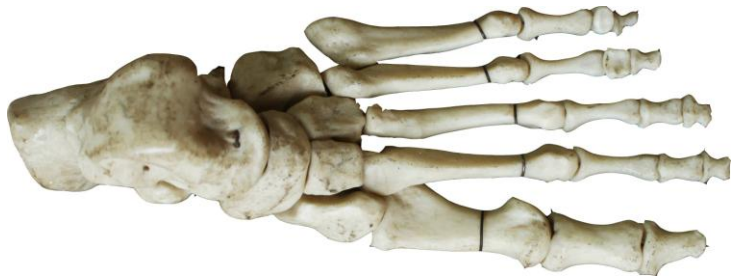
Ш1-П12-26

Стопа сучасної людини

Стопа современного человека

The foot of a modern human

Муляж, гіпс
Муляж, гипс
Model, plaster



Ш1-П12-27

Кисть і стопа шимпанзе

Кисть и стопа шимпанзе

The manus and the foot of a chimpanzee

Муляж, гіпс
Муляж, гипс
Model, plaster



Ш1-П12-28

Кисть сучасної людини
Кисть современного человека
The hand of a modern person

Муляж, гіпс
Муляж, гипс
Model, plaster



Ш1-П12-29

Головний мозок сучасної людини
Головной мозг современного человека
The brain of a modern human

Муляж, гіпс
Муляж, гипс
Model, plaster



Ш1-П12-30

Нижня щелепа сучасної людини
Нижняя челюсть современного человека
The mandibula of a modern human

Муляж, гіпс
Муляж, гипс
Model, plaster



Ш1-П12-31

Нижня щелепа Гейдельберзької людини
Нижняя челюсть Гейдельбергского человека
The mandibula of a Heidelberg person

Муляж, гіпс
Муляж, гипс
Model, plaster



Ш1-П12-32

Череп павіана
Череп павиана
The skull of a baboon

Муляж, гіпс
Муляж, гипс
Model, plaster



Ш1-П12-33

Погруддя людини азіатсько-американської раси
Бюст человека азиатско-американской расы
The bust of an Asian-American human

Муляж, гіпс
Муляж, гипс
Model, plaster



Ш1-П12-34

Погруддя людини євразійської раси
Бюст человека евразийской расы
The bust of an Eurasian human

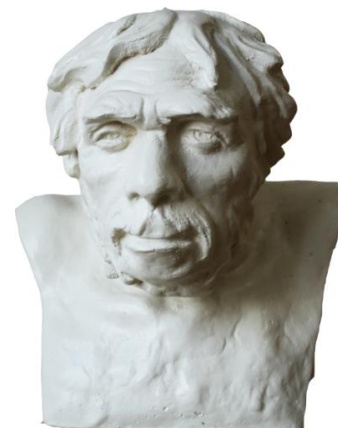
Муляж, гіпс
Муляж, гипс
Model, plaster



Ш1-П12-35

Погруддя неандертальця
Бюст неандертальца
The bust of a Neanderthal

Муляж, гіпс
Муляж, гипс
Model, plaster



Ш1-П12-36

Погруддя кроманьйонця
Бюст кроманьйонца
The bust of a Cro-Magnon

Муляж, гіпс
Муляж, гипс
Model, plaster



Ш1-П12-37

Череп кроманьйонця
Череп кроманьйонца
The skull of a Cro-Magnon

Муляж, гіпс
Муляж, гипс
Model, plaster



Ш1-П12-38

Череп шимпанзе
Череп шимпанзе
The skull of a chimpanzee

Муляж, гіпс
Муляж, гипс
Model, plaster



Ш1-П12-39

Череп павіана
Череп павиана
The skull of a baboon

Муляж, гіпс
Муляж, гипс
Model, plaster



Ш1-П12-40

Череп сучасної людини

Череп современного человека

The skull of a modern human

Муляж, гіпс

Муляж, гипс

Model, plaster



Ш1-П12-41

Череп оріп'якської людини

Череп орипъякского человека

The skull of an Oripyak person

Муляж, гіпс

Муляж, гипс

Model, plaster



Ш1-П12-42

Склепіння черепа синантропа

Свод черепа синантропа

The calvaria of a Sinanthropus

Муляж, гіпс

Муляж, гипс

Model, plaster



Ш1-П12-43

Погруддя шимпанзе

Бюст шимпанзе

The bust of a chimpanzee

Муляж, гіпс

Муляж, гипс

Model, plaster



Ш1-П12-44

Погруддя пітекантропа
Бюст питекантропа
The bust of a Pithecanthropus

Муляж, гіпс
Муляж, гипс
Model, plaster



Ш1-П12-45

Маска шимпанзе
Маска шимпанзе
The mask of a chimpanzee

Муляж, гіпс
Муляж, гипс
Model, plaster



Ш1-П12-46

Кисть і стопа шимпанзе
Кисть и стопа шимпанзе
The manus and the foot of a chimpanzee

Муляж, гіпс
Муляж, гипс
Model, plaster



Ш1-П12-47

Маска горили самця
Маска гориллы самца
The mask of a male gorilla

Муляж, гіпс
Муляж, гипс
Model, plaster



Ш1-П12-48

Криж і таз орангутанга

Крестец и таз орангутанга

The sacrum and the pelvis of an orangutan

Муляж, гіпс

Муляж, гипс

Model, plaster



Ш1-П12-49

Криж сучасної людини

Крестец современного человека

The sacrum of a modern human

Муляж, гіпс

Муляж, гипс

Model, plaster



Ш1-П12-50

Погруддя кроманьйонця

Бюст кроманьйонца

The bust of a Cro-Magnon

Муляж, гіпс

Муляж, гипс

Model, plaster



Ш1-П12-51

Рука первісної людини, яка тримає ручне рубило

Рука первобытного человека, которая держит

ручное рубило

The hand of a primitive man who holds a manual cut

Муляж, гіпс

Муляж, гипс

Model, plaster



Ш1-П12-52

Рука первісної людини із сокирою
Рука первобытного человека с топором
The hand of a primitive man who holds an axe

Муляж, гіпс
Муляж, гипс
Model, plaster



Ш1-П12-53

Стегнова кістка пітекантропа
Бедренная кость питекантропа
The femur of a Pithecanthropus

Муляж, гіпс
Муляж, гипс
Model, plaster



Ш1-П12-54

Погруддя австралопітека
Бюст австралопитека
The bust of an Australopithecus

Муляж, гіпс
Муляж, гипс
Model, plaster



Ш1-П12-55

Череп неандертальця
Череп неандертальца
The skull of a Neanderthal

Муляж, гіпс
Муляж, гипс
Model, plaster



Ш1-П12-56

Нижня щелепа Гейдельберзької людини

Нижняя челюсть Гейдельбергского человека

The mandibula of a Heidelberg person



Муляж, гіпс

Муляж, гипс

Model, plaster

Ш1-П12-57

Склепіння черепа пітекантропа

Свод черепа питекантропа

The calvaria of a Pithecanthropus



Муляж, гіпс

Муляж, гипс

Model, plaster

Ш1-П12-58

Череп неандертальця

Череп неандертальца

The skull of a Neanderthal



Муляж, гіпс

Муляж, гипс

Model, plaster

Поза шафою

Аудиторія №107

Рисунки

Антропологія

1. Сучасна людина
Современный человек
Modern human
2. Стародавні костисті риби (400-500 млн. років до н. е.)
Древние костистые рыбы (400-500 млн. лет до н.э.)
Ancient bony fish (400-500 million years BC)
3. Кістепері риби (350 млн. років до н. е.)
Кистеперые рыбы (350 млн. лет до н.э.)
Lobe-finned fish (350 million years BC)
4. Стародавні земноводні (350-250 млн. років до н. е.)
Древние земноводные (350-250 млн. лет до н.э.)
Ancient amphibians (350-250 million years BC)
5. Стародавні плазуни (350-400 млн. років до н. е.)
Древние пресмыкающиеся (350-400 млн. лет до н.э.)
Ancient reptiles (350-400 million years BC)
6. Примітивний ссавець (150-120 млн. років до н. е.)
Примитивное млекопитающее (150-120 млн. лет до н.э.)
Primitive mammal (150-120 million years BC)
7. Стародавній ссавець (70-60 млн. років до н. е.)
Древнее млекопитающее (70-60 млн. лет до н.э.)
Ancient mammal (70-60 million years BC)
8. Лемур (60-50 млн. років до н. е.)
Лемур (60-50 млн. лет до н.э.)
Lemur (60-50 million years BC)

9. Парапітек (35-30 млн. років до н. е.)
Парапитек (35-30 млн. лет до н.э.)
Parapete (35-30 million years BC)

10. Пропліопітек (17 млн. років до н. е.)
Проплиопитек (17 млн. лет до н.э.)
Propliotics (17 million years BC)

11. Стадо перших людей-пітекантропів
Стадо первых людей-питекантропов
A herd of primary people-Pithecantropus

12. Стадо шимпанзе звичайних
Стадо шимпанзе обыкновенных
A herd of common chimpanzees

13. Кроманьйонці за виготовленням знарядь
Кроманьонцы за изготовлением орудий
Cro-Magnon people at making tools

14. Полювання мадленських мисливців на диких коней
Охота мадленских охотников на диких лошадей
Madlen hunters hunting wild horses

15. Полювання скіфів на диких кабанів (VII-II століття до н. е.)
Охота скифов на диких кабанов (VII-II век до н.э.)
Scythians hunting wild boars (VII-II centuries BC)

16. Кроманьйонець (110 тис. років до н. е.)
Кроманьонец (110 тыс. лет до н.э.)
A Cro-Magnon (110 thousand years BC)

17. Неандерталець (40-100 тис. років до н. е.)
Неандерталец (40-100 тыс. лет до н.э.)
A Neanderthal (40-100 thousand years BC)

18. Пітекантроп (1 млн – 500 тис. років до н. е.)
Питекантроп (1 млн – 500 тыс. лет до н.э.)
A Pithecanthropus (1 million - 500 thousand years BC)
19. Чіпкість рук новонароджених немовлят
Цепкость рук новорождённых младенцев
The tenacity of newborn babies
20. Скелети (1 - горила, 2 - неандерталець, 3 - сучасна людина)
Скелеты (1 - горилла, 2 - неандерталец, 3- современный человек)
Skeletons (1 - gorilla, 2 - Neanderthal, 3 - modern human)
21. Дріопітек (15 - 10 млн років до н. е.)
Дриопитек (15 - 10 млн років до н. э.)
A Driopithecus (15 to 10 million years BC)
22. Полювання кроманьйонців на мамонта в епоху палеоліту
Охота кроманьеонцев на мамонта в эпоху палеолита
Cro-Magnon people hunting a mammoth at the Paleolithic Age
23. Австралопітек (3-1 млн. років до н. е.)
Австралопитек (3-1 млн. лет до н.э.)
An Australopithecus (3-1 million years BC)

АНАТОМІЯ ЛЮДИНИ

Аудиторія № 117

Анатомія людини

Поза шафою

Барельєфи

1. Барельєф «Лімфатична система людини»
Барельєф «Лимфатическая система человека»
Model «The human lymphatic system»
2. Барельєф «Сагітальний розпил голови»
Барельєф «Сагиттальный распил головы»
Model «Sagittal cut of head»
3. Барельєф «М'язи шії: спереду» (поверхневі м'язи)
Барельєф «Мышцы шеи: спереди» (поверхностные мышцы)
Model «Neck muscles: front» (superficial muscles)
4. Барельєф «М'язи шії: справа» (поверхневі м'язи, серединна група)
Барельєф «Мышцы шеи: справа» (поверхностные, средняя группа)
Model «Neck muscles: right» (superficial, middle group)
5. Барельєф «М'язи шії: справа» (серединна група і глибокі м'язи, бокова група)
Барельєф «Мышцы шеи: справа» (средняя группа и глубокие мышцы, боковая группа)
Model «Neck muscles: right» (middle group and deep muscles, lateral group).
6. Барельєф «М'язи шії: спереду» (глибокі м'язи)
Барельєф «Мышцы шеи: спереди» (глубокие мышцы)
Model «Neck muscles: front» (deep muscles).
7. Барельєф «Мімічні м'язи»
Барельєф «Мимические мышцы»
Model «Mimic muscles»

8. Барельєф «Жувальні м'язи»
Барельєф «Жевательные мышцы»
Model «Masticatory muscles»
9. Барельєф «М'язи спини і задньої області шиї»
Барельєф «Мышцы спины и задней области шеи»
Model «Muscles of the back and back of the neck»
10. Барельєф «М'язи спини і задньої області шиї»
Барельєф «Мышцы спины и задней области шеи»
Model «Muscles of the back and back of the neck»
11. Барельєф «М'язи спини» (поверхневі м'язи)
Барельєф «Мышцы спины» (поверхностные мышцы)
Model «Muscles of the back» (superficial muscles)
12. Барельєф «М'язи тулуба» (грудні м'язи та м'язи живота)
Барельєф «Мышцы туловища» (грудные мышцы и мышцы живота)
Model «Muscles of the trunk» (chest and abdomen)
13. Барельєф «М'язи і фасції тулуба: спереду» (поверхневі м'язи шиї, грудей, живота)
Барельєф «Мышцы и фасции туловища: спереди»
(поверхностные мышцы шеи, груди, живота)
Model «The muscles and fascia of the body: the front» (superficial muscles of the neck, chest, abdomen)
14. Барельєф «Проекція шлуночків мозку на верньолатеральну поверхню мозку»
Барельєф «Проекция желудочков мозга на верхнелатеральную поверхность мозга»
Model «Projection of the ventricles of the brain on the verhnelateral surface of the brain»
15. Барельєф «Проекція ядер надбугоркової області на бокову стінку 3 шлуночка мозку»
Барельєф «Проекция ядер надбугорковой области на боковую стенку 3 желудочка мозга»

- Model «Projection of nuclei in the tubercle region on the side wall of the 3 ventricles of the brain»
16. Барельєф «Проекція ядер надбугоркової області на бокову стінку 3 шлуночка мозку»
Барельєф «Проекция ядер надбугорковой области на боковую стенку 3 желудочка мозга»
Model «Projection of nuclei in the tubercle region on the side wall of the 3 ventricles of the brain»
17. Барельєф «Травна система людини» (схема)
Барельєф «Пищеварительная система человека» (схема)
Model «The human digestive system» (outline)
18. Барельєф «Ворсинки клубової кишки» (схема)
Барельєф «Ворсинки подвздошной кишки» (схема)
Model «Vermis of the ileum» (outline)
19. Барельєф «Серце: вигляд спереду » (повздовжній розріз)
Барельєф «Сердце: вид спереди» (продольный разрез)
Model «Heart: front» (lengthwise cut)
20. Барельєф «Кровоносна система людини»
Барельєф «Кровеносная система человека»
Model «The circulatory system of man»
21. Барельєф «Розташування внутрішніх органів людини»
Барельєф «Расположение внутренних органов человека»
Model «Location of internal organs of a person»
22. Барельєф «Цитоархітектонічні поля кори верхньолатеральної поверхні великого мозку»
Барельєф «Цитоархитектонические поля коры верхнелатеральной поверхности большого мозга»
Model «Cytoarchitectonic fields of the cortex of the upper-lateral surface of the cerebrum»
23. Барельєф «Будова і форма лімфатичних вузлів» (схема)
Барельєф «Строение и форма лимфатических узлов» (схема)
Model «Structure and form of lymph nodes» (outline)

24. Барельєф «Нирка (права). Будова нефрону» (повздовжній розріз)
Барельєф «Почка (правая). Строение нефрона» (продольный разрез)
Model «Right kidney. Structure of the nephron» (lengthwise cut)
25. Барельєф «Проекція ядер черепно-мозкових нервів в області середнього і ромбоподібного мозку» (повздовжній розріз)
Барельєф «Проекция ядер черепно-мозговых нервов в области среднего и ромбовидного мозга» (продольный разрез)
Model «Projection of cranial nerve nuclei in the region» (lengthwise cut)
26. Барельєф «Асоціативні нервові волокна» (проекція на верхньолатеральну поверхню півкуль мозку)
Барельєф «Ассоциативные нервные волокна» (проекция на верхнелатеральную поверхность полушарий мозга)
Model «Associative nerve fibers» (projection on the upper-lateral surface of the cerebral hemispheres)
27. Барельєф «Кровоносна система людини»
Барельєф «Кровеносная система человека»
Model «The circulatory system of man»
28. Барельєф «Розташування внутрішніх органів людини»
Барельєф «Расположение внутренних органов человека»
Model «Location of internal organs of a person»
29. Барельєф «Хід шляхів через внутрішню капсулу мозку»
Барельєф «Ход путей через внутреннюю капсулу мозга»
Model «The course of the pathway through the inner capsule of the brain»
30. Барельєф «Травна система людини» (схема)
Барельєф «Пищеварительная система человека» (схема)
Model «The human digestive system» (outline)

Музейний каталог

Укладачі:

Іонов І. А., Теремецька Н. Ф., Ляшенко А.М., Дєлова І.О.

Каталог музею анатомії

Підписано до друку 02.07.2018 р. Формат 60х84/8.

Папір офсетний. Гарнітура Times ET. Умов.-друк. арк. 21,27.

Наклад 500 прим. Замов. № 0207/5-18.

Надруковано з готового оригінал-макета у друкарні ФОП В. В. Петров
Єдиний державний реєстр юридичних осіб та фізичних осіб-підприємців.

Запис № 24800000000106167 від 08.01.2009 р.

61144, м. Харків, вул. Гв. Широнінців, 79в, к. 137, тел. (057) 78-17-137.

e-mail:bookfabrik@mail.ua

